

BOLETIM SEMANAL DE PREVISÃO DO TEMPO

Campo Grande (MS), 22 de fevereiro de 2019

Situação atual: Na imagem de satélite do dia 22/02, nota-se nebulosidade no Atlântico Equatorial, AP, PA e MA associada à Zona de Convergência Intertropical (ZCIT). A nebulosidade sobre o interior e norte do Nordeste brasileiro, está associada a um Vórtice Ciclônico de Altos Níveis (VCAN). Entre as Regiões Norte e Centro-Oeste a nebulosidade é favorecida pelo padrão de escoamento em altitude e pela termodinâmica. A nebulosidade em parte da Região Sudeste e MT está associada a presença de um Vórtice Ciclônico na média e alta troposfera. A linha convectiva entre o nordeste e centro-leste de SP e sul de MG está associada à termodinâmica e padrão de ventos em altos e baixos níveis de vórtice ciclônico na média troposfera. A nebulosidade no leste da Argentina e Uruguai está associada ao escoamento em altos níveis e cavados na baixa troposfera. (Fonte: CPTEC).

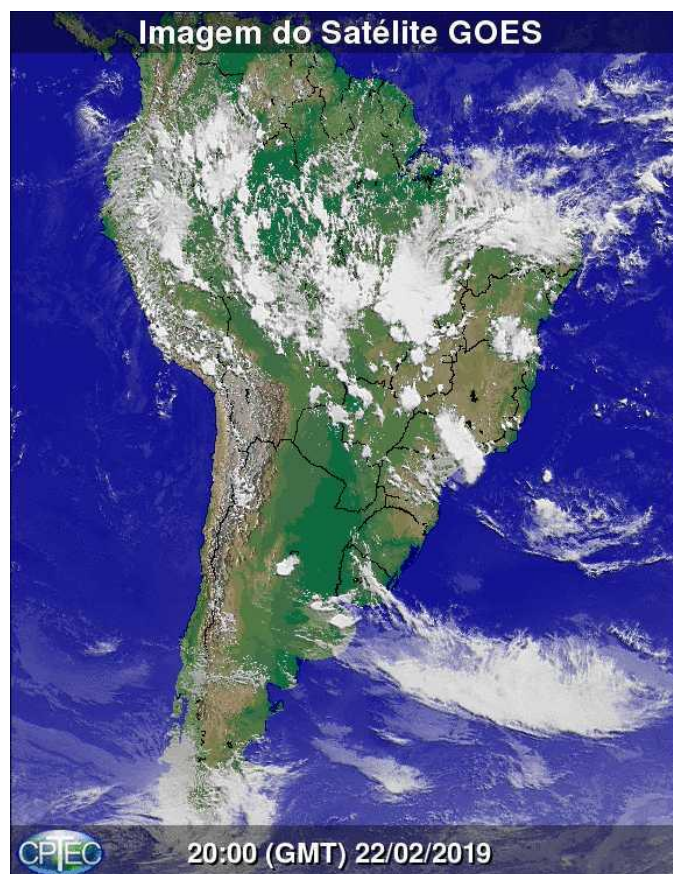


Figura 1: Imagem de satélite com as condições atuais de tempo. **Fonte:** INMET

- **Sábado (23/02):** Durante O sábado (23.02) a condição de tempo será de céu parcialmente nublado a nublado com possibilidade para pancadas de chuvas isoladas à tarde. As pancadas de chuvas poderão ocorrer especialmente nas regiões central e norte do Estado. A umidade relativa do ar no Estado poderá variar entre 40 % a 95 % e as temperaturas possuem estimativas de variação entre de 20 °C a 38 °C.
- **Domingo (24/02):** Durante o domingo (24.02) Mato Grosso do Sul poderá ter céu parcialmente nublado a nublado com pancadas de chuvas isoladas a partir da tarde, especialmente nas regiões central e norte do Estado. As demais áreas seguem com céu parcialmente nublado e com possíveis chuvas isoladas. A umidade relativa do ar no Estado poderá variar entre 35 % a 95 % e as temperaturas possuem estimativas de variação entre de 20 °C a 39 °C.
- **Segunda (25/02):** O início da semana poderá começar sem grandes mudanças em Mato Grosso do Sul. Durante a segunda-feira (25.02) as condições poderão ser de céu parcialmente nublado a nublado com pancadas de chuvas isoladas a partir da tarde nas regiões norte e nordeste do Estado. As demais áreas seguem com céu parcialmente nublado e com possíveis chuvas isoladas. A umidade relativa do ar no Estado poderá variar entre 35 % a 95 % e as temperaturas possuem estimativas de variação entre de 20 °C a 37 °C.
- **Terça (26/02):** Mudanças no tempo estão estimadas para esta terça-feira (26.02). Com o avanço de uma frente fria na costa sudeste do Brasil, áreas de instabilidades poderão se organizar possibilitando chuvas intensas na região sul do estado. As demais áreas a condição de tempo será de céu parcialmente nublado a nublado com pancadas de chuvas isoladas. A umidade relativa do ar no Estado poderá variar entre 50 % a 95 % e as temperaturas possuem estimativas de variação entre de 20 °C a 35 °C.

Elaboração: CEMTEC/MS-Semagro | **Fonte:** INMET

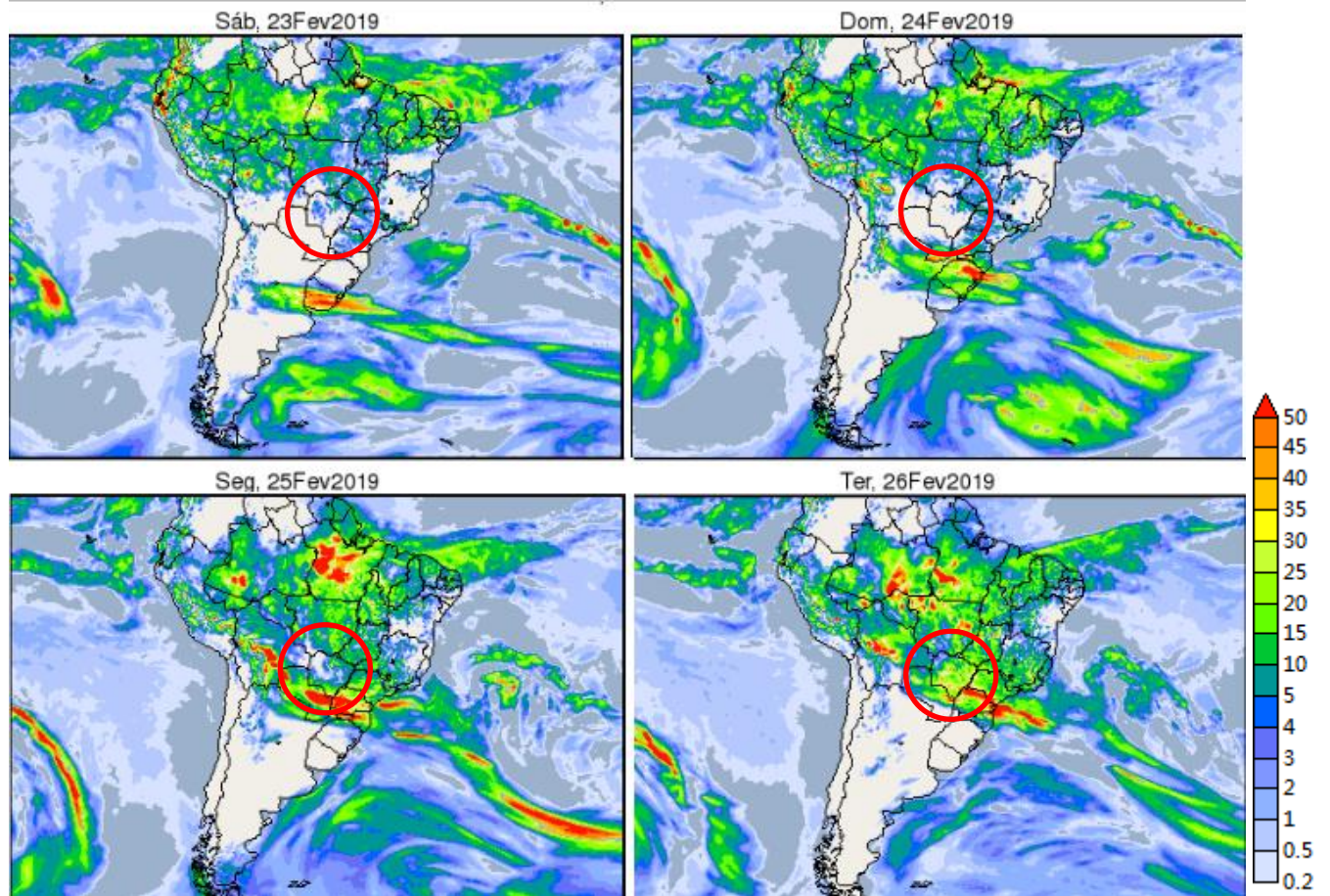


Figura 2: Previsão do tempo para o período de 23 a 26 de fevereiro de 2019. **Fonte:** Modelo Meteorológico GFS/NOAA.

Temperaturas de alguns municípios entre 23 a 26 de fevereiro de 2019 (CPTEC):

- **Campo Grande – Mínima / Máxima**

23/02: 22 °C / 31 °C

24/02: 23 °C / 32 °C

25/02: 24 °C / 32 °C

26/02: 23 °C / 30 °C

- **Três Lagoas – Mínima / Máxima**

23/02: 23 °C / 34 °C

24/02: 23 °C / 37 °C

25/02: 24 °C / 37 °C

26/02: 24 °C / 32 °C

- **Dourados – Mínima / Máxima**

23/02: 23 °C / 33 °C

24/02: 23 °C / 35 °C

25/02: 23 °C / 37 °C

26/02: 21 °C / 28 °C

- **Ponta Porã – Mínima / Máxima**

23/02: 21 °C / 30 °C

24/02: 23 °C / 34 °C

25/02: 24 °C / 34 °C

26/02: 19 °C / 24 °C

- **Corumbá – Mínima / Máxima**

23/02: 25 °C / 33 °C

24/02: 25 °C / 35 °C

25/02: 27 °C / 34 °C

26/02: 25 °C / 32 °C

- **Coxim – Mínima / Máxima**

23/02: 22 °C / 33 °C

24/02: 24 °C / 32 °C

25/02: 25 °C / 33 °C

26/02: 23 °C / 31 °C

A figura 3 mostra a distribuição das chuvas entre os dias 22 de fevereiro a 02 de março de 2019, as chuvas atuarão mais distribuídas no Estado com acumulado de até 100 milímetros de chuva no primeiro período na região do bolsão.

No segundo período de 02 a 10 de março de 2019, as chuvas aumentam de concentração comportando-se de forma generalizada. Acumulados mais significativos poderão se concentrar na parte central, norte e nordeste do MS com acumulados de até 100 milímetros no período. Demais áreas os acumulados poderão chegar a no máximo 70 milímetros.

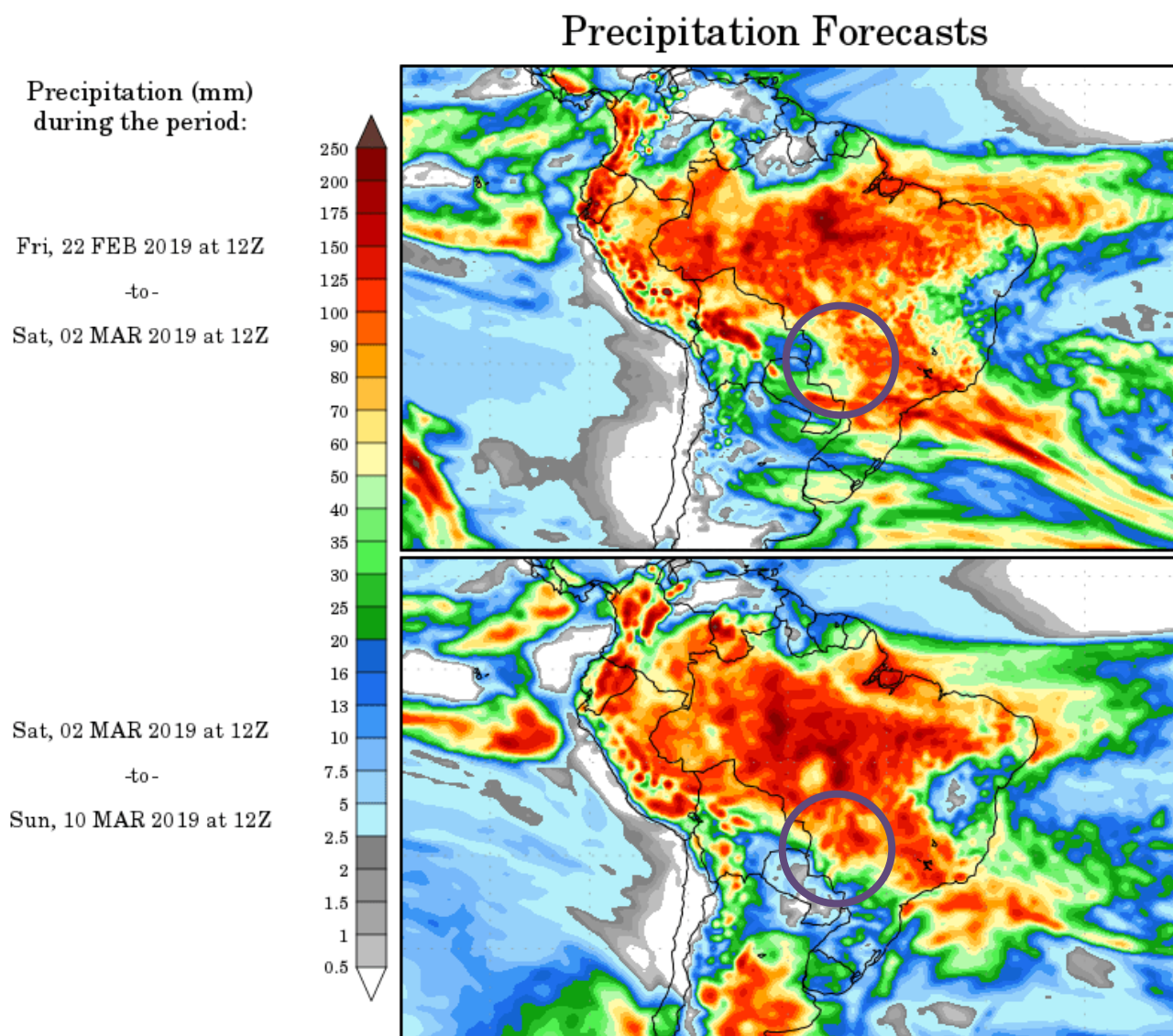


Figura 3: Previsão do tempo para o período de 22 de fevereiro a 10 de março de 2019. **Fonte:** Modelo Meteorológico GFS/NOAA.

Franciane Rodrigues

*Física e Mestra em Meteorologia
Coordenadora técnica do CEMTEC/MS-Semagro
Lei 13.691 de 10 de julho de 2018*