

INFORMATIVO DO TEMPO Nº03: 23/03/2022
Elaborado pela equipe técnica do CEMTEC/SEMAGRO

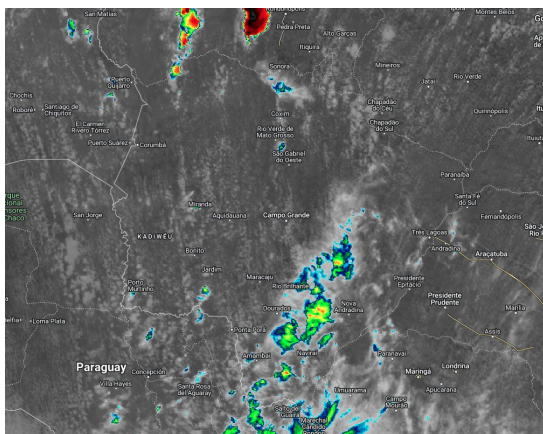
CONDIÇÕES METEOROLÓGICAS OBSERVADAS NO DIA 22/03/2022

Municípios/MS	Temperatura do ar Mínima (°C)	Temperatura do ar Máxima (°C)	Umidade Relativa do ar Mínima (%)	Chuva Acumulada (mm)
Água Clara	21.3	33.2	49	0
Bandeirantes	20.6	32.0	47	0.6
Costa Rica	18.8	31.7	42	*
Campo Grande	24.3	30.8	62	0
Paranaíba	19.5	*	86	35.6
Ponta Porã	19.9	30.3	53	*
Três Lagoas	20.7	33.7	38	*

* dados faltantes

Fonte dos dados: [Valores Extremos - INMET/SEMAGRO](#).

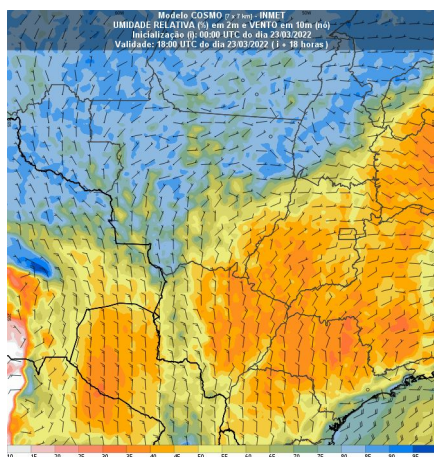
ANÁLISE DO TEMPO ATUAL



Fonte da imagem: [Imagem de satélite](#)

Na imagem do satélite GOES-16, canal infravermelho realce, válida para às 13:20 horas local, observa-se algumas nuvens com topo realçado (cores verde/amarelo/vermelho), ou seja, nuvens com potencial de chuva na região sudeste do estado. A formação desta nebulosidade sobre a região está relacionada a atuação de um cavado em médios níveis da atmosfera sobre o nordeste da Argentina e Sul do Paraguai.

PREVISÃO DO TEMPO PARA AS PRÓXIMAS HORAS



Fonte da imagem: [COSMO/INMET](#).

De acordo com o modelo COSMO/INMET, é previsto umidade relativa do ar entre 30-45% nas regiões centro-norte e leste do estado. Nas regiões pantaneira e extremo sul do estado são esperadas UR entre 50-80%. Estas regiões com maior valores de UR são mais propícias a formação de áreas de instabilidade.

De forma geral, a previsão de tempo indica que podem ocorrer chuvas e tempestades isoladas nas regiões pantaneira e centro-norte devido ao calor e umidade. No extremo sul/sudeste do estado, entre tarde/noite podem ocorrer chuvas de intensidade moderada a forte e tempestades acompanhadas de raios e rajadas de vento devido a atuação de um cavado em médios níveis.