

INFORMATIVO DO TEMPO Nº04: 24/03/2022
Elaborado pela equipe técnica do CEMTEC/SEMAGRO

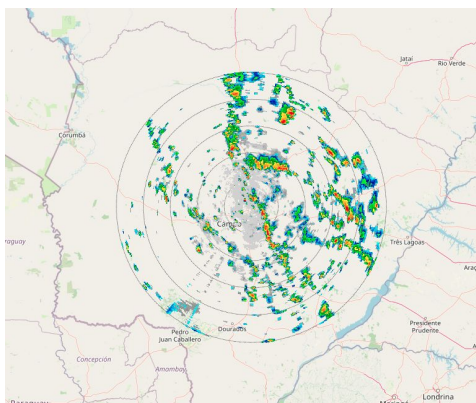
CONDIÇÕES METEOROLÓGICAS OBSERVADAS NO DIA 23/03/2022

| Municípios/MS | Temperatura do ar Mínima (°C) | Temperatura do ar Máxima (°C) | Umidade Relativa do ar Mínima (%) | Chuva Acumulada (mm) |
|---------------------|----------------------------------|----------------------------------|--------------------------------------|-------------------------|
| Água Clara | 22.1 | 34.8 | 39 | 0 |
| Bandeirantes | 21.1 | 32.4 | 46 | 0.4 |
| Costa Rica | 19.2 | 31.4 | 46 | * |
| Campo Grande | 25.0 | 31.9 | 55 | 0 |
| Laguna Caarapã | 20.9 | 31.5 | 56 | 2 |
| Ribas do Rio Pardo | 23.1 | 35.4 | 37 | 0 |
| Santa Rita do Pardo | 22.2 | 33.5 | 42 | 0 |

* dados faltantes

Fonte dos dados: [Valores Extremos - INMET/SEMAGRO](#).

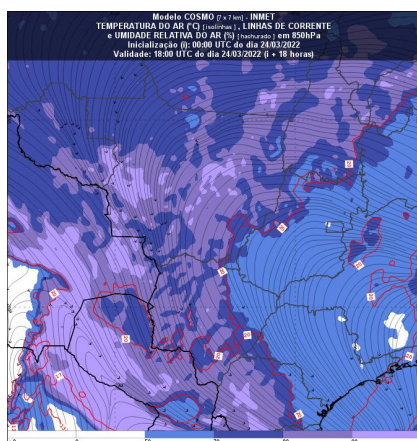
ANÁLISE DO TEMPO ATUAL



Fonte da imagem: [Imagem de satélite](#)

Na imagem do radar meteorológico de Jaraguari/MS, válida para às 13:12 horas local, observa-se diversas tempestades com chuvas moderada (cores verde/amarelo) e forte (cores laranja/vermelho) acompanhadas de raios em uma ampla área de MS. Podem ocorrer localmente rajadas de vento mais intensas. O deslocamento das chuvas e tempestades são de noroeste para sudeste e devem persistir durante a tarde.

PREVISÃO DO TEMPO PARA AS PRÓXIMAS HORAS



Segundo o modelo COSMO/INMET, observa-se o fluxo do vento de noroeste para sudeste e umidade relativa do ar entre 70-90% nas regiões pantaneira, sudoeste e centro-norte do estado. De forma geral, a previsão de tempo indica tempo instável com probabilidade para chuvas de intensidade moderada a localmente forte e tempestades acompanhadas de raios e rajadas de vento devido a aproximação da frente fria, aliado a atuação de um cavado em médios níveis e o transporte de umidade em baixos níveis, principalmente nas regiões sudoeste, centro-norte e pantaneira.

Fonte da imagem: [COSMO/INMET](#).