

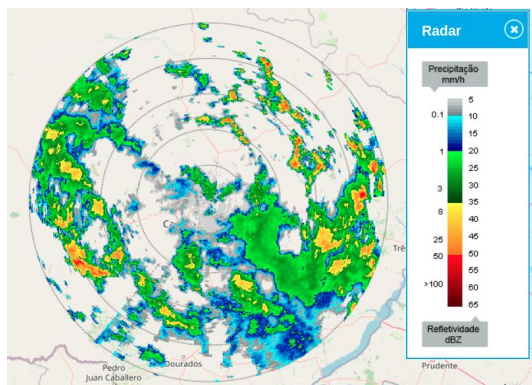
INFORMATIVO DO TEMPO Nº05: 25/03/2022
Elaborado pela equipe técnica do CEMTEC/SEMAGRO

CONDIÇÕES METEOROLÓGICAS OBSERVADAS NAS ÚLTIMAS 24h

Municípios/MS	Chuva Acumulada (mm)
Itaquiraí	116.6
Mundo Novo	96.6
Ivinhema	63.2
Campo Grande (UPA)	42
Bataguassu	41.2
Dourados	41.2
Ponta Porã	39.8
Rochedo	34.2

Fonte dos dados: [Pluviômetros Automáticos - CEMADEN](#).

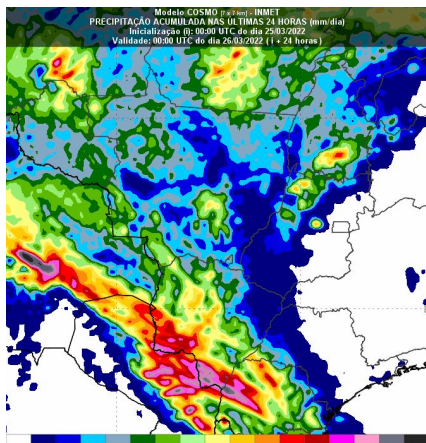
ANÁLISE DO TEMPO ATUAL



Na imagem do radar meteorológico de Jaraguari/MS, válida para às 12:40 horas local, observa-se diversas tempestades com chuvas moderada (cores verde/amarelo) e forte (cores laranja/vermelho) acompanhadas de raios em uma ampla área de MS. O deslocamento das chuvas e tempestades são de noroeste para sudeste e devem persistir durante a tarde porém a grande escala 'empurra' todas estas tempestades de sudoeste para nordeste.

Fonte da imagem: [Radar Meteorológico - CEMADEN](#)

PREVISÃO DO TEMPO PARA AS PRÓXIMAS HORAS



Segundo o modelo COSMO/INMET, observa-se grandes acumulados de chuvas ao longo do dia, com valores entre 70-120 mm, principalmente nas regiões sul/sudeste/sudoeste do estado. De forma geral, a previsão indica tempo instável com probabilidade para chuvas de intensidade moderada a localmente forte e tempestades acompanhadas de raios e rajadas de vento devido a atuação da frente fria, aliado ao transporte de umidade em baixos níveis, principalmente nas regiões sudoeste, centro-norte e pantaneira.

Fonte da imagem: [COSMO/INMET](#).