

**INFORMATIVO DO TEMPO Nº06: 28/03/2022**  
Elaborado pela equipe técnica do CEMTEC/SEMAGRO

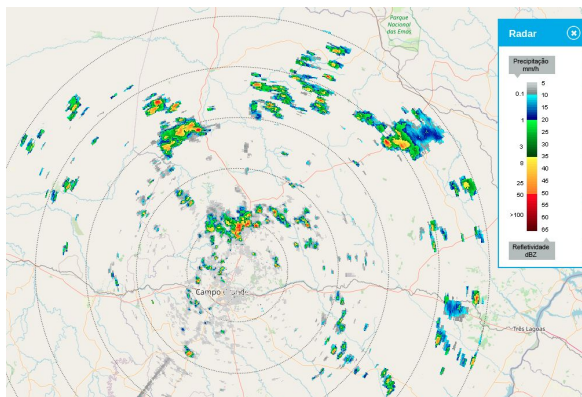
**CONDIÇÕES METEOROLÓGICAS OBSERVADAS NO DIA 27/03/2022**

Municípios/MS	Temperatura Mínima (°C)	Temperatura Máxima(°C)	Umidade Relativa do ar Mínima (%)	Chuva Acumulada (mm)
Água Clara	22.4	<b>30.5</b>	63	<b>21.6</b>
Bandeirantes	20.9	29.2	64	0.2
Camapuã	20.8	31	*	0.2
Campo Grande	22.7	29	73	0.4
Iguatemi	<b>14.4</b>	29.5	<b>37</b>	0
Nova Alvorada do Sul	18.8	28	78	0.8
Ribas do Rio Pardo	21.1	30	60	1.4
Santa Rita do Pardo	21	30.3	60	3.4

\* dados faltantes.

Fonte dos dados: [Estações Meteorológicas - INMET/SEMAGRO.](#)

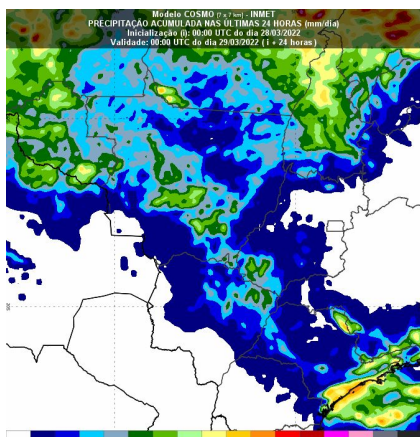
**ANÁLISE DO TEMPO ATUAL**



Na imagem do radar meteorológico de Jaraguari/MS, válida para às 13:42 horas local, observa-se chuvas de intensidade moderada (cores verde/amarelo) e forte (cores laranja/vermelho) acompanhadas de raios nas regiões centro-norte, leste e nordeste do estado.

Fonte da imagem: [Radar Meteorológico - CEMADEN](#)

**PREVISÃO DO TEMPO PARA AS PRÓXIMAS HORAS**



Segundo o modelo COSMO/INMET, observa-se acumulados de chuvas ao longo do dia, com valores de até 15 mm, principalmente nas regiões centro-norte e nordeste do estado. De forma geral, a previsão do tempo é de tempo instável com probabilidade para chuvas de intensidade fraca a moderada e tempestades isoladas nas regiões centro-norte, leste e nordeste do estado principalmente entre a tarde/noite devido a disponibilidade de umidade aliado ao aquecimento diurno.

Fonte da imagem: [COSMO/INMET.](#)