

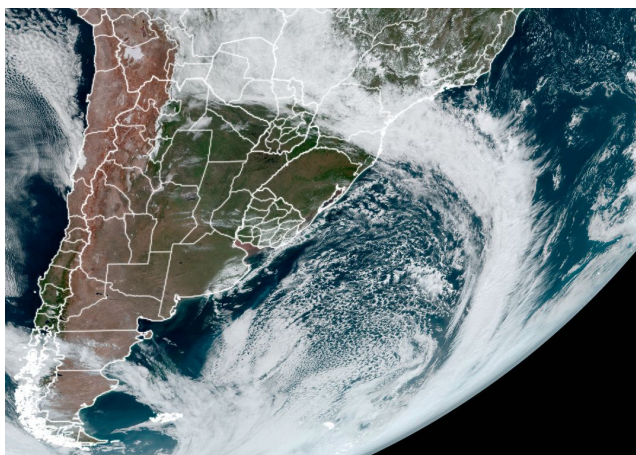
**INFORMATIVO DO TEMPO Nº09/2022: 31/03/2022**  
Elaborado pela equipe técnica do CEMTEC/SEMAGRO

**CONDIÇÕES OBSERVADAS NAS ÚLTIMAS 24h (até 13h do dia 31/03)**

Municípios/MS	Temperatura Mínima (°C)	Municípios/MS	Chuva Acumulada (mm)
Ponta Porã	10,6	Bela Vista	93,6
Laguna Carapã	13,6	Aquidauana	64,2
Iguatemi	14,2	Campo Grande (Santa Luzia)	55
Jardim	14,3	Campo Grande (UPA Aparecida Gonçalves Saraiva)	53,4
Rio Brilhante	19,3	Ponta Porã	46,6
Bandeirantes	21,2	Campo Grande (Jardim Panamá)	44,8
Campo Grande	23,7	Dois Irmãos do Buriti	18,8

Fonte dos dados: [INMET/SEMAGRO](#) e [CEMADEN](#).

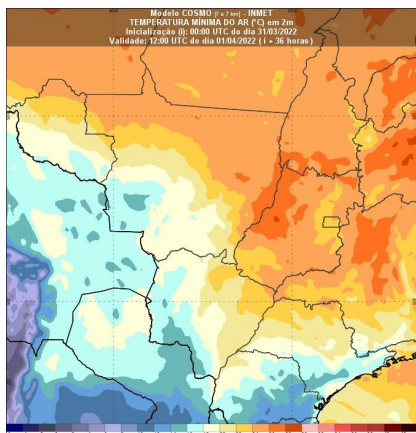
**ANÁLISE DO TEMPO ATUAL**



Fonte da imagem: [Satélite Meteorológico - RAMBLA](#)

Na imagem de satélite, válida para às 13:20 horas local, observa-se muitas nuvens e chuvas de intensidade fraca a moderada sobre MS devido a atuação da frente fria e avanço da massa de ar frio sobre o estado.

**PREVISÃO DO TEMPO PARA AS PRÓXIMAS HORAS**



Segundo o modelo COSMO, são mostradas as temperaturas mínimas previstas para amanhã pela manhã (01/04). Os menores valores são previstos para as regiões sul e sudoeste do estado, com valores entre 12/15°C. Essa massa de ar frio deve atuar no estado do MS pelo menos até sábado com temperaturas mínimas mais baixas.

Fonte da imagem: [COSMO/INMET](#).