

INFORMATIVO DO TEMPO Nº14/2022: 07/04/2022
Elaborado pela equipe técnica do CEMTEC/SEMAGRO

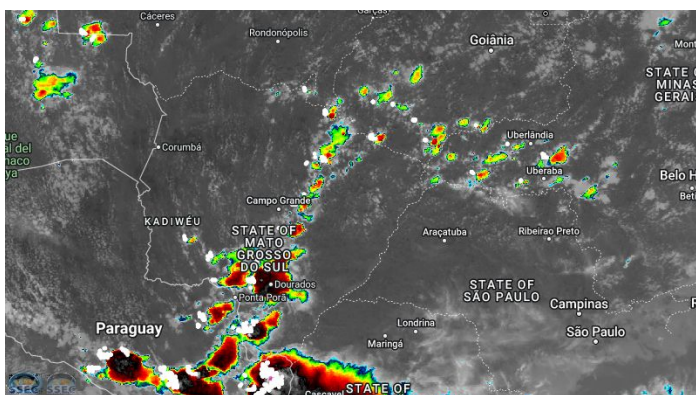
CONDIÇÕES METEOROLÓGICAS OBSERVADAS NO DIA 06/04/2022

Municípios/MS	Temperatura Mínima (°C)	Temperatura Máxima (°C)	Umidade Relativa do Ar Mínima (%)	Chuva Acumulada (mm)
Campo Grande - Aeroporto	22.5	31.4	*	8
Nova Alvorada do Sul	20.9	33.8	62	4
Ribas do Rio Pardo	21.4	34.6	43	0
Rio Brilhante	19.7	34.5	44	*
Três Lagoas	22.9	35.7	37	0
Sonora	21.1	34.8	30	0.2

* dados faltantes.

Fonte dos dados: [INMET/SEMAGRO](https://www.inmet.gov.br/).

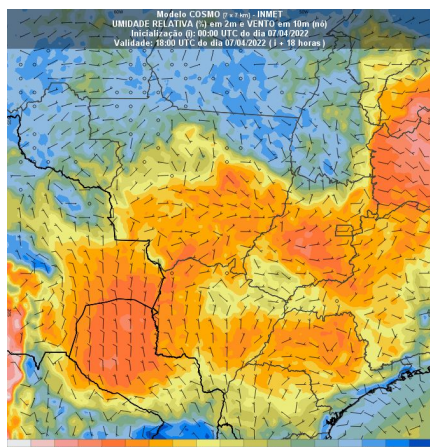
ANÁLISE DO TEMPO ATUAL



Fonte da imagem: [Imagem de satélite](#).

Na imagem de satélite, referente às 14:20 horas local, observa-se nuvens com grande desenvolvimento vertical, ou seja, nuvens que estão associadas a precipitação e tempestades com raios, principalmente nas regiões centro-sul e, algumas chuvas isoladas na região norte de MS. No restante do estado, observa-se tempo estável, com pouca nebulosidade.

PREVISÃO DO TEMPO PARA AS PRÓXIMAS HORAS



Fonte da imagem: [COSMO/INMET](https://www.inmet.gov.br/).

Segundo o modelo COSMO/INMET, o destaque é para os baixos valores de umidade relativa, entre 30-40%, na porção oeste/noroeste de MS. A previsão para as próximas horas indica tempo estável em grande parte do estado, porém devem ocorrer chuvas de intensidade fraca a moderada com tempestade nas regiões centro-norte, sudeste e leste do estado.