

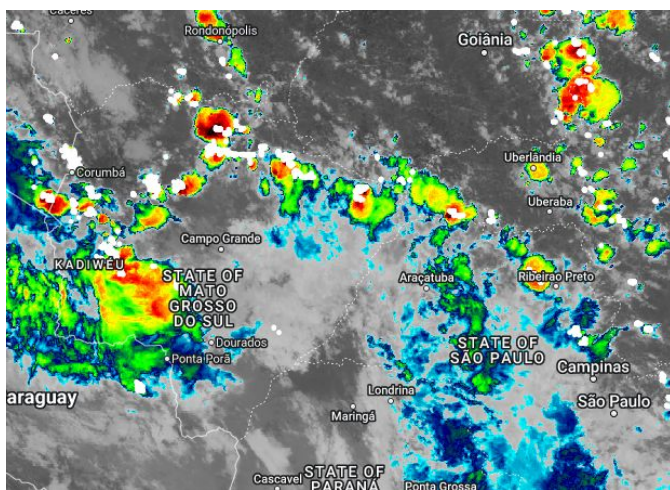
**INFORMATIVO DO TEMPO Nº18/2022: 13/04/2022**  
Elaborado pela equipe técnica do CEMTEC/SEMAGRO

**CONDIÇÕES METEOROLÓGICAS OBSERVADAS NAS ÚLTIMAS 48h (até às 13h do dia 13/04)**

| Municípios                      | Chuva Acumulada (mm) |
|---------------------------------|----------------------|
| Itaquiraí                       | 125.6                |
| Mundo Novo                      | 137.2                |
| Ivinhema                        | 33.2                 |
| Dourados                        | 111.4                |
| Ponta Porã                      | 70.2                 |
| Campo Grande (Vila Santa Luzia) | 68.2                 |

Fonte dos dados: [CEMADEN](#).

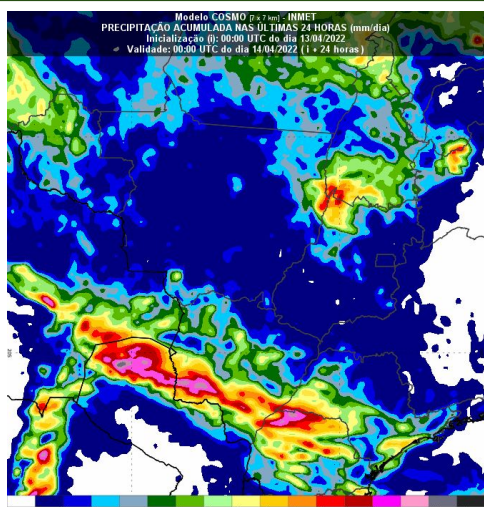
**ANÁLISE DO TEMPO ATUAL**



Na imagem de satélite do canal infravermelho realçado sobrepostos os raios (pontos em brancos), referente às 13:10 horas local, observa-se chuvas e tempestades acompanhadas de raios nas regiões oeste e norte do estado.

Fonte da imagem: [Imagem de satélite](#).

**PREVISÃO DO TEMPO PARA AS PRÓXIMAS HORAS**



Segundo o modelo COSMO/INMET, o destaque é para a precipitação acumulada nas últimas 24 horas, mostrando acumulados significativos com valores entre 90 - 125 mm na região sul/sudoeste do estado. A previsão para as próximas horas indica tempo instável com probabilidade de chuvas de intensidade moderada a forte e tempestades acompanhadas de raios devido ao avanço da frente fria, aliado a disponibilidade de umidade.

Fonte da imagem: [COSMO/INMET](#).