

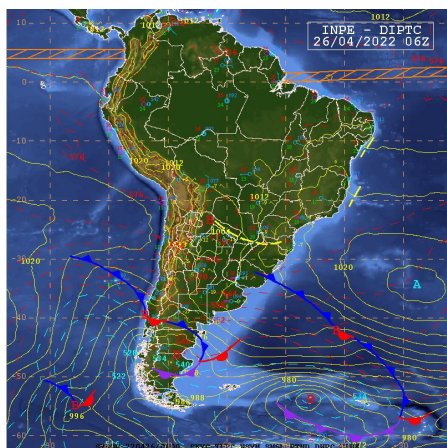
INFORMATIVO DO TEMPO Nº23/2022: 26/04/2022
Elaborado pela equipe técnica do CEMTEC/SEMAGRO

CONDIÇÕES METEOROLÓGICAS OBSERVADAS NO DIA 25/04

Municípios	Temperatura do ar Mínima (°C)	Temperatura do ar Máxima (°C)	Umidade Relativa do Ar Mínima (%)	Rajada de Vento (km/h)
Campo Grande	23,7	31,4	54	37,08
Costa Rica	18,1	32,7	30	37,8
Iguatemi	21,9	32,7	46	44,28
Paranaíba	18,7	35,2	60	*
Três Lagoas	19,8	35,1	30	*

Fonte dos dados: [INMET/SEMAGRO](https://www.inmet.gov.br/).

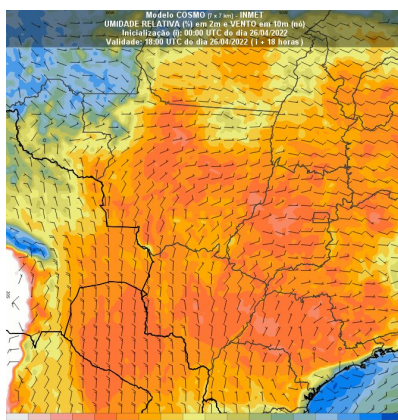
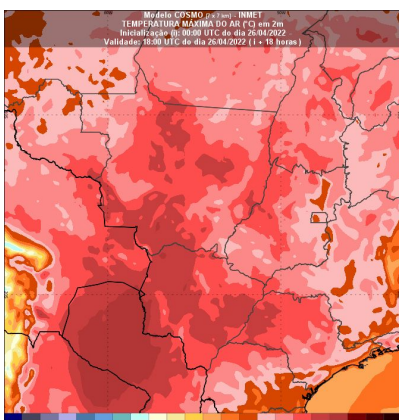
ANÁLISE DO TEMPO ATUAL



Na carta sinótica, referente ao dia 26/04 às 02:00 Hora Local, é possível observar a atuação de um sistema de alta pressão atmosférica (indicado pela letra A na cor azul), responsável pela atuação de uma massa de ar seco que favorece o tempo firme ao longo do dia.

Fonte da imagem: [Carta Sinótica CPTEC/INPE](#).

PREVISÃO DO TEMPO PARA AS PRÓXIMAS HORAS



Segundo o modelo COSMO/INMET, o destaque são para as temperaturas máximas (que podem atingir valores de entre 34-38°C) e os baixos valores de umidade relativa do ar (entre 20-40%), com destaque nas regiões centro-norte, e leste do estado. A previsão para as próximas horas indica tempo estável, com sol e poucas nuvens.

Fonte da imagem: [COSMO/INMET](#).