

PREVISÃO ESTENDIDA PARA OS DIAS 20/04 A 06/05

Na Figura 1 são apresentados os acumulados de precipitação previstos pelo modelo GFS para os próximos dias, divididos em dois períodos, sendo o primeiro entre 20 e 28 de abril e o segundo período entre 28 de abril e 06 de maio de 2022.

No primeiro período (**20 a 28/04**), há probabilidade de acumulados de chuvas de até 25 mm. Estes acumulados de chuva são previstos para a região extremo sul do estado.

No segundo período (**28/04 a 06/05**), há probabilidade de acumulados de chuvas entre 5 - 40 mm. Neste segundo período, os maiores acumulados de chuva são previstos para a região sul/sudeste do estado.

Ressalta-se o acompanhamento das atualizações das previsões semanais, devido às incertezas inerentes às previsões que ultrapassam três dias.

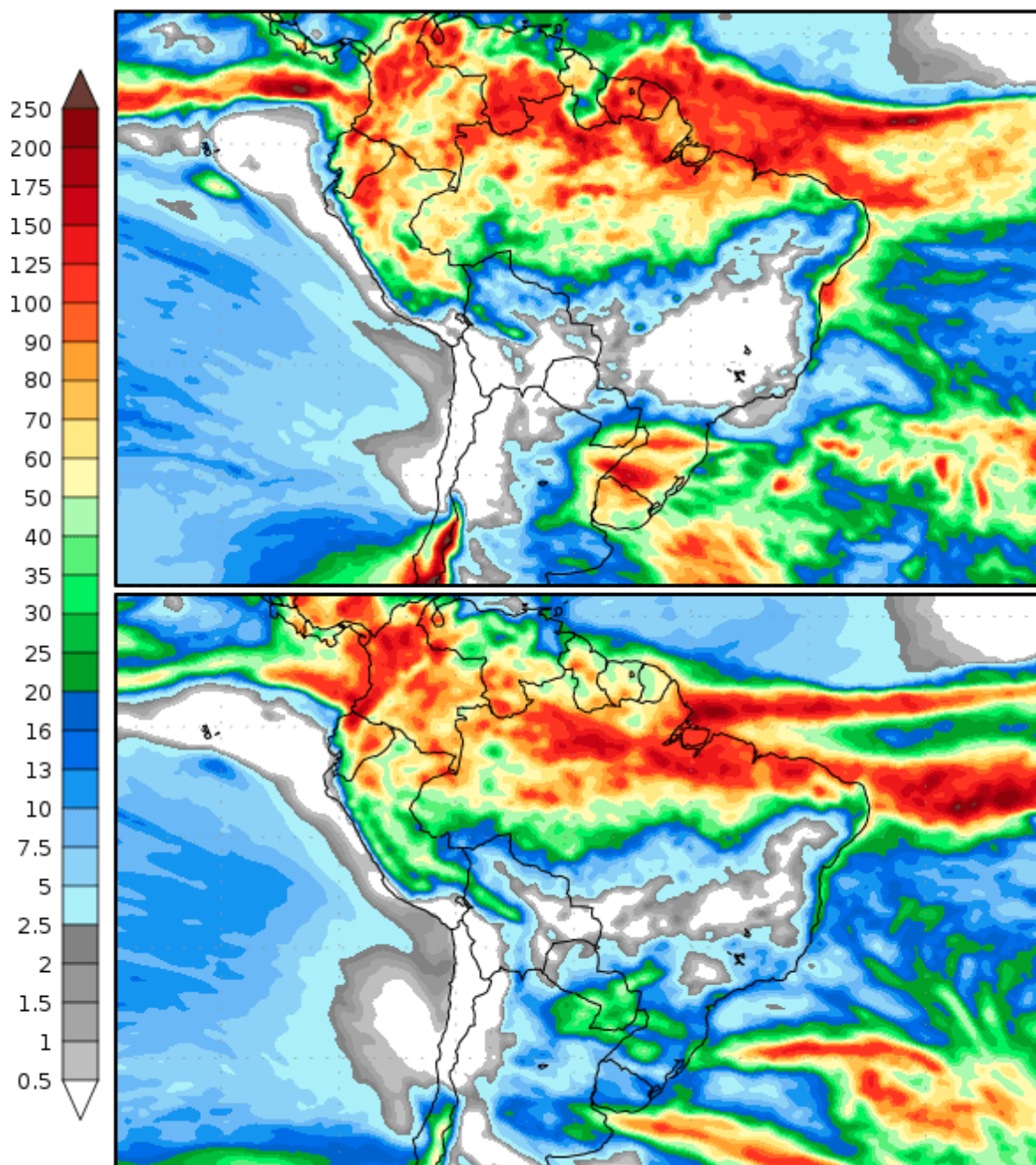


Figura 1. Acumulados de precipitação previstos entre os dias 20 e 28 de abril (imagem superior) e 28 de abril a 06 de maio de 2022 (imagem inferior). Fonte: COLA (Center for Ocean-Land-Atmosphere-Studies).