

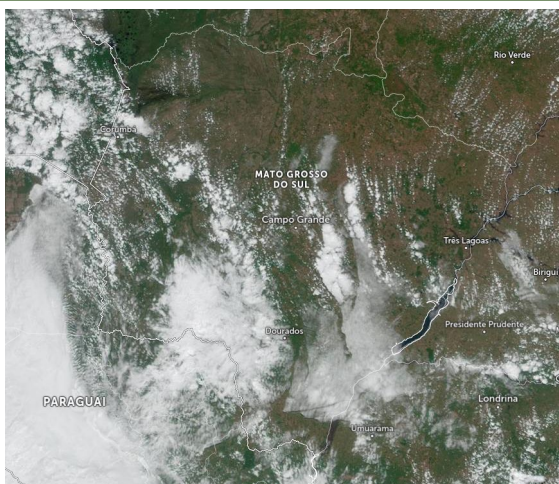
INFORMATIVO DO TEMPO Nº27/2022: 02/05/2022
Elaborado pela equipe técnica do CEMTEC/SEMAGRO

CONDIÇÕES METEOROLÓGICAS OBSERVADAS NO DIA 01/05

Municípios	Temperatura Mínima (°C)	Temperatura Máxima (°C)	Umidade Relativa Mínima (%)
Bandeirantes	17,7	31,2	39
Campo Grande	21,9	31,4	46
Iguatemi	20,3	31,3	51
Paranaíba	18,3	34,1	22
Ponta Porã	19,3	30,6	36

Fonte dos dados: [INMET/SEMAGRO](#).

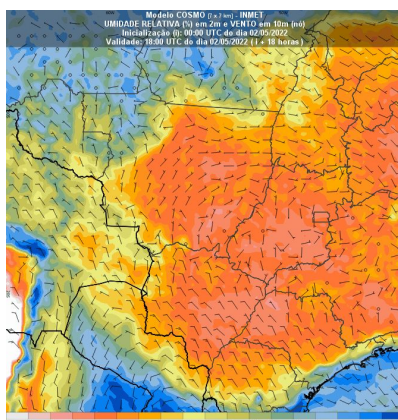
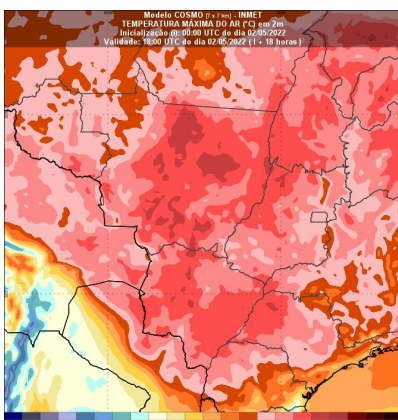
ANÁLISE DO TEMPO ATUAL



Na imagem de satélite, referente ao dia 2 de maio de 2022 às 12:50 hora local, é possível observar muitas nuvens entre Dourados, Bela Vista e Bonito. Neste momento ocorrem pancadas de chuva entre o quadrilátero Campo Grande, Nova Alvorada do Sul, Ribas do Rio Pardo e Santa Rita do Pardo. De forma geral, os ventos sopram da direção noroeste.

Fonte da imagem: [Imagem de satélite](#).

PREVISÃO DO TEMPO PARA AS PRÓXIMAS HORAS



Segundo o modelo COSMO/INMET, o destaque são para as temperaturas máximas (que podem atingir valores de entre 34-36°C) e os baixos valores de umidade relativa do ar (entre 20-35%), com destaque nas regiões centro-norte e leste do estado. A previsão para as próximas horas indica tempo com sol e variação de nebulosidade em grande parte do estado, porém devem ocorrer pancadas de chuvas isoladas principalmente na região centro-sul de MS.

Fonte da imagem: [COSMO/INMET](#).