

**INFORMATIVO DO TEMPO Nº34/2022: 11/05/2022**  
Elaborado pela equipe técnica do CEMTEC/SEMAGRO

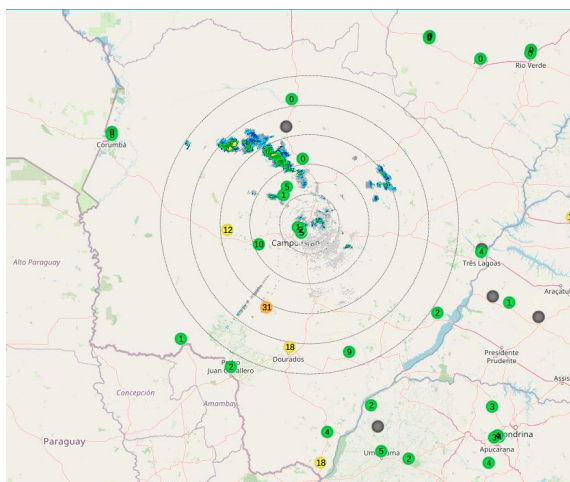
**CONDIÇÕES METEOROLÓGICAS OBSERVADAS NO DIA 10/05**

Município/MS	Temperatura Mínima (°C)	Temperatura Máxima (°C)	Umidade Relativa do ar Mínima (%)	Municípios	Precipitação (mm)
Campo Grande	20,4	27,4	55	Maracaju	32,4
Coxim	*	*	24	Dourados	20,4
Paranaíba	16,9	34	28	Mundo Novo	20
Rio Brilhante	14,5	22,1	83	Aquidauana	11,8
Sonora	17,9	33	25	Ivínhema	9,4
Três Lagoas	18	33,8	32	Campo Grande (UPA)	4,6

\* dados faltantes.

Fonte dos dados: [INMET/SEMAGRO](#) e [CEMADEN](#).

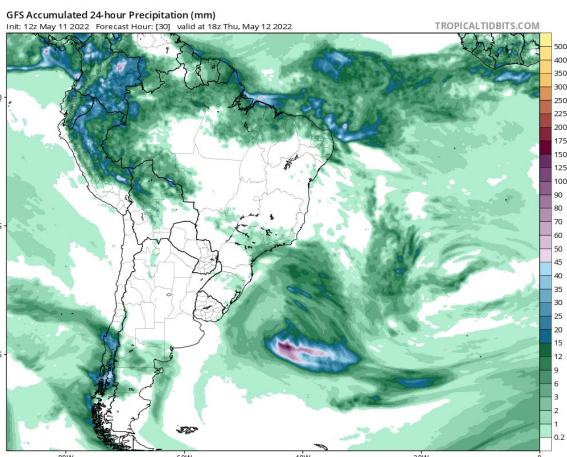
**ANÁLISE DO TEMPO ATUAL**



A imagem ao lado, que mostra o radar de Jaraguari/MS sobrepostos os acumulados de chuva nos pluviômetros automáticos do CEMADEN, indica chuvas de intensidade fraca próximas a São Gabriel do Oeste e Rio Verde de Mato Grosso. Os ventos, de forma geral, sopram de sudoeste/oeste em MS.

Fonte da imagem: [Imagem de radar](#).

**PREVISÃO DO TEMPO PARA AS PRÓXIMAS HORAS**



Segundo o modelo GFS, o destaque é para o acumulado de chuva (até 15 mm) em 24h, com destaque na região centro-norte do estado. A previsão para as próximas horas indica probabilidade para chuvas de intensidade fraca devido o avanço de cavados. Porém em grande parte do estado, sem previsão de chuvas.

Fonte da imagem: [Tropical Tidbits](#).