

INFORMATIVO DO TEMPO Nº37/2022: 16/05/2022
Elaborado pela equipe técnica do CEMTEC/SEMAGRO

Precipitação acumulada observada nas últimas 72h	
Municípios MS	Chuva Acumulada (mm)
CAMPO GRANDE (Jardim Panamá)	70
BELA VISTA	65
CORGUINHO	55.2
DOIS IRMÃOS DO BURITI	47.6
IVINHEMA	47.2
PONTA PORÃ	36.2
MUNDO NOVO	36
TERENOS	35.3
MARACAJU	32.8
DOURADOS	31.8
ROCHEDO	27.4
CORUMBÁ	21.6
TRÊS LAGOAS	21.2
BATAGUASSU	20.6
ITAQUIRAÍ	20.6
AQUIDAUANA	17.8

Fonte dos dados: CEMADEN.

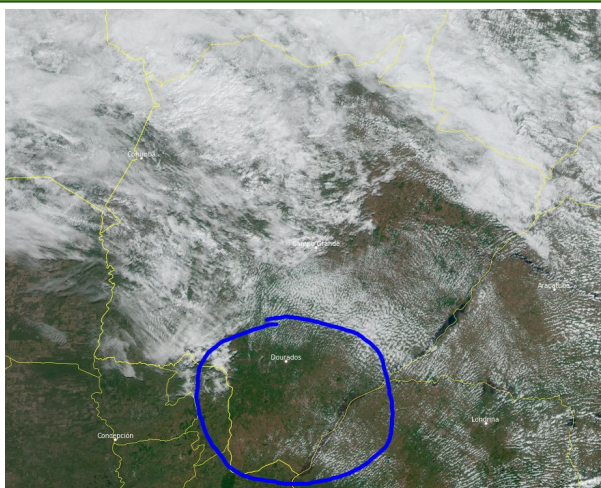
Rajada de Vento observada entre os dias 14 e 15/05/2022	
Municípios MS	Rajada de Vento (km/h)
CAMPO GRANDE (AEROPORTO SBCG)	77.8
TERENOS (FAZENDA ESCOLA UFMS)	76.4
CAMPO GRANDE	73.4
PARANAÍBA	65.9
RIBAS DO RIO PARDO	53.6
CORUMBÁ (AEROPORTO SBCR)	51.9
BANDEIRANTES	46.4
IGUATEMI	44.3
SONORA	42.1
SIDROLÂNDIA	41

Fonte dos dados: INMET/SEMAGRO, AEROPORTO SBCG E SBCR, UFMS.



Fonte dos dados: [INMET/SEMAGRO](#) e [CEMADEN](#).

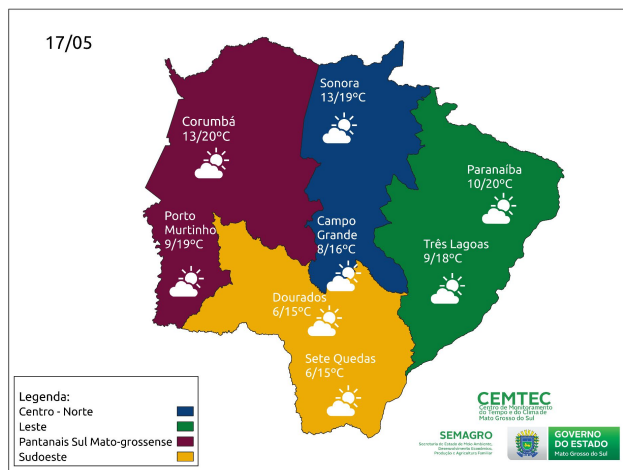
ANÁLISE DO TEMPO ATUAL



Na imagem de satélite, válida para às 13:20 horas local, nota-se bastante nebulosidade sobre Mato Grosso do Sul, principalmente na região oeste. Já na região sul do estado o céu está limpo, com sol e poucas nuvens neste momento.

Fonte da imagem: [Carta Sinótica](#).

PREVISÃO DO TEMPO PARA AMANHÃ (DIA 17/05)



Segundo os modelos numéricos de previsão de tempo, o destaque é para queda acentuada das temperaturas no estado do Mato Grosso do Sul devido ao avanço da massa de ar frio associada a um sistema de alta pressão atmosférica. Amanhã (17/05) a previsão é de tempo firme e seco, com sol e poucas nuvens sobre o estado.

Fonte da imagem: [Tropical Tidbits](#).