

**INFORMATIVO DO TEMPO Nº48/2022: 01/06/2022**  
Elaborado pela equipe técnica do CEMTEC/SEMAGRO



**VALORES OBSERVADOS DAS VARIÁVEIS METEOROLÓGICAS NO DIA 31/05/2022**

Municípios (MS)	Umidade Relativa Mínima (%)	Temperatura Mínima (°C)	Temperatura Máxima (°C)	Municípios (MS)	Chuva Acumulada (mm)
Água Clara	61	18.7	27.9	Dourados	23
Bandeirantes	70	17.1	25.2	Ivinhema	20.6
Camapuã	*	18.3	28	Bela Vista	11.8
Campo Grande	78	18.4	24.7	Maracaju	11.6
Iguatemi	83	12.3	17	Ponta Porã	11
Jardim	80	17.3	19	Corguinho	7.8
Paranaíba	48	17.9	30.3	Rochedo	5.6
Ribas do Rio Pardo	68	17.7	25	Itaquiraí	4.6
Rio Brilhante	89	16.5	19.1	São Gabriel do Oeste	2.2
Santa Rita do Pardo	82	18	22.3	Aquidauana	2
Sidrolândia	80	16	20	Três Lagoas	1.8
Sonora	45	19.5	30.2	Campo Grande ( Jardim Panamã)	0.6
Três Lagoas	56	19.7	28.5	Bataguassu	0.4

Fonte dos dados: INMET/SEMAGRO e CEMADEN.

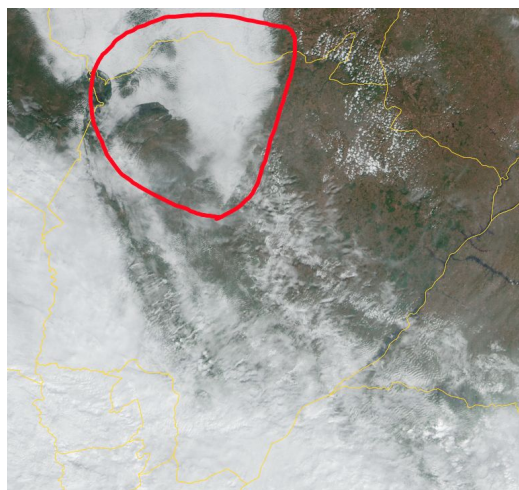
CEMTEC  
Centro de Monitoramento  
do Tempo e do Clima de  
Mato Grosso do Sul

SEMAGRO  
Secretaria de Estado de Meio Ambiente,  
Desenvolvimento Econômico,  
Produção e Agricultura Familiar

GOVERNO  
DO ESTADO  
Mato Grosso do Sul

Fonte dos dados: [INMET/SEMAGRO](#) e [CEMADEN](#).

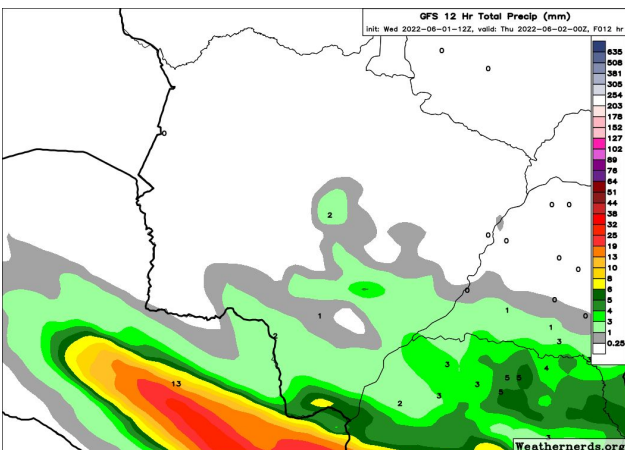
**ANÁLISE DO TEMPO ATUAL**



A imagem de satélite, válida para o dia 01 de junho de 2022 às 13:40 horas local, observa-se, aparentemente, um nevoeiro em dissipação sobre o Pantanal e, na região sul e sudoeste de MS, destaca-se uma nebulosidade mais densa devido a atuação da frente fria sobre MS.

Fonte da imagem: [Imagem de Satélite](#).

**PREVISÃO DO TEMPO PARA AS PRÓXIMAS HORAS**



Segundo o modelo GFS, o destaque é para os acumulados de chuvas (até 10 mm) previstos, principalmente para a região extremo sul do estado. A previsão para as próximas horas é de tempo instável com probabilidade para chuvas de intensidade fraca a moderada no sul do estado. No restante do estado tempo firme com aberturas de sol e variação de nebulosidade.

Fonte da imagem: [Modelo GFS](#).