

INFORMATIVO DO TEMPO Nº49/2022: 02/06/2022
Elaborado pela equipe técnica do CEMTEC/SEMAGRO

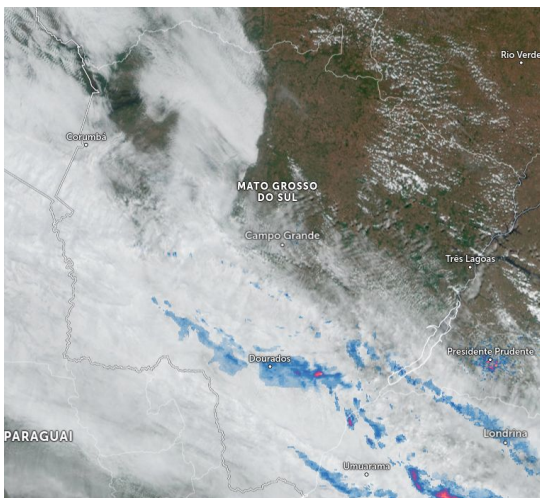
VALORES OBSERVADOS DAS VARIÁVEIS METEOROLÓGICAS NO DIA 01/06/2022

Municípios (MS)	Umidade Relativa Mínima (%)	Temperatura Mínima (°C)	Temperatura Máxima (°C)
Água Clara	63	18.9	28.2
Bandeirantes	57	16.8	28.2
Camapuã	*	18.2	29.1
Campo Grande	75	17.7	26.2
Iguatemi	88	12.7	16.2
Jardim	89	15.3	16.2
Paranaíba	31	18.7	32.3
Ribas do Rio Pardo	66	17	27.3
Rio Brillhante	80	15.7	22.6
Santa Rita do Pardo	60	15.9	29.1
Sidrolândia	69	15.3	25.4
Sonora	68	18.1	25.7
Três Lagoas	48	19.2	30.3

Fonte dos dados: INMET/SEMAGRO.

Fonte dos dados: [INMET/SEMAGRO](#).

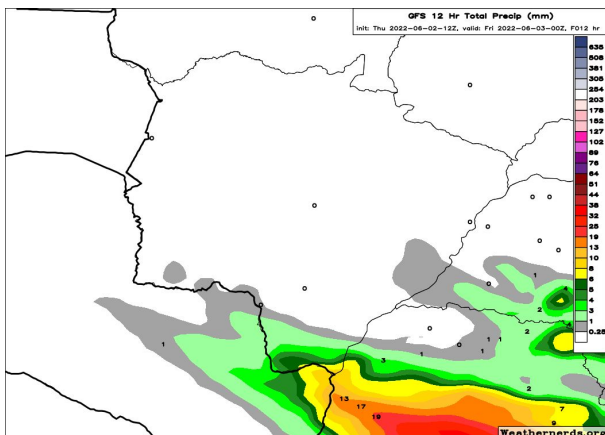
ANÁLISE DO TEMPO ATUAL



A imagem de satélite, válida para o dia 02 de junho de 2022 às 13:10 horas local, observa-se, aparentemente, um nevoeiro em dissipação sobre o Pantanal e, na região sul e sudoeste de MS, destaca-se uma nebulosidade mais densa devido a atuação da frente fria sobre MS.

Fonte da imagem: [Imagem de Satélite](#).

PREVISÃO DO TEMPO PARA AS PRÓXIMAS HORAS



Segundo o modelo GFS, o destaque é para os acumulados de chuvas (até 10 mm) previstos, principalmente para a região extremo sul do estado. A previsão para as próximas horas é de tempo instável com probabilidade para chuvas de intensidade fraca no sul do estado. No restante do estado tempo firme com aberturas de sol e variação de nebulosidade.

Fonte da imagem: [Modelo GFS](#).