

INFORMATIVO DO TEMPO Nº55/2022: 10/06/2022
Elaborado pela equipe técnica do CEMTEC/SEMAGRO

Precipitação acumulada nas últimas 48h	
Municípios MS	Precipitação (mm)
MUNDO NOVO	83.4
CAMPO GRANDE (JARDIM PANAMÁ)	80
SÃO GABRIEL DO OESTE	56
CORUMBÁ (CRAVO VERMELHO)	44
PONTA PORÃ	39.6
DOURADOS	39
COXIM	32.4
ITAQUIRAÍ	32.4
BELA VISTA	30
AQUIDAUANA	29.2
RIO VERDE DE MATO GROSSO	21.2
DOIS IRMÃOS DO BURITI	20.2
CORGUINHO	17.8
IVINHEMA	14.8
MARACAJU	13.8
ROCHEDO	13.4
TRÊS LAGOAS	7.4
BATAGUASSU	3.2

Fonte dos dados: CEMADEN.

CEMTEC
Centro de Monitoramento
do Tempo e do Clima de
Mato Grosso do Sul

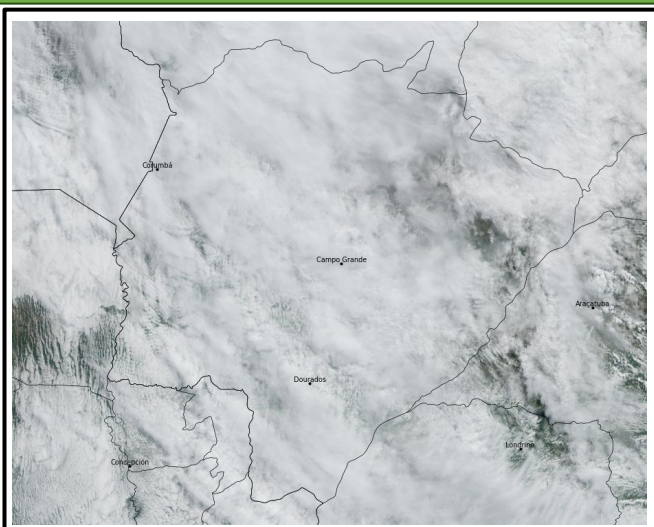
SEMAGRO
Secretaria de Estado de Meio Ambiente,
Desenvolvimento Econômico,
Produção e Agricultura Familiar

**GOVERNO
DO ESTADO**
Mato Grosso do Sul

Devido a atuação da frente fria no estado, foram registradas chuvas acumuladas nas últimas 48h, acima de 50 mm em três municípios do estado, Mundo Novo, Campo Grande e em São Gabriel do Oeste.

Fonte dos dados: [CEMADEN](#).

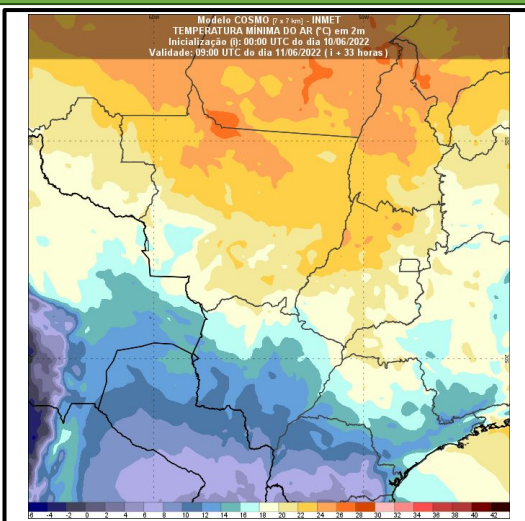
ANÁLISE DO TEMPO ATUAL



Na imagem de satélite válida para o dia 10 de junho de 2022 às 10:30 horas local, observamos muitas nuvens sobre o MS devido a atuação da frente fria, com ventos soprando do quadrante sul em todas as regiões do estado. Chuva fraca e chuviscos são observados em Campo Grande e nevoeiro é registrado em Ponta Porã.

Fonte da imagem: [Imagem de Satélite](#).

PREVISÃO DO TEMPO PARA AS PRÓXIMAS HORAS



Segundo o modelo COSMO, o destaque vai para a queda das temperaturas devido ao avanço do ar frio no estado, com valores de mínimas entre 6-14°C na região centro-sul e entre 14-20°C no norte do MS previstos para o dia 11/06 pela manhã. A previsão para as próximas horas indica chuvas de intensidade fraca a moderada, principalmente nas regiões centro-norte. Ao longo da sexta-feira (10/06) a tendência é que a frente fria avance para todas as regiões do estado causando queda das temperaturas.

Fonte da imagem: [COSMO/INMET](#).