

INFORMATIVO DO TEMPO Nº56/2022: 13/06/2022
Elaborado pela equipe técnica do CEMTEC/SEMAGRO

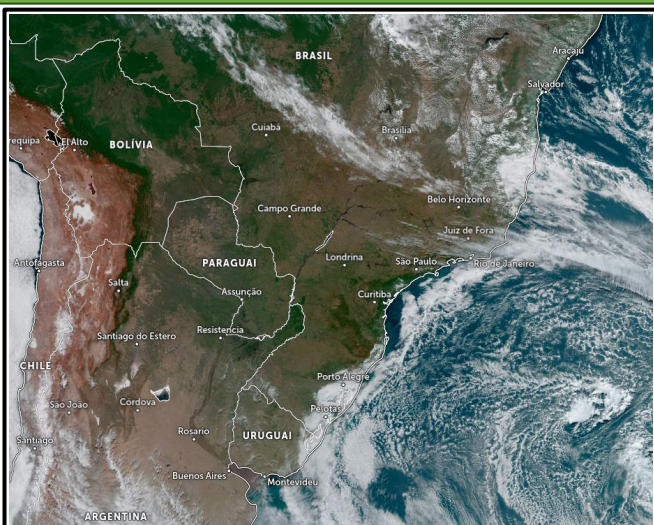
TEMPERATURAS MÍNIMAS OBSERVADAS NOS DIAS 12 e 13/06/2022

Municípios (MS)	Temperatura Mínima (°C) - 12/06	Temperatura Mínima (°C) - 13/06
RIO BRILHANTE	5.0	1.2
IGUATEMI	2	1.5
RIO BRILHANTE (EMBRAPA)	3.5	1.8
SANTA RITA DO PARDO	6.6	2.6
SIDROLÂNDIA	4.8	2.7
ÁGUA CLARA	7.8	4
RIBAS DO RIO PARDO	6.8	4.2
DOURADOS (EMBRAPA)	3.4	4.3
BANDEIRANTES	5.3	4.3
CAMAPUÃ	5.7	4.6
PONTA PORÃ	4.2	4.9
IVINHEMA (EMBRAPA)	5	5.9
CAMPO GRANDE (AEROPORTO)	7.6	6.7
PARANAÍBA	10.2	7.2
TRÊS LAGOAS	9.5	7.7
SONORA	10.6	7.8
CAMPO GRANDE (UFMS)	6.9	8.1

Fonte dos dados: INMET/SEMAGRO, EMBRAPA, UFMS E AEROPORTO SBCG.

O município de Rio Brilhante registrou nesta segunda-feira (13/06) a menor temperatura do ano no estado. Os termômetros chegaram a 1.2°C entre às 04 e 05h da manhã.

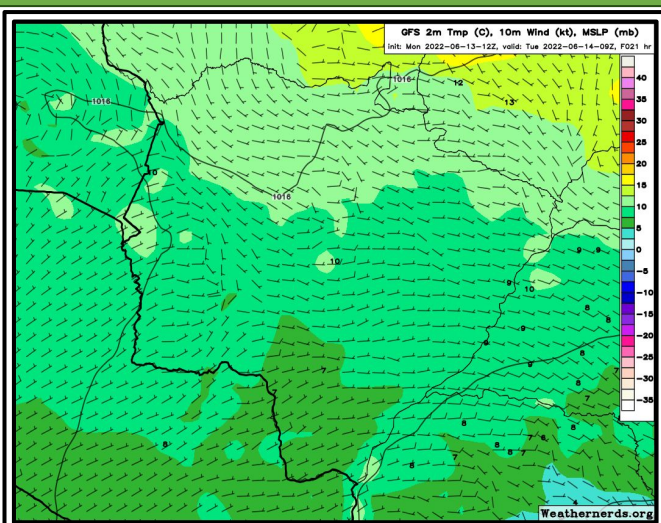
ANÁLISE DO TEMPO ATUAL



Na imagem de satélite, válida para o dia 13 de junho de 2022 às 13:30 horas local, nota-se condições de céu limpo, com sol e tempo seco em todo Mato Grosso do Sul. Os ventos atuam de sudeste/leste em grande parte do estado.

Fonte da imagem: [Imagem de Satélite.](#)

PREVISÃO DO TEMPO PARA AS PRÓXIMAS HORAS



Segundo o modelo GFS, o destaque é a previsão de baixas temperaturas no estado, com valores de mínimas entre 5-10°C na região centro-sul e entre 10-12°C no norte do MS previstos para o dia 14/06 pela manhã. A previsão para as próximas horas indica tempo firme, com sol.

Fonte da imagem: [GFS.](#)