

INFORMATIVO DO TEMPO Nº59/2022: 22/06/2022
Elaborado pela equipe técnica do CEMTEC/SEMAGRO

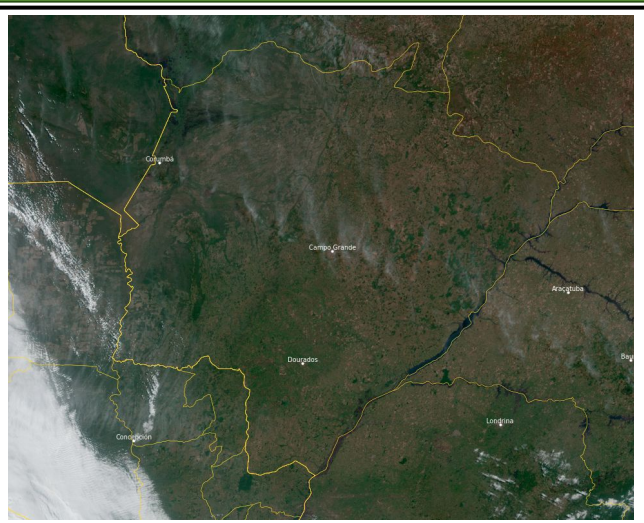
UMIDADE RELATIVA DO AR (UR) OBSERVADAS NO DIA 21/06

Municípios (MS)	UR (%)
SONORA	26
COSTA RICA	27
COXIM	29
CASSILÂNDIA	31
PARANAIBA	31
RIBAS DO RIO PARDO	32
ÁGUA CLARA	33
RIO BRILHANTE	34
TRÊS LAGOAS	34
BATAGUASSU	36

Fonte dos dados: INMET/SEMAGRO.

O município de Sonora registrou 26% de umidade relativa do ar no dia 21 de junho de 2022. Observa-se na tabela ao lado que a umidade relativa do ar ficou abaixo de 40% nos municípios analisados. A Organização Mundial da Saúde (OMS) recomenda umidade relativa do ar acima de 60% para conforto humano.

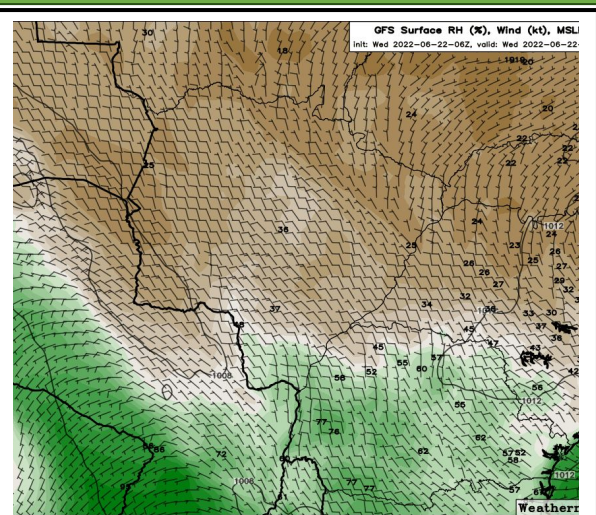
ANÁLISE DO TEMPO ATUAL



A imagem do satélite de hoje (22/06 às 10 HL) mostra condições de céu claro em todo Mato Grosso do Sul. Os ventos sopram de norte/noroeste em grande parte do estado.

Fonte da imagem: [Imagem de Satélite.](#)

PREVISÃO DO TEMPO PARA AS PRÓXIMAS HORAS



Hoje, o destaque da previsão para o período da tarde, são os baixos valores de umidade relativa do ar, abaixo de 40% e temperaturas acima de 30°C em grande parte do estado. Não há previsão de chuva para hoje em MS.

Fonte da imagem: [GFS.](#)