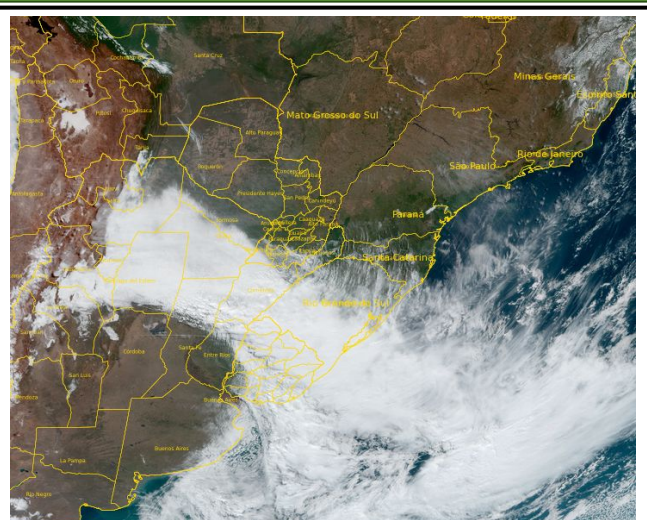


INFORMATIVO DO TEMPO Nº78/2022: 28/07/2022
Elaborado pela equipe técnica do CEMTEC/SEMAGRO

TEMPERATURA MÍNIMA, MÁXIMA, AMPLITUDE TÉRMICA E UMIDADE RELATIVA DO AR MÍNIMA OBSERVADAS NO DIA 27/07				
Municípios (MS)	Temperatura Mínima (°C)	Temperatura Máxima (°C)	Amplitude térmica (°C)	Umidade Relativa do Ar (%)
Angélica	18,3	32,6	14,3	27
Bandeirantes	12,4	32,3	19,9	24
Bataguassu	18,4	32,2	13,8	23
Campo Grande - Aeroporto	21,2	31,6	10,4	27
Dourados (Embrapa)	15,4	31,6	16,2	27
Iguatemi	14,3	31,6	17,3	29
Ivinhema (Embrapa)	18,3	31,5	13,2	27
Jardim	14,8	33,1	18,3	24
Nova Alvorada do Sul	18,6	32,8	14,2	31
Paranaíba	12,5	32,5	20	21
Ponta Porã	17,6	30,4	12,8	28
Ribas do Rio Pardo	14,2	32,9	18,7	25
Rio Brilhante	13,8	32,9	19,1	25
Rio Brilhante (Embrapa)	12,5	34,2	21,7	23
Santa Rita do Pardo	17,4	32,5	15,1	27
Sonora	18	33,4	15,4	20
Três Lagoas	16,3	34,1	17,8	21

Fonte dos dados: INMET/SEMAGRO e EMBRAPA AGROPECUÁRIA OESTE.

ANÁLISE DO TEMPO ATUAL

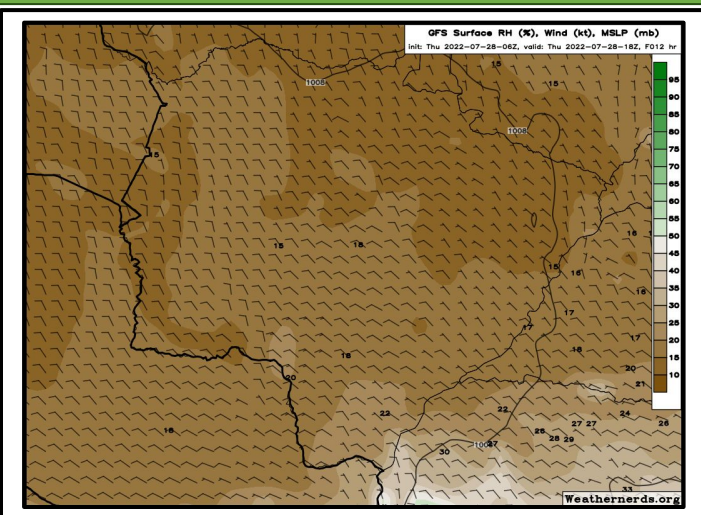


A imagem do satélite de hoje dia 28/07/2022 às 12:30 hora local, mostra céu limpo, com sol e poucas nuvens sobre Mato Grosso do Sul. Além disso, mostra a frente fria em aproximação que está sobre o RS, Argentina e Paraguai.

Os ventos sopram do quadrante nordeste em grande parte do estado.

Fonte da imagem: [Imagem de Satélite.](#)

PREVISÃO DO TEMPO PARA AS PRÓXIMAS HORAS



Mato Grosso do Sul deve registrar índices muito críticos de umidade relativa do ar, entre 15-35%. Além disso, esperam-se temperaturas altas, entre 31-35°C em grande parte do estado. Entre a noite de hoje, com a aproximação da frente fria, há possibilidade de aumento de nebulosidade e pancadas de chuvas bem isoladas no extremo sul do estado.

Fonte da imagem: [Weathernerds.](#)