

PROGNÓSTICO PARA O INVERNO 2022

No Hemisfério Sul, o inverno tem início no dia 21 de junho de 2022 às 05h14min em MS (06h14min de Brasília) e termina em 22 de setembro de 2022. O inverno, entre as 4 estações do ano, é considerada a mais fria. Além da queda das temperaturas, também é característica da estação, noites mais longas e dias mais curtos. Além disso, as baixas temperaturas observadas durante o inverno, favorecem a formação de geadas e nevoeiro/neblina.

No inverno do centro-oeste brasileiro, especificamente em Mato Grosso do Sul, são observados os menores índices pluviométricos do ano, conforme evidencia o gráfico de chuva acumulada mensal (Figura 1) para algumas cidades do Mato Grosso do Sul.

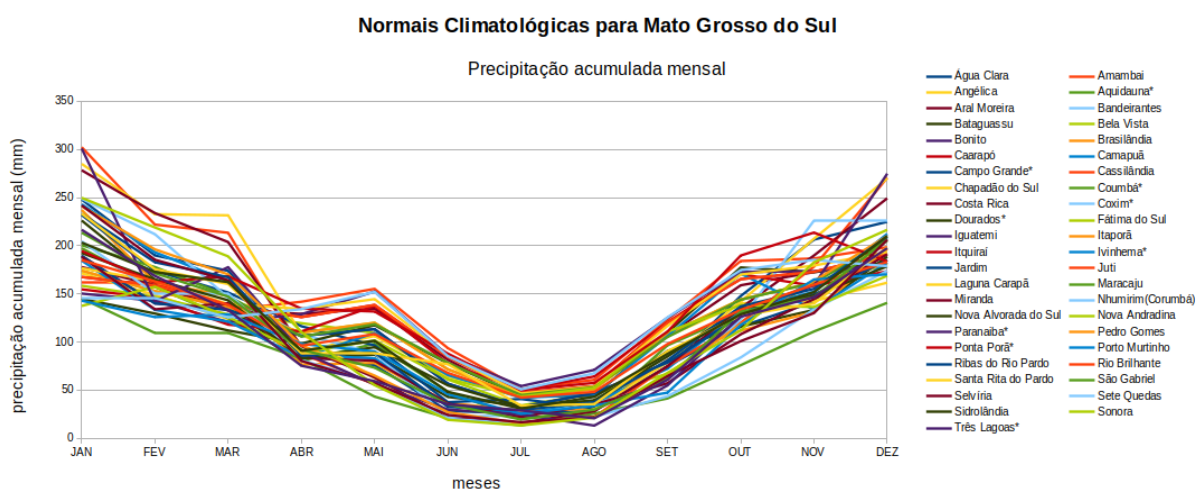


Figura 1. Normais climatológicas da chuva acumulada mensal para o estado do Mato Grosso do Sul. Fonte: CEMTEC/SEMAGRO.

Na estação seca, são observados baixos índices de umidade relativa do ar, que por consequência, favorecem condições propícias para o aumento de incêndios florestais impactando em perdas de biodiversidade, perdas de qualidade do

solo, problemas de saúde, alterações nos regimes de chuvas, entre outras consequências.

A média climatológica para o trimestre de Julho-Agosto-Setembro (JAS) mostra que as chuvas variam entre 50 a 300 mm, em grande parte do estado do Mato Grosso do Sul. Já nas regiões do Bolsão (Paranaíba) e Pantanal (Corumbá) as chuvas variam entre 50 a 100mm e na região do Cone-Sul (Mundo Novo, Iguatemi, Eldorado) entre 200 a 300 mm (Figura 2).

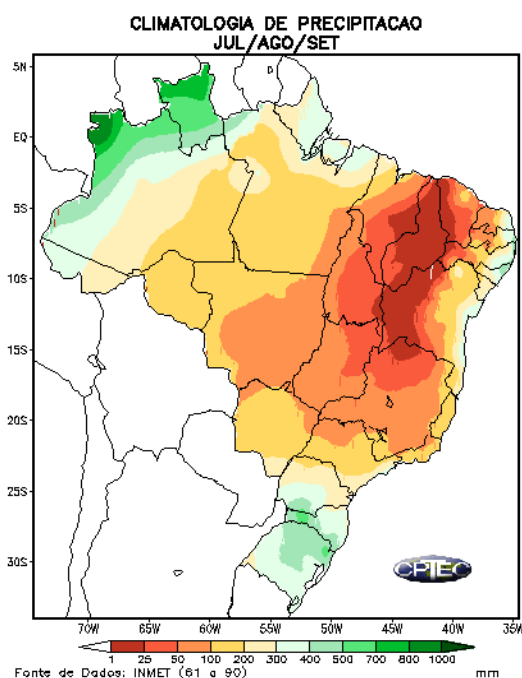


Figura 2. Média climatológica para o trimestre Julho-Agosto-Setembro (JAS). Fonte de dados: INMET.

De acordo com os modelos climáticos, a previsão mostra uma tendência de que as chuvas ficarão entre 40 a 50% abaixo da média climatológica (indicado pelos tons na cor laranja na Figura 3) durante o trimestre de Julho-Agosto-Setembro (JAS) de 2022. Segundo a NOAA, a previsão indica continuidade da La Niña (52%) no trimestre de JAS e, provavelmente, irá influenciar nas condições do tempo no inverno. Além disso, a continuidade da

La Niña durante o inverno pode favorecer um inverno mais rigoroso do que o normal, com a incursão mais frequente de massas de ar frias.

Probabilistic Multi-Model Ensemble Forecast

Beijing,CMCC,CPTEC,ECMWF,Exeter,Melbourne,Montreal,Moscow,Offenbach,Seoul,Tokyo,Toulouse,Washington

Precipitation : JAS2022

(issued on Jun2022)

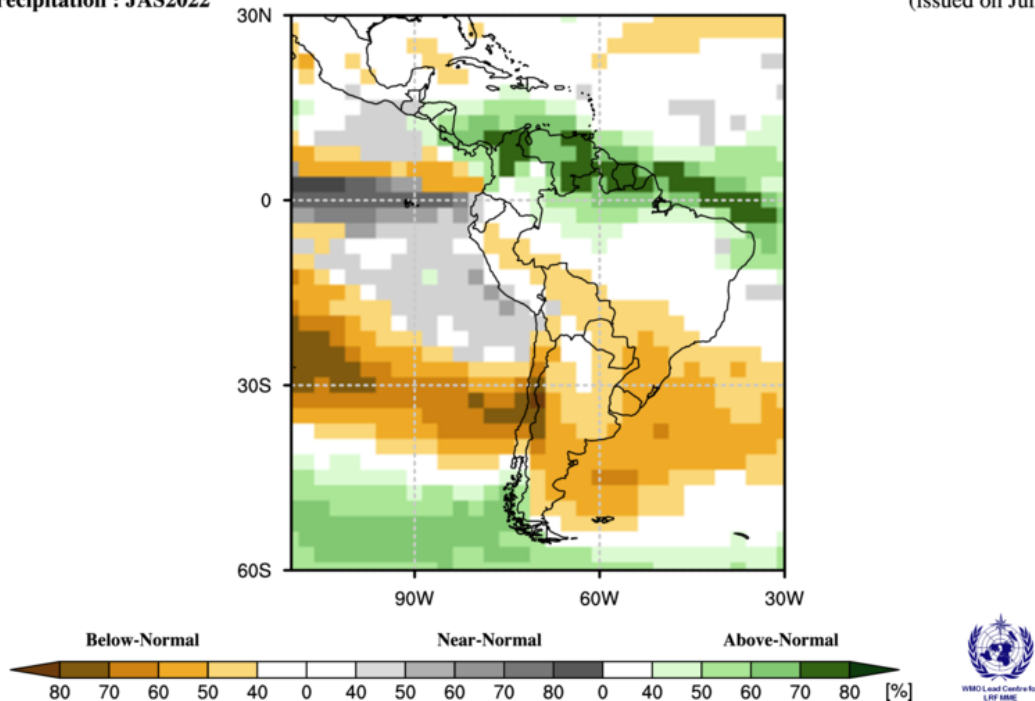


Figura 3. Previsão Probabilística “Multi-Model Ensemble” da Precipitação Acumulada para o trimestre JAS de 2022. Fonte: WMO.

Tabela 1. Previsão probabilística do El Niño Oscilação Sul (ENOS) trimestral. Fonte: CPC/IRI.

Season	La Niña	Neutral	El Niño
MJJ	95	5	0
JJA	64	36	0
JAS	52	46	2
ASO	54	43	3
SON	58	39	3
OND	59	37	4
NDJ	58	37	5
DJF	51	43	6
JFM	45	48	7

Elaborado pela equipe técnica do CEMTEC/SEMAGRO.