

INFORMATIVO DO TEMPO Nº84/2022: 08/08/2022
Elaborado pela equipe técnica do CEMTEC/SEMAGRO

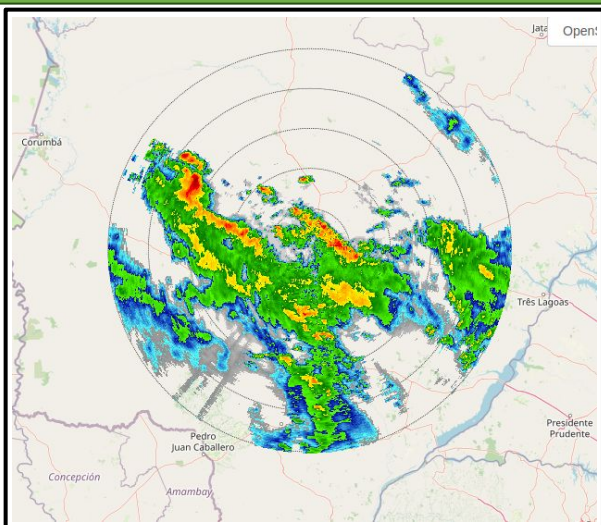
Precipitação acumulada observada nas últimas 48 hs *			
Municípios MS	Precipitação (mm)	Municípios MS	Precipitação (mm)
Mundo Novo	35,4	Bela Vista	8,4
Iguatemi	20,6	Ribas do Rio Pardo	8
Nova Alvorada do Sul	19	Ponta Porã	7,8
Miranda	17,4	Rochedo	7,6
Itaquiraí	16,4	Bataguassu	7
Campo Grande - Jardim Panamá	14,8	Três Lagoas - INMET	6
Dois Irmãos do Buriti	14,8	Bataguassu - INMET	5,6
Ivinhema	13,8	Três Lagoas	5,6
Dourados	13,4	Corumbá	5,6
Aquidauana	12,8	Camapuã	4,8
Ivinhema	13	Santa Rita do Pardo	4,8
Corguinho	11	São Gabriel do Oeste	3,6
Água Clara	11	Bandeirantes	3
Maracaju	11	Porto Murtinho	1,2
Angélica	9,2	Coxim	0,2

Fonte dos dados: INMET, SEMAGRO e CEMADEN.

* Atualizado até 13:00 horas local

Chuvas registradas em MS nas últimas 48 horas (atualizado até as 13:00 horas local).

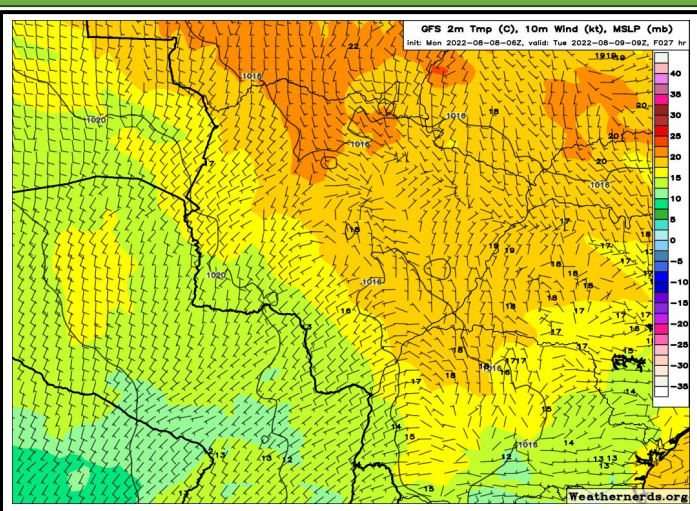
ANÁLISE DO TEMPO ATUAL



Na imagem do radar meteorológico de Jaraguari/MS, válida para o dia 08/08/2022 às 13:42 horas local, observa-se muitas áreas de chuva sobre Mato Grosso do Sul. As chuvas mais intensas (cores em vermelho) encontram-se na região central do estado. As chuvas persistem durante o dia de hoje.

Fonte da imagem: [Imagem de Satélite.](#)

PREVISÃO DO TEMPO PARA AS PRÓXIMAS HORAS



Segundo o modelo GFS, o destaque é a previsão da queda das temperaturas para esta noite e amanhã.

Segue a previsão de chuvas para hoje em MS.

Fonte da imagem: [Weathernerds.](#)