

INFORMATIVO DO TEMPO Nº85/2022: 09/08/2022
Elaborado pela equipe técnica do CEMTEC/SEMAGRO

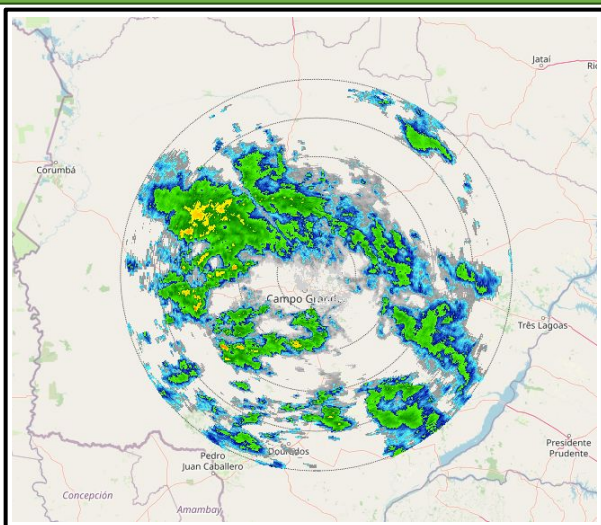
Precipitação acumulada observada nas últimas 72 hs *			
Municípios MS	Precipitação (mm)	Municípios MS	Precipitação (mm)
Nova Alvorada do Sul	49	Aquidauana	20,8
Santa Rita do Pardo	42,2	Rochedo	19,2
Dois Irmãos do Buriti	41,4	Bataguassu - INMET	19
Mundo Novo	35,4	Água Clara	18
Corumbá - Porto São Francisco	34,6	Itaquiraí	17,4
Campo Grande - UPA Aparecida G.	34,2	São Gabriel do Oeste	15,2
Angélica	33,4	Coxim	14
Corguinho	32,8	Bela Vista	11
Ivinhema	29,4	Camapuã	10
Bataguassu	28,8	Ponta Porã	9,8
Dourados	27,2	Três Lagoas - INMET	9,6
Miranda	26,2	Três Lagoas	8,2
Ribas do Rio Pardo	23,6	Corumbá	8
Maracaju	21,4	Bandeirantes	5,8
Iguatemi	21,4	Porto Murtinho	1,2

Fonte dos dados: INMET, SEMAGRO e CEMADEN.

* Atualizado até 09:00 horas local

Chuvas registradas em MS nas últimas 72 horas (**atualizado até as 09:00 horas local**).

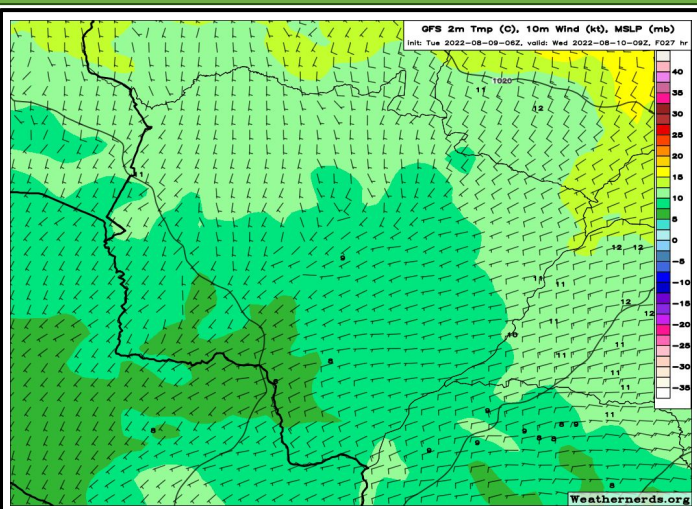
ANÁLISE DO TEMPO ATUAL



Na imagem do radar meteorológico de Jaraguari/MS, no dia 09/08/2022 às 09:18 horas locais, observa-se muitas áreas de chuva sobre Mato Grosso do Sul. Os ventos sopram de sul/sudoeste em grande parte do estado, impulsionando ar frio em direção do MS.

Fonte da imagem: [Imagem de radar](#)

PREVISÃO DO TEMPO PARA AS PRÓXIMAS HORAS



Segundo o modelo GFS, o destaque é a queda acentuada das temperaturas para hoje a tarde e amanhecer da quarta-feira (10), com previsão de temperaturas mínimas entre 5-12°C em grande parte do MS.

Segue previsão de chuvas para hoje em MS e a tendência indica cessar da chuva na noite da terça-feira (09) devido ao avanço do ar frio.

Fonte da imagem: [Weathernerds](#).