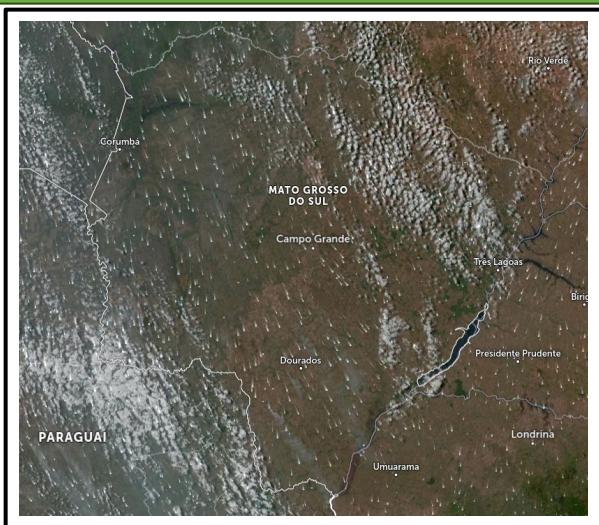


INFORMATIVO DO TEMPO Nº89/2022: 15/08/2022
Elaborado pela equipe técnica do CEMTEC/SEMAGRO

TEMPERATURA MÍNIMA, MÁXIMA, AMPLITUDE TÉRMICA E UMIDADE RELATIVA DO AR MÍNIMA OBSERVADAS NO DIA 14/08				
Municípios (MS)	Temperatura Mínima (°C)	Temperatura Máxima (°C)	Amplitude Térmica	Umidade Relativa do Ar (%)
Água Clara	10,7	35,5	24,8	13
Angélica	14,4	33,2	18,8	22
Bandelantes	12,3	33,5	21,2	19
Bataguassu	17,4	33,5	16,1	14
Campo Grande - UFMS	21	33,1	12,1	22
Dourados (Embrapa)	14,1	32,1	18	22
Iguatemi	13,4	33,3	19,9	21
Ivinhema (Embrapa)	15,2	32,9	17,7	21
Paranaíba	12,2	34,5	22,3	15
Ponta Porã	15,9	31	15,1	25
Ribas do Rio Pardo	12,1	34	21,9	16
Rio Brilhante	33,7	11,6	-22,1	21
Rio Brilhante (Embrapa)	10,4	35	24,6	18
Santa Rita do Pardo	13,8	33,5	19,7	18
Sonora	17,4	34,5	17,1	14
Três Lagoas	14,5	33,9	19,4	16

Fonte dos dados: INMET/SEMAGRO, EMBRAPA AGROPECUÁRIA OESTE e UFMS.

ANÁLISE DO TEMPO ATUAL

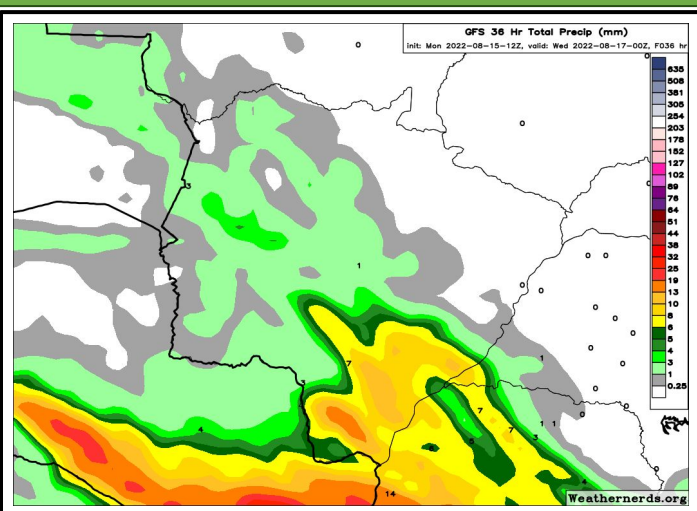


Na imagem de satélite do dia 15/08/2022 às 15:30 horas local, observa-se tempo firme com sol e variação de nebulosidade. Observa-se nuvens cúmulus no norte/nordeste e sudoeste do estado, porém não associadas a chuva.

Em Mato Grosso do Sul os ventos sopram de norte/noroeste em grande parte do estado. Observou-se nesta tarde algumas rajadas de vento intensas, por exemplo, **acima de 60 km/h em Rio Brilhante e Iguatemi.**

Fonte da imagem: [Imagem de satélite](#)

PREVISÃO DO TEMPO PARA AS PRÓXIMAS HORAS



Segundo o modelo GFS, há previsão de temperaturas máximas acima de 32°C e baixos valores de umidade relativa do ar entre 25-40% devido a atuação da massa de ar quente e seca no dia 15/08. Porém, na terça-feira (16) a previsão indica chuvas no estado, com acumulados de até 20mm, com destaque para o sul/sudeste do estado.

Fonte da imagem: [Weathernerds.org](#)