

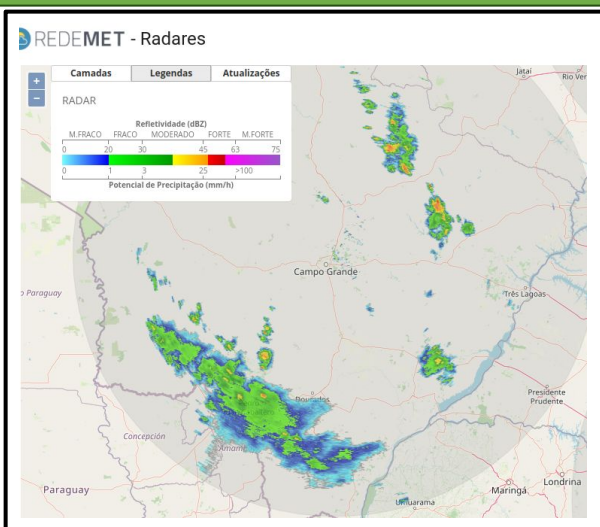
INFORMATIVO DO TEMPO Nº90/2022: 16/08/2022
Elaborado pela equipe técnica do CEMTEC/SEMAGRO



TEMPERATURA MÍNIMA, MÁXIMA, AMPLITUDE TÉRMICA, UMIDADE RELATIVA DO AR MÍNIMA E RAJADA DE VENTO OBSERVADAS NO DIA 15/08					
Municípios (MS)	Temperatura Mínima (°C)	Temperatura Máxima (°C)	Amplitude Térmica	Umidade Relativa do Ar (%)	Rajada de Vento (Km/h)
Água Clara	13	36,3	23,3	17	45,36
Angélica	17,5	35,3	17,8	20	50,04
Bandeirantes	16	33,5	17,5	23	55,8
Bataguassu	19,1	34,6	15,5	19	41,76
Campo Grande - UFMS	18,9	33,4	14,5	29	40,2
Dourados (Embrapa)	17,5	34,2	16,7	18	*
Iguatemi	15,9	34,8	18,9	20	64,8
Ivinhema (Embrapa)	17,9	35,3	17,4	18	*
Paranaíba	15,5	35,2	19,7	16	30,96
Ponta Porã	21,9	31,6	9,7	23	*
Ribas do Rio Pardo	15,5	34,8	19,3	24	56,16
Rio Brilhante	13,8	35,2	21,4	20	63,36
Rio Brilhante (Embrapa)	12,3	37	24,7	17	*
Santa Rita do Pardo	18	34,4	16,4	23	47,88
Sonora	17,2	34,6	17,4	18	55,08
Três Lagoas	17,8	35,6	17,8	16	*

Fonte dos dados: INMET/SEMAGRO, EMBRAPA AGROPECUÁRIA OESTE e UFMS.

ANÁLISE DO TEMPO ATUAL

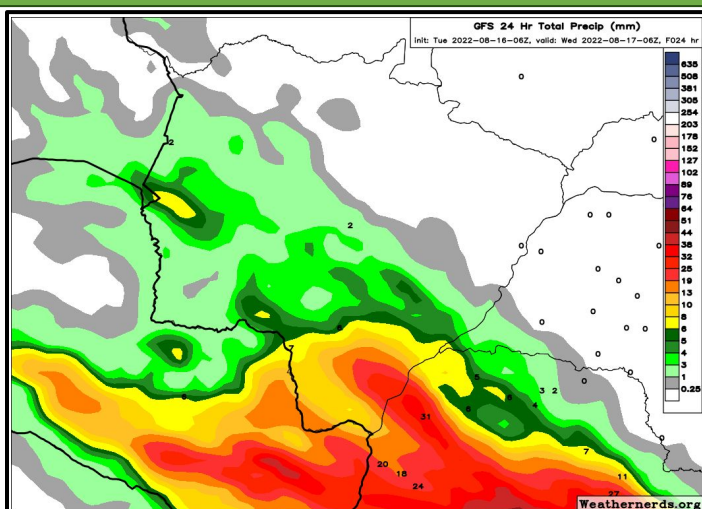


Na imagem do radar do dia 16/08/2022 às 08:17 horas local, observa-se algumas áreas de chuva em MS. No sudoeste do estado ocorre chuva fraca a moderada devido a um sistema de baixa pressão atmosférica sobre o Paraguai. Existe a aproximação de uma frente fria de fraca intensidade. Outras áreas de chuva são vistas a norte/nordeste/leste do estado.

Os ventos sopram de norte no centro e norte do estado e do quadrante sul na região sul e sudoeste de MS.

Fonte da imagem: [Imagem de radar](#)

PREVISÃO DO TEMPO PARA AS PRÓXIMAS HORAS



Segundo o modelo GFS, há previsão de chuvas de intensidade fraca a moderada no estado, com acumulados de até 35mm, com destaque para as regiões do cone-sul, sul-fronteira, grande Dourados e leste do estado. As temperaturas máximas ficam mais amenas no sul do estado, entre 20-24°C.

Fonte da imagem: [Weathernerds.org](#)