

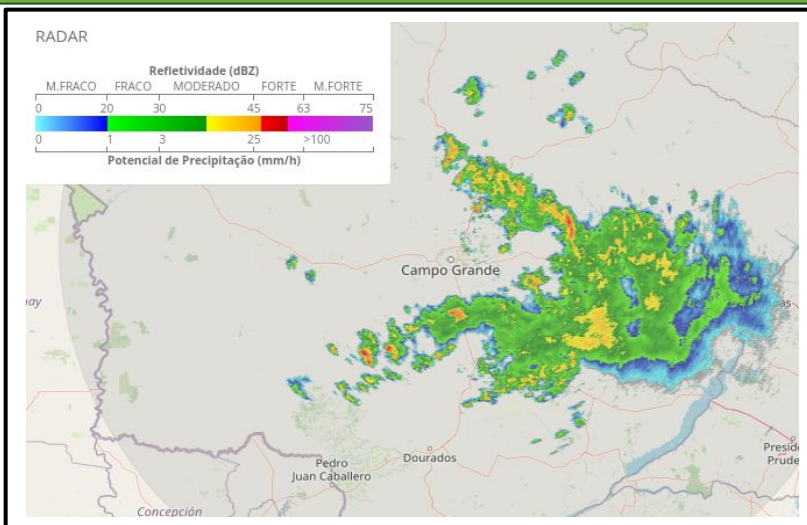
**INFORMATIVO DO TEMPO Nº91/2022: 17/08/2022**  
Elaborado pela equipe técnica do CEMTEC/SEMAGRO

Precipitação acumulada observada nas últimas 48 hs *			
Municípios MS	Precipitação (mm)	Municípios MS	Precipitação (mm)
Aquidauana	85,4	Ivinhema	32,8
Campo Grande - Corrego Anhand.	80,2	Água Clara	32,4
Corguinho	64,2	Iguatemi	31,2
Mundo Novo	58,2	Nova Alvorada do Sul	29
Miranda	55	Rochedo	27
Itaquiraí	53,2	Bela Vista	21,6
Bataguassu - CEMADEN	50,2	Camapuã	19,4
Dois Irmãos do Buriti	44,2	Angélica	12,2
Ponta Porã	40,8	Porto Murtinho	11
Maracaju	40,2	Três Lagoas - CEMADEN	10,4
Dourados	36	Corumbá	8,6

Fonte dos dados: INMET, SEMAGRO, ANA e CEMADEN.

\* Atualizado até 08:00 horas local do dia 17 de agosto de 2022.

**ANÁLISE DO TEMPO ATUAL**

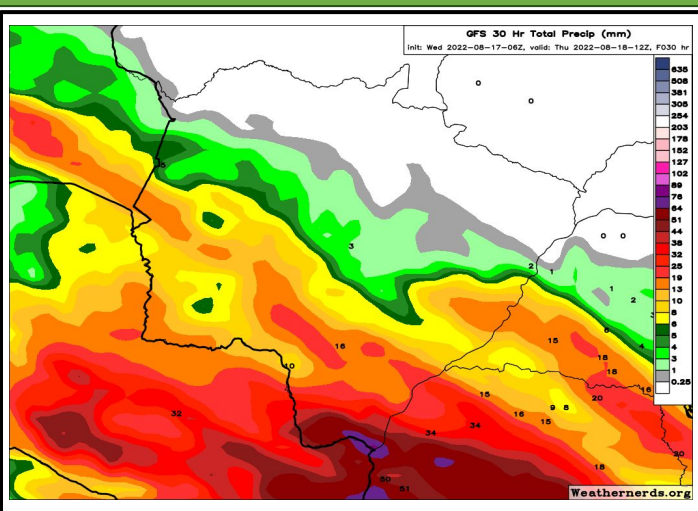


Na imagem do radar do dia 17/08/2022 às 08:07 horas local, observa-se áreas de chuva em MS, principalmente nas regiões centro-leste do estado.

Os ventos sopram do quadrante norte e leste.

Fonte da imagem: [Imagem de radar](#)

**PREVISÃO DO TEMPO PARA AS PRÓXIMAS HORAS**



Segundo o modelo GFS, há previsão de chuvas de intensidade moderada no estado, com acumulados de até 80mm, com destaque para as regiões do cone-sul, sul-fronteira, grande Dourados e leste do estado.

Fonte da imagem: [Weathernerds](#).