

INFORMATIVO DO TEMPO Nº101/2022: 02/09/2022
Elaborado pela equipe técnica do CEMTEC/SEMAGRO



CONDIÇÕES METEOROLÓGICAS OBSERVADAS ENTRE OS DIAS 01/09 E 02/09

Municípios (MS)	T min (°C) - 02/09	T max (°C) - 01/09	UR(%) - 01/09
Água Clara	17,1	36,3	17
Aquidauana	19,7	36,3	20
Bandeirantes	18	34,4	21
Bataguassu	21,5	31,5	30
Campo Grande	19,4	34,1	20
Cassilândia	15,5	35	20
Chapadão do sul	18,8	32,4	19
Corumbá	22,9	37,5	22
Costa Rica	17,9	34,1	18
Coxim	17,7	37,8	13
Dourados (Embrapa)	19,8	33	30
Miranda	18	37,1	18
Nhumirim	19	38,1	19
Nova Alvorada do Sul	21,8	34,6	31
Paranaíba	20,5	33,4	21
Ponta Porã	19,5	31,7	22
Ribas do Rio Pardo	19,3	35,6	21
Rio Brilhante	19,6	35,4	24
Rio Brilhante (Embrapa)	18,2	36,9	22
São Gabriel do Oeste	18	33,5	18
Sidrolândia	19,7	34,7	21
Sonora	21,4	35,3	14

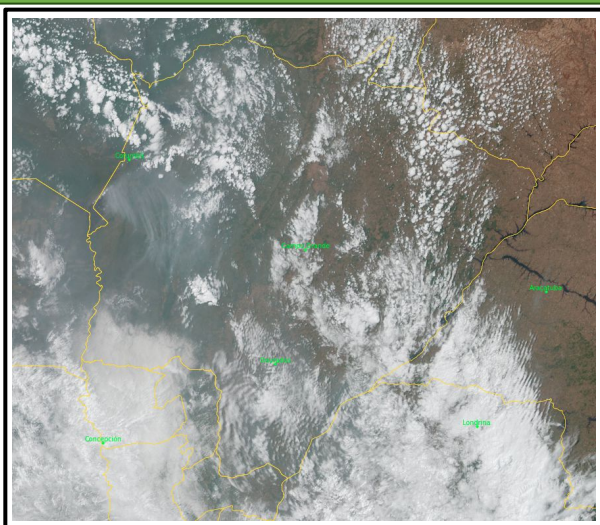
Fonte dos dados: INMET/SEMAGRO E EMBRAPA AGROPECUÁRIA OESTE.



A menor temperatura registrada hoje (02/09) foi **15,5°C** em Cassilândia e a máxima de ontem (01/09) foi **38,1°C** em Nhumirim.

A menor umidade relativa (UR) foi **13%** registrada em Coxim.

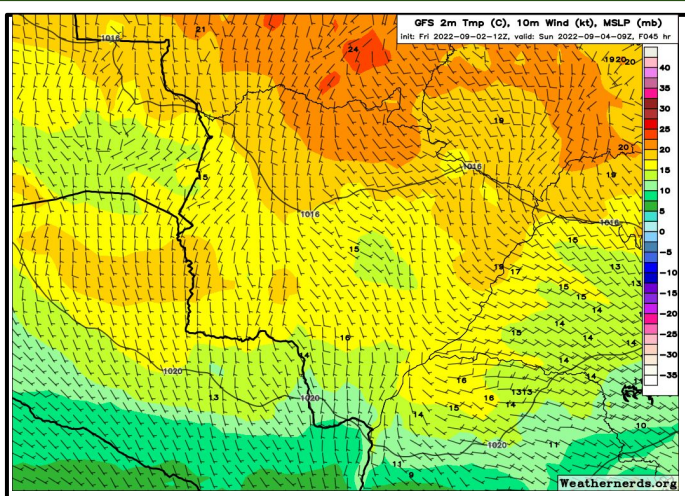
ANÁLISE DO TEMPO ATUAL



Na imagem de satélite da sexta-feira (02/09), às 14:00 horas local, destaca-se muitas nuvens devido a uma frente fria que atua sobre o estado. É possível perceber também a fumaça gerada pelos incêndios florestais que ocorrem, na maioria, no MT e na região Amazônica devido a configuração dos ventos. No estado, os ventos sopram de noroeste em grande parte e na região sul e sudoeste do MS os ventos sopram de sudoeste (frente fria em avanço).

Fonte da imagem: [Imagem de satélite](#).

PREVISÃO DO TEMPO PARA AS PRÓXIMAS HORAS



Vale destacar que o tempo seco prevalece na maioria das regiões do estado. As temperaturas mínimas previstas, pelo modelo GFS, para o amanhecer do **domingo (04/09)** em MS oscilam entre 7-15°C na região sul e entre 15-17°C em grande parte do estado. Os índices de umidade relativa do ar ficam entre 30-40% no pantanal, regiões norte e bolsão. No sul do estado os índices de umidade apresentam uma melhora, entre 60-70%.

Fonte da imagem: [Weathernerds](#).