

INFORMATIVO DO TEMPO Nº102/2022: 05/09/2022
Elaborado pela equipe técnica do CEMTEC/SEMAGRO



CONDIÇÕES METEOROLÓGICAS OBSERVADAS DO DIA 04/09

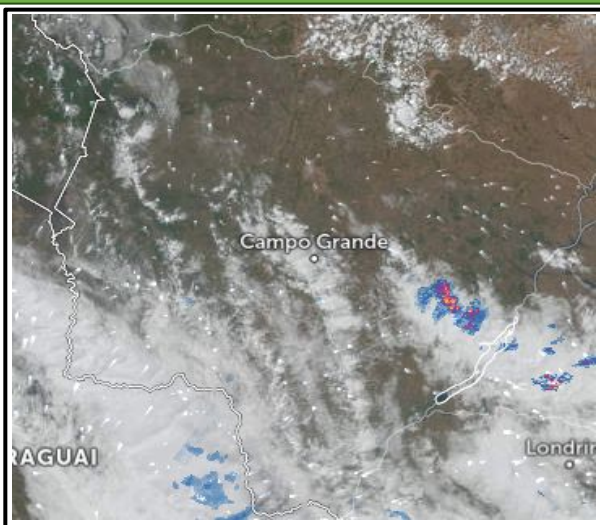
Municípios (MS)	T min (°C)	T max (°C)	Amplitude Térmica	UR(%)
Água Clara	16,5	29,7	13,2	39
Aquidauana	17	28	11	43
Bandeirantes	14,4	29,9	15,5	42
Bataguassu	15,9	23,4	7,5	49
Campo Grande	15,5	28,3	12,8	43
Cassilândia	18,8	33,1	14,3	29
Chapadão do sul	15,1	30,2	15,1	32
Corumbá	19,3	29,1	9,8	28
Costa Rica	16,8	31,8	15	32
Coxim	16	17,2	1,2	33
Dourados (Embrapa)	12,8	23,7	10,9	54
Ivinhema (Embrapa)	13,8	23,6	9,8	55
Miranda	17,8	27,1	9,3	40
Nhumirim	17	30,2	13,2	33
Nova Alvorada do Sul	13,7	26,7	13	59
Paranaíba	18,4	30,4	12	32
Ponta Porã	12,1	20,5	8,4	50
Ribas do Rio Pardo	15,7	29,4	13,7	46
Rio Brilhante	14,6	26,2	11,6	51
Rio Brilhante (Embrapa)	14,3	26,3	12	50
São Gabriel do Oeste	14,4	30,1	15,7	39
Sonora	15,3	31	15,7	38

Fonte dos dados: INMET/SEMAGRO E EMBRAPA AGROPECUÁRIA OESTE.

A menor temperatura registrada (04/09) foi **12,1°C** em Ponta Porã e a máxima de ontem (04/09) foi **33,1°C** em Cassilândia.

A menor umidade relativa (UR) foi **28%** registrada em Corumbá.

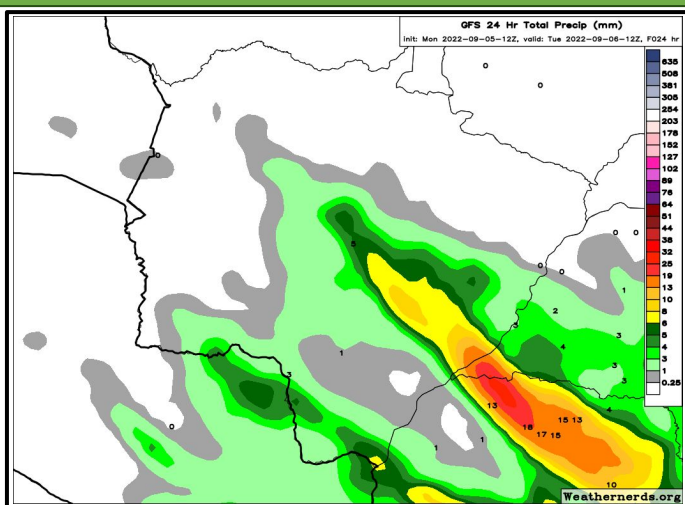
ANÁLISE DO TEMPO ATUAL



Na imagem de satélite do dia 05/09, às 13:20 horas local, destaca-se muitas nuvens devido a atuação de um cavado. No estado, os ventos sopram de leste/sudeste em grande parte do estado do Mato Grosso do Sul. Observa-se chuvas de intensidade fraca na região leste do estado.

Fonte da imagem: [Imagem de satélite](#).

PREVISÃO DO TEMPO PARA AS PRÓXIMAS HORAS



A previsão indica probabilidade para chuvas de intensidade fraca a pontualmente moderada com acumulados de até 20mm, com destaque para a região centro-sul do estado devido a atuação de uma área de baixa pressão atmosférica.

Fonte da imagem: [Weathernerds](#).