

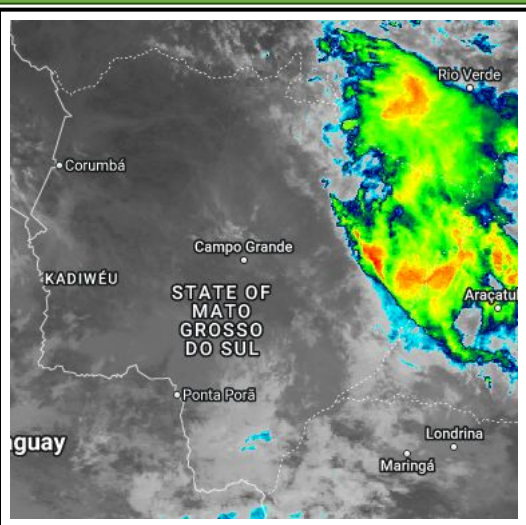
INFORMATIVO DO TEMPO Nº109/2022: 20/09/2022
Elaborado pela equipe técnica do CEMTEC/SEMAGRO

Precipitação acumulada e Rajada de Vento observada nas últimas 24h					
Municípios MS	Precipitação (mm)	Rajada de Vento (km/h)	Municípios MS	Precipitação (mm)	Rajada de Vento (km/h)
Campo Grande	56,8	65,1	Água Clara	24,2	50,4
Aquidauana	21,4	47,8	Mundo Novo	26	*
Nova Alvorada do Sul	17	*	Itaquiraí	3,6	46,8
Dois Irmãos do Buriti	24,6	*	Rochedo	23,6	*
Maracaju	27	*	Ponta Porã	8,2	*
Ivinhema	11,4	*	Bela Vista	7,2	*
São Gabriel do Oeste	48,4	89,6	Camapuã	28,6	62,6
Dourados	27	*	Três Lagoas	32,2	*
Sidrolândia	36,6	51,1	Ribas do Rio Pardo	32,2	45,7
Bataguassu	18,4	58,68	Cassilândia	39,4	54,7
Costa Rica	7,2	46,8	Paranaíba	2	56,9
Chapadão do Sul	11,6	47,5	Miranda	14,2	46,4

Fonte dos dados: CEMADEN, INMET e SEMAGRO.

Atualizado até as 10:30 do dia 20/09.

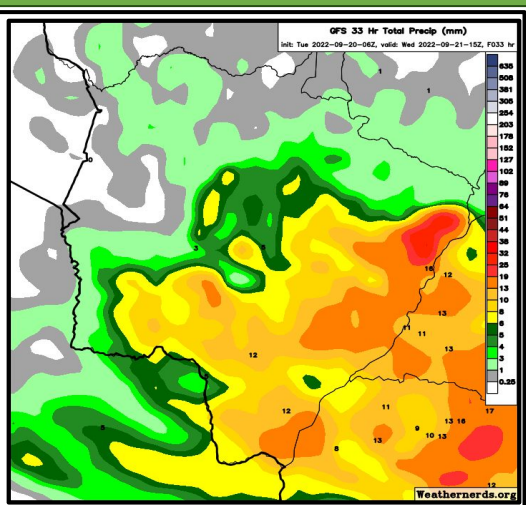
ANÁLISE DO TEMPO ATUAL



Na imagem do satélite do dia 20/09, às 10:30 horas local, observa-se nebulosidade associada a chuvas e tempestades na região nordeste do estado devido a atuação de um cavado, aliado ao fluxo de umidade. Os ventos atuam do quadrante norte/noroeste em grande parte do estado. Exceto na região sul que os ventos atuam do quadrante leste.

Fonte da imagem: [Imagem de satélite.](#)

PREVISÃO DO TEMPO PARA AS PRÓXIMAS HORAS



Nas próximas horas a previsão indica tempo instável, com chuvas de intensidade fraca a moderada e tempestades acompanhadas de raios e rajadas de vento. Os acumulados de chuvas previstos podem atingir os 30 mm, principalmente nas regiões centro-leste e sul do estado.

Fonte da imagem: [Weathernerds.](#)