

INFORMATIVO DO TEMPO Nº110/2022: 21/09/2022
Elaborado pela equipe técnica do CEMTEC/SEMAGRO

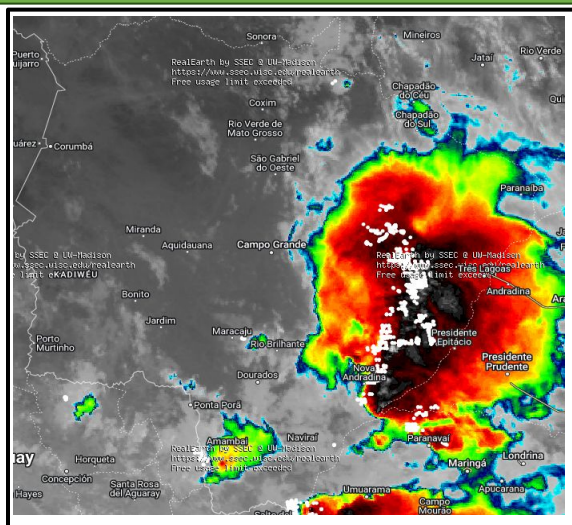


Precipitação acumulada nas últimas 72h e Rajada de Vento observada no dia 21/09					
Municípios MS	Precipitação (mm)	Rajada de Vento (km/h)	Municípios MS	Precipitação (mm)	Rajada de Vento (km/h)
Água Clara	24,4	38,9	Ivinhema	28,4	*
Aquidauana	25,2	38,5	Maracaju	34,4	*
Bataguassu	19,4	40,0	Miranda	18,0	23,0
Bela Vista	18,6	*	Mundo Novo	36,8	*
Camapuã	28,6	21,2	Nova Alvorada do Sul	23,6	*
Campo Grande	70,2	42,1	Paranaíba	2,0	19,8
Cassilândia	40,2	13,7	Ponta Porã	15,6	*
Chapadão do Sul	12,0	49,3	Ribas do Rio Pardo	38,0	41,4
Costa Rica	18,2	33,8	Rochedo	24,6	*
Dois Irmãos do Buriti	27,8	*	São Gabriel do Oeste	49,4	40,0
Dourados	32,4	*	Três Lagoas	34,4	*
Itaquiraí	15,6	*			

Fonte dos dados: CEMADEN, INMET e SEMAGRO.

Atualizado até as 10:30 do dia 21/09.

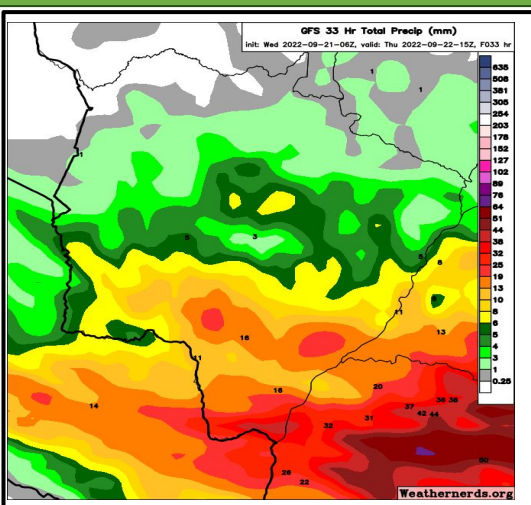
ANÁLISE DO TEMPO ATUAL



Na imagem do satélite do dia 21/09, às 10:30 horas local, observa-se nebulosidade com grande desenvolvimento vertical (cores vermelho, roxo e preto) e grande potencial de severidade, podendo ocasionar alta incidência de raios (pontos brancos na imagem), rajadas de vento intensas e eventual queda de granizo devido a atuação de cavados aliado ao fluxo de umidade. Os ventos atuam do quadrante norte/noroeste em grande parte do estado.

Fonte da imagem: [Imagem de satélite.](#)

PREVISÃO DO TEMPO PARA AS PRÓXIMAS HORAS



Nas próximas horas a previsão indica tempo instável, com chuvas de intensidade moderada a forte e tempestades acompanhadas de raios e rajadas de vento. Os acumulados de chuvas previstos podem atingir os 40 mm, principalmente nas regiões centro-leste e sul do estado.

Fonte da imagem: [Weathernerds.](#)