

INFORMATIVO DO TEMPO Nº112/2022: 27/09/2022
Elaborado pela equipe técnica do CEMTEC/SEMAGRO

Precipitação acumulada nas últimas 72h

Municípios MS	Chuva (mm)	Municípios MS	Chuva (mm)
São Gabriel do Oeste	60,6	Chapadão do Sul	22,2
Mundo Novo	55,6	Cassilândia	21,8
Nova Alvorada do Sul	44,6	Itaporã	19,0
Camapuã	40,0	Porto Murtinho	16,6
Rio Brilhante	39,8	Dois Irmãos do Buriti	14,4
Nhumirim	37,0	Campo Grande	13,6
Itaquiraí	36,0	Rochedo	12,6
Maracaju	34,2	Caarapó	10,4
Coxim	32,0	Aquidauana	10,4
Corumbá	31,0	Sidrolândia	10,0
Ivinhema	29,4	Dourados	8,6
Ponta Porã	27,4	Ribas do Rio Pardo	8,0
Bataguassu	25,4	Três Lagoas	7,0
Paranaíba	24,4	Sonora	4,8
Costa Rica	23,0	Miranda	4,6
Bela Vista	23,0	Água Clara	3,4

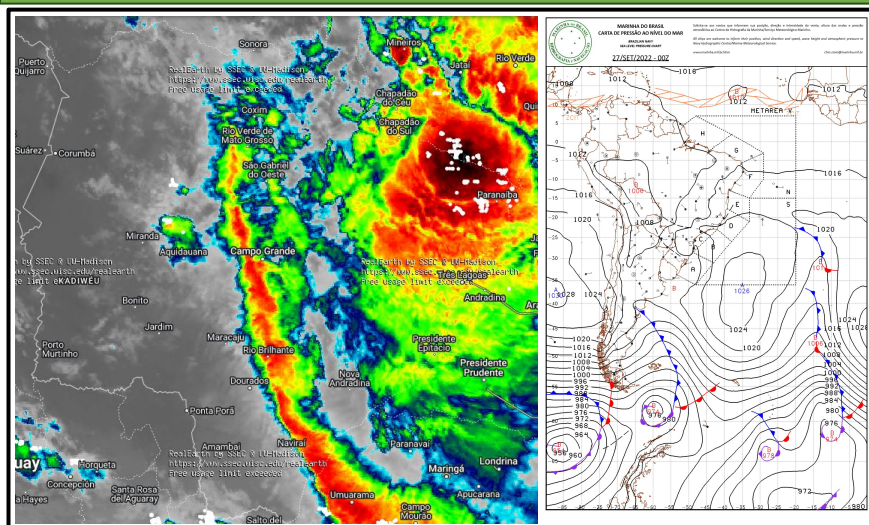
Fonte dos dados: CEMADEN, INMET e SEMAGRO.

Atualizada até às 08:00 do dia 27/09.

**Rajada de vento (km/h) entre os dias 26 até
às 08h do dia 27/09**

Costa Rica	68,8
Sonora	67,0
Corumbá	64,4
Nova Alvorada do Sul	64,4
Chapadão do Sul	57,6
Sidrolândia	57,2
Paranaíba	55,1
Campo Grande	46,8

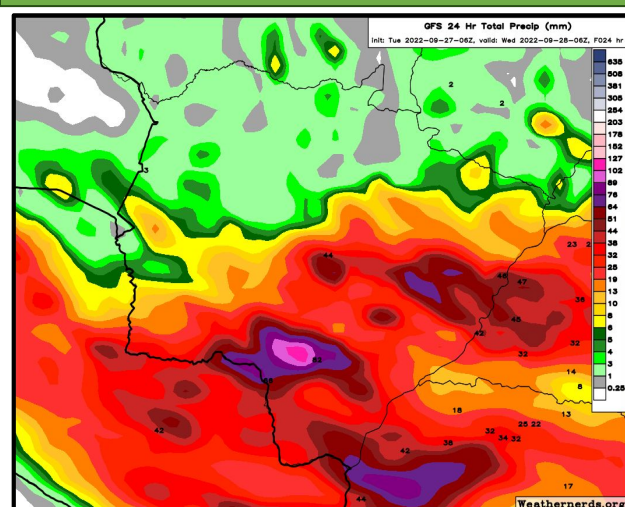
ANÁLISE DO TEMPO ATUAL



Na imagem do satélite (imagem à esquerda) do dia 27/09, às 08:00 horas local, observa-se nuvens de grande desenvolvimento vertical, associadas às chuvas e tempestades, principalmente na região leste/nordeste. Na carta sinótica (imagem à direita) observa-se a atuação de cavados. Os ventos atuam do quadrante nordeste no estado do Mato Grosso do Sul.

Fonte da imagem: [Imagem de satélite](#) e [Carta Sinótica](#).

PREVISÃO DO TEMPO PARA AS PRÓXIMAS HORAS



A previsão indica tempo instável com chuvas de intensidade moderada a localmente forte e tempestades acompanhadas de raios, rajadas de vento e eventual queda de granizo. São esperados acumulados de chuvas de até 100mm, com destaque para as regiões centro-sul e leste do estado.

Fonte da imagem: [GFS/Weathernerds](#).