

INFORMATIVO DO TEMPO Nº113/2022: 28/09/2022
Elaborado pela equipe técnica do CEMTEC/SEMAGRO

Precipitação acumulada nas últimas 96h			
Municípios MS	Chuva (mm)	Municípios MS	Chuva (mm)
Aquidauana	133,2	Água Clara	65,2
Corumbá	127,6	Itaquiraí	64,6
Nhumirim	126,4	Ivinhema	63,4
Nova Alvorada do Sul	107,6	Cassilândia	57,6
Campo Grande	105,6	Costa Rica	57,6
Dois Irmãos do Buriti	99,0	Ribas do Rio Pardo	54,0
São Gabriel do Oeste	97,4	Caarapó	48,8
Sidrolândia	96,2	Coxim	47,6
Mundo Novo	96,0	Itaporã	43,6
Bataguassu	90,2	Bela Vista	41,4
Maracaju	88,4	Porto Murtinho	40,0
Ponta Porã	88,0	Três Lagoas	37,2
Rochedo	87,0	Chapadão do Sul	37,2
Camapuã	82,2	Paranaíba	36,8
Rio Brilhante	81,6	Dourados	35,6
Miranda	67,4		

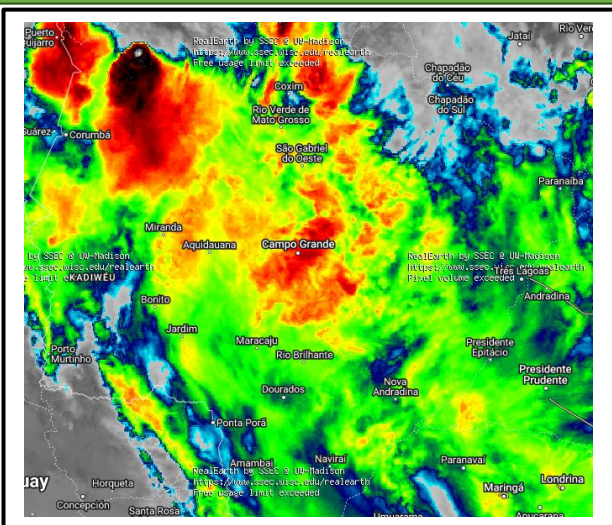
Fonte dos dados: CEMADEN, INMET e SEMAGRO.
Atualizada até às 13:45 do dia 28/09.

Centro de Monitoramento
do Tempo e do Clima de
Mato Grosso do Sul

Secretaria de Estado de Meio Ambiente,
Desenvolvimento Econômico,
Produção e Agricultura Familiar

GOVERNO
DO ESTADO
Mato Grosso do Sul

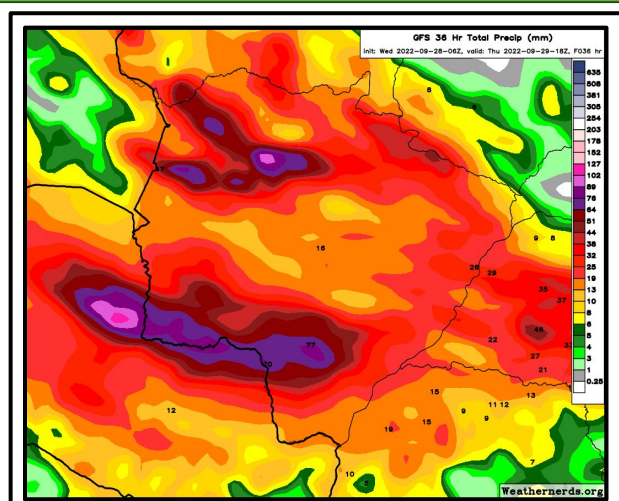
ANÁLISE DO TEMPO ATUAL



Na imagem de satélite do dia 28/09, às 13:30 horas local, observa-se nuvens de grande desenvolvimento vertical (cores laranja a preto na imagem), associadas às chuvas e tempestades, principalmente nas regiões centro-oeste e norte do estado. Essas chuvas ocorrem devido a atuação de cavados, aliado a disponibilidade de umidade. Os ventos atuam do quadrante leste e norte no estado do Mato Grosso do Sul.

Fonte da imagem: [Imagem de satélite.](#)

PREVISÃO DO TEMPO PARA AS PRÓXIMAS HORAS



A previsão indica tempo instável com chuvas de intensidade moderada a localmente forte e tempestades acompanhadas de raios. São esperados acumulados de chuvas de até 100mm, com destaque para as regiões sul/sudoeste e oeste do estado.

Fonte da imagem: [GFS/Weathernerds.](#)