

INFORMATIVO DO TEMPO Nº118/2022: 14/10/2022
Elaborado pela equipe técnica do CEMTEC/SEMAGRO

Precipitação acumulada nas últimas 24 horas

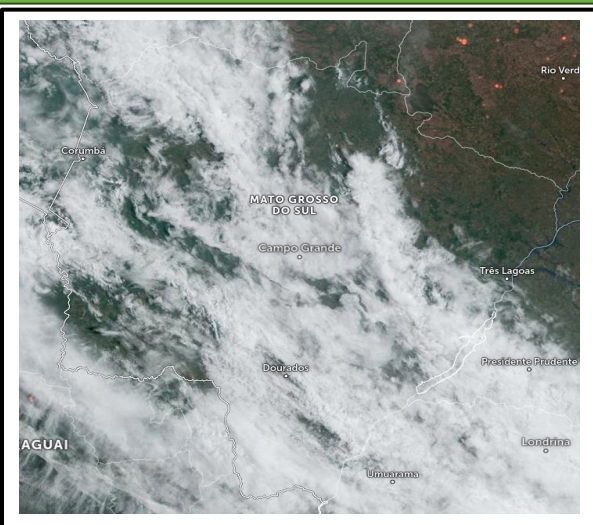
Municípios MS	Chuva (mm)	Municípios MS	Chuva (mm)
Caarapó	67,6	Bela Vista	7,0
Mundo Novo	48,0	Campo Grande	6,8
Itaquiraí	47,8	Corumbá	4,6
Itaporã	14,4	Ivinhema	3,2
Dourados	13,4	Rio Brilhante	1,4
Ponta Porã	7,8	-	-

Fonte dos dados: CEMADEN, INMET, ANA e SEMAGRO.

Atualizada até às 08:15 do dia 14/10.

No dia 13/10 observou-se rajada de vento de 64,4 km/h no município de Itaporã.

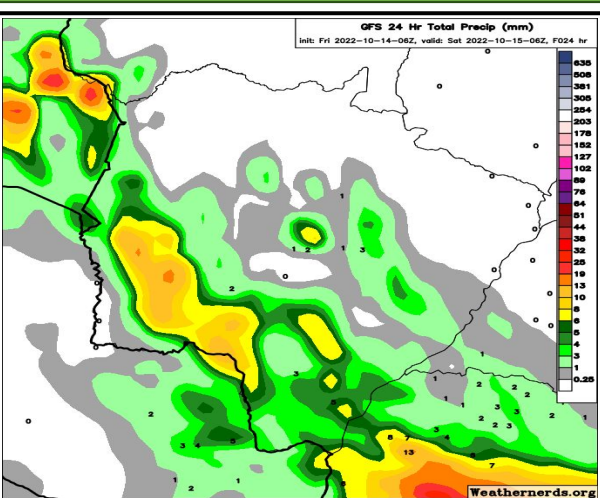
ANÁLISE DO TEMPO ATUAL



Na imagem de satélite do dia 14/10, às 08:40 horas local, em grande parte do estado observa-se nuvens não associadas às chuvas. Por outro lado, na região leste há nuvens associadas a chuvas devido a convergência de umidade, aliado a atuação de cavados. Os ventos atuam do quadrante leste/sudeste no estado do Mato Grosso do Sul.

Fonte da imagem: [Imagem de satélite.](#)

PREVISÃO DO TEMPO PARA AS PRÓXIMAS HORAS



A previsão do tempo nas próximas 24h indica tempo instável, com chuvas de intensidade fraca a localmente moderada, principalmente na região centro-sul do estado.

Fonte da imagem: [GFS/Weathernerds.](#)