

**INFORMATIVO DO TEMPO Nº121/2022: 21/10/2022**  
Elaborado pela equipe técnica do CEMTEC/SEMAGRO

Precipitação acumulada (mm) e Rajada de Vento nas últimas 48 horas					
Municípios MS	Chuva (mm)	Municípios MS	Chuva (mm)	Municípios MS	Rajada de vento (Km/h)
Cassilândia	63,2	Dois Irmãos do Buriti	20,0	Campo Grande	85,0
Ribas do Rio Pardo	60,0	Ivinhema	17,8	São Gabriel do Oeste	78,0
Três Lagoas	59,6	Chapadão do Sul	17,0	Ribas do Rio Pardo	76,0
Água Clara	58,8	Nhumirim	14,6	Rio Brilhante	75,0
Costa Rica	54,4	Rio Brilhante	14,0	Bataguassu	72,0
Miranda	48,8	Ponta Porã	13,6	Camapuã	71,0
Campo Grande	48,2	Corumbá	13,6	Costa Rica	70,0
Coxim	46,6	Paranaíba	13,6	Paranaíba	67,0
Aquidauana	45,2	Bela Vista	12,4	Corumbá	67,0
Rochedo	43,8	Angélica	11,6	Miranda	65,0
Mundo Novo	42,4	Maracaju	9,8	Angélica	59,0
São Gabriel do Oeste	41,4	Sidrolândia	8,6	Nova Alvorada do Sul	58,0
Camapuã	37,4	Itaporã	8,2	Chapadão do Sul	57,0
Porto Murtinho	29,4	Nova Alvorada do Sul	7,8		
Caarapó	29,4	Dourados	5,2		
Bataguassu	21	Itaquiraí	3,6		

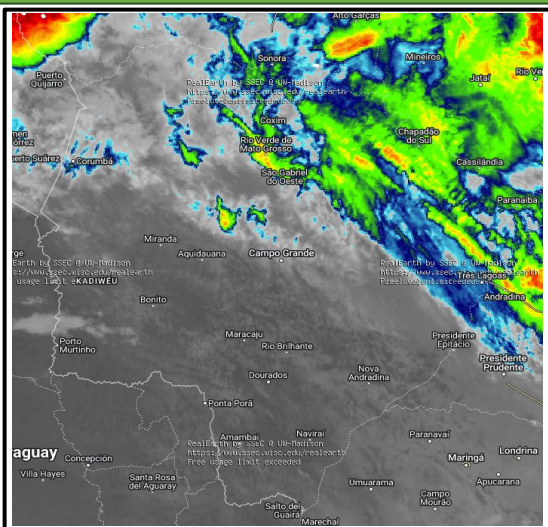
Atualizado até às 8:30 do dia 21/10.  
Fonte dos dados: CEMADEN, INMET e SEMAGRO.

**CEMTEC**  
Centro de Monitoramento  
do Tempo e do Clima de  
Mato Grosso do Sul

**SEMAGRO**  
Secretaria de Estado de Meio Ambiente;  
Desenvolvimento Econômico,  
Produção e Agricultura Familiar

**GOVERNO  
DO ESTADO**  
Mato Grosso do Sul

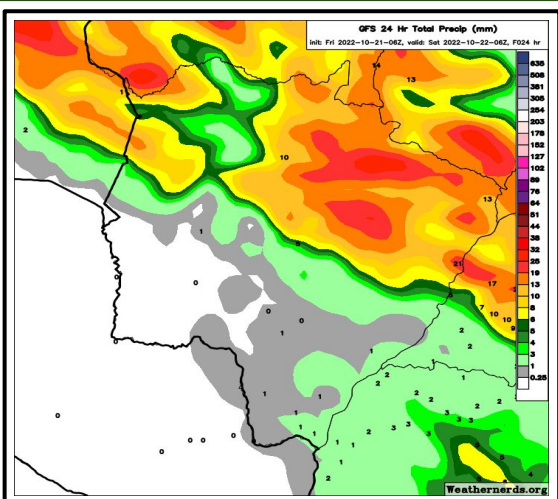
**ANÁLISE DO TEMPO ATUAL**



Na imagem de satélite do dia 21/10, às 09:00 horas local, observa-se nebulosidade associada com chuvas de intensidade fraca a moderada na região norte/nordeste do estado devido ao avanço de uma frente fria. Os ventos atuam do quadrante sul nas regiões centro-sul e oeste e na região norte atuam do quadrante norte.

Fonte da imagem: [Imagem de satélite.](#)

**PREVISÃO DO TEMPO PARA AS PRÓXIMAS HORAS**



A previsão do tempo nas próximas 24h indica tempo instável com chuvas de intensidade moderada a pontualmente forte e tempestades acompanhadas de raios e rajadas de vento, com destaque para a região centro-norte do estado devido ao avanço da frente fria. No restante do estado, não se descartam pancadas de chuvas isoladas.

Fonte da imagem: [GFS/Weathernerds.](#)