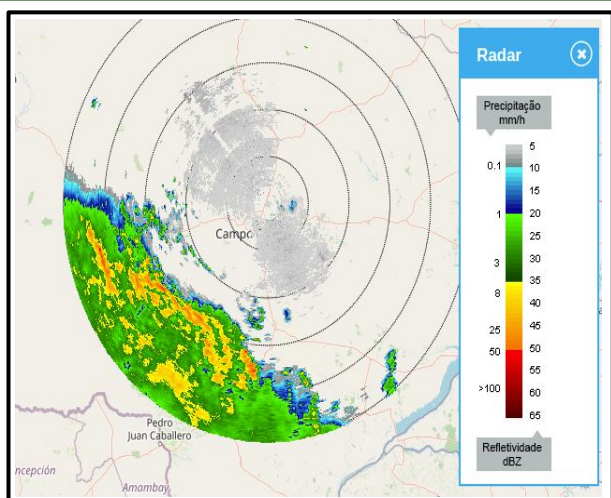


INFORMATIVO DO TEMPO Nº13/2023: 31/01/2023
Elaborado pela equipe técnica do CEMTEC/SEMADESC

Chuva acumulada nas últimas 24 horas			
Município	Chuva (mm)	Município	Chuva (mm)
Porto Murtinho	112,4	Rochedo	14,8
Ivinhema	102,8	Angélica	14,4
Bela Vista	98,4	Cassilândia	14
Santa Rita do Pardo	77,2	Sidrolândia	13
Ponta Porã	71,8	Corguinho	12
Bataguassu	57,2	Aquidauana	11,4
Amambai	37	Itaporã	10,8
Dois Irmãos do Buriti	32	Maracaju	10,2
Paranaíba	30,4	Rio Verde de Mato Grosso	10
Bandeirantes	26,2	Coxim	9,2
Dourados	22	Campo Grande	7,8
Camapuã	19,8	Ribas do Rio Pardo	5,8
São Gabriel do Oeste	17	Sete Quedas	4,8
Caarapó	15,6	Três Lagoas	4

Fonte dos dados: ANA, CEMADEN, INMET e SEMADESC.
Atualizado até às 08:00 do dia 31/01.

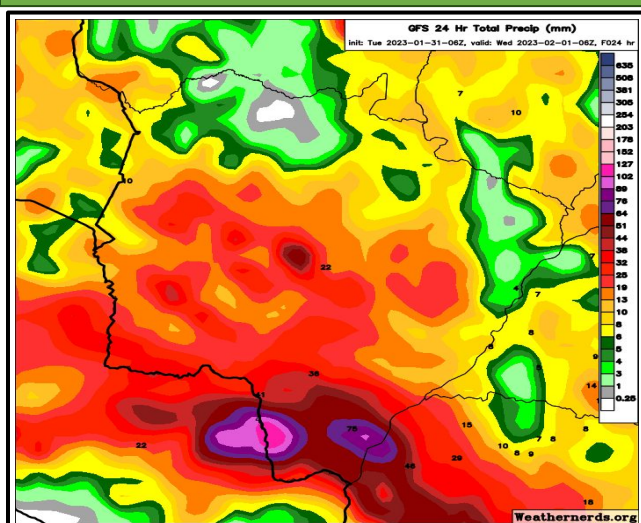
ANÁLISE DO TEMPO ATUAL



Na imagem de radar de Jaraguari/MS do dia 31 de janeiro de 2023, às 08:18 local, observa-se chuvas de intensidade fraca a moderada, com destaque na região sul do estado. Pontualmente, ocorrem chuvas mais intensas e tempestades acompanhadas de raios. Os ventos sopram do quadrante norte em grande parte do Mato Grosso do Sul.

Fonte da imagem: [Imagem de Radar.](#)

PREVISÃO DO TEMPO PARA AS PRÓXIMAS HORAS



A previsão para as próximas horas indica tempo instável com probabilidade para chuvas de intensidade fraca a moderada. Porém, pontualmente podem ocorrer chuvas intensas e tempestades acompanhadas de raios e rajadas de vento, com destaque na região sul/sudeste do estado. As instabilidades ocorrem devido ao intenso transporte de umidade, aliado ao deslocamento de cavados.

Fonte da imagem: [GFS/Weathernerds.](#)