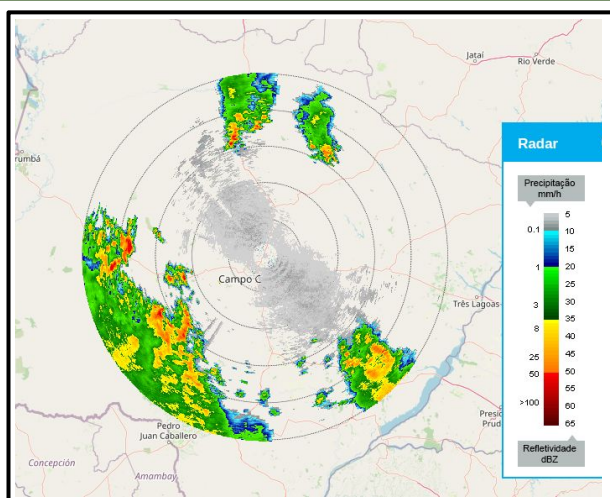


INFORMATIVO DO TEMPO Nº15/2023: 03/02/2023
Elaborado pela equipe técnica do CEMTEC/SEMADESC

Chuva acumulada nas últimas 24 horas			
Município	Chuva (mm)	Município	Chuva (mm)
Bela Vista	103,6	Chapadão do Sul	20,8
Amambai	59,2	Costa Rica	19,0
Dourados	56,2	Caarapó	17,0
Angélica	45,4	Bandeirantes	16,0
Dois Irmãos do Buriti	43,2	Maracaju	14
Ponta Porã	41,6	Cassilândia	11,6
Itaporã	41,4	Água Clara	11,6
Ivinhema	33,6	Miranda	11
Porto Murtinho	29,8	Sidrolândia	10,6
Bataguassu	27,6	Santa Rita do Pardo	6,4
Três Lagoas	26	Corumbá	5,6
Sete Quedas	23,2	Mundo Novo	4,2
Ribas do Rio Pardo	22,4	-	-

Fonte dos dados: ANA, CEMADEN, INMET e SEMADESC.
Atualizado até às 08:00 do dia 03/02.

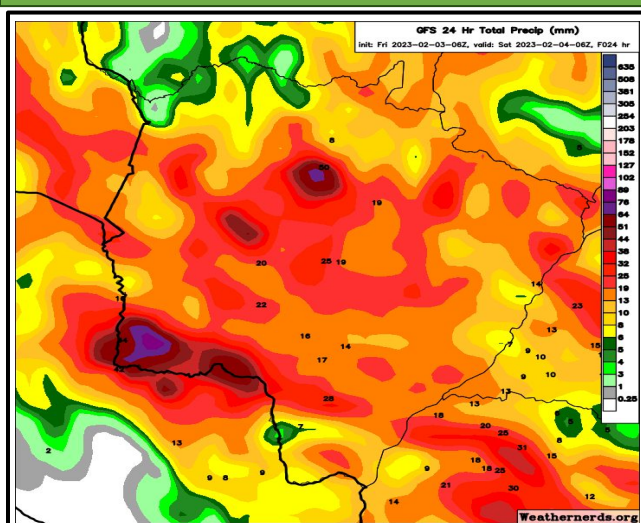
ANÁLISE DO TEMPO ATUAL



Na imagem do radar meteorológico, válida para o dia 03/02/2023 às 08:32 horas, nota-se um grande sistema de chuvas a sudoeste de MS que deve avançar para todas as regiões do estado durante o dia. Há também outros sistemas de chuvas, um ao norte entre Rio Verde de Mato Grosso e Sonora e outro próximo a Bataguassu. Os ventos sopram do quadrante norte em praticamente todo estado do Mato Grosso do Sul.

Fonte da imagem: [Imagem de satélite](#)

PREVISÃO DO TEMPO PARA AS PRÓXIMAS HORAS



A previsão para as próximas horas indica tempo instável com probabilidade para chuvas de intensidade fraca a moderada. Porém, pontualmente podem ocorrer chuvas intensas e tempestades acompanhadas de raios e rajadas de vento, com destaque nas regiões centro-oeste e sudoeste do estado. As instabilidades ocorrem devido a convergência de umidade, aliado ao deslocamento de cavados.

Fonte da imagem: [GFS/Weathernews.org](#)