

**INFORMATIVO DO TEMPO Nº16/2023: 07/02/2023**  
Elaborado pela equipe técnica do CEMTEC/SEMADESC

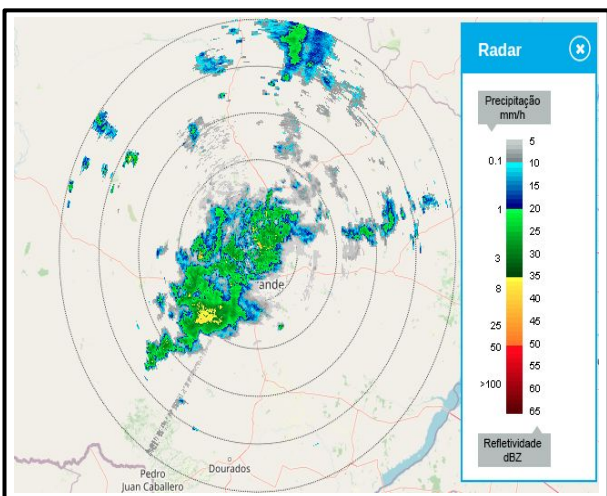
**Chuva acumulada nas últimas 24 horas**

Município	Chuva (mm)	Município	Chuva (mm)
Costa Rica	68,4	Chapadão do Sul	13,2
Campo Grande (Vila Santa Luzia)	63,6	Corguinho	11,2
Rochedo	47,8	Camapuã	10,4
Três Lagoas	36,4	Nhumirim	7,4
Corumbá	28,0	Coxim	6,6
Sidrolândia	14,2	Dois Irmãos do Buriti	5,8

Fonte dos dados: CEMADEN, INMET e SEMADESC.

Atualizado até às 08:15 do dia 07/02.

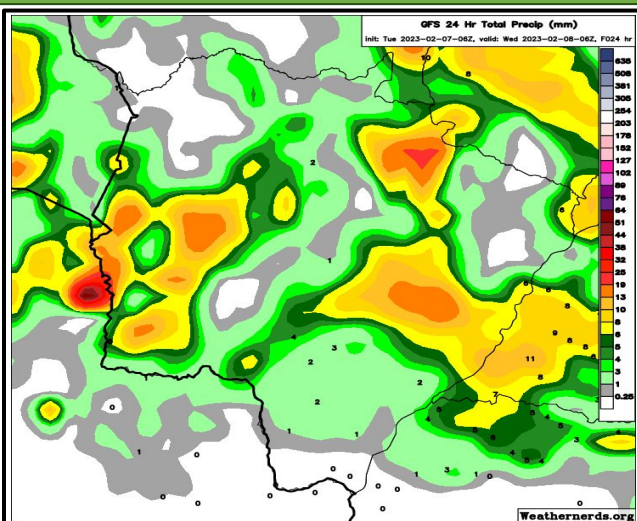
**ANÁLISE DO TEMPO ATUAL**



Na imagem do radar meteorológico, válida para o dia 07/02/2023 às 08:30 horas, observa-se áreas de instabilidade associadas a chuvas de intensidade fraca a moderada, com destaque na região central do estado. Os ventos sopram do quadrante norte em praticamente todo estado do Mato Grosso do Sul.

Fonte da imagem: [CEMADEN](#)

**PREVISÃO DO TEMPO PARA AS PRÓXIMAS HORAS**



A previsão para as próximas horas indica tempo instável com probabilidade para chuvas de intensidade fraca a moderada. Porém, pontualmente podem ocorrer chuvas intensas e tempestades acompanhadas de raios e rajadas de vento, com destaque nas regiões central, leste, norte e oeste/sudoeste do estado. As instabilidades ocorrem devido a disponibilidade de umidade e aquecimento diurno.

Fonte da imagem: [GFS/Weathernerds.org](#)