

**INFORMATIVO DO TEMPO Nº23/2023: 28/02/2023**  
Elaborado pela equipe técnica do CEMTEC/SEMADESC



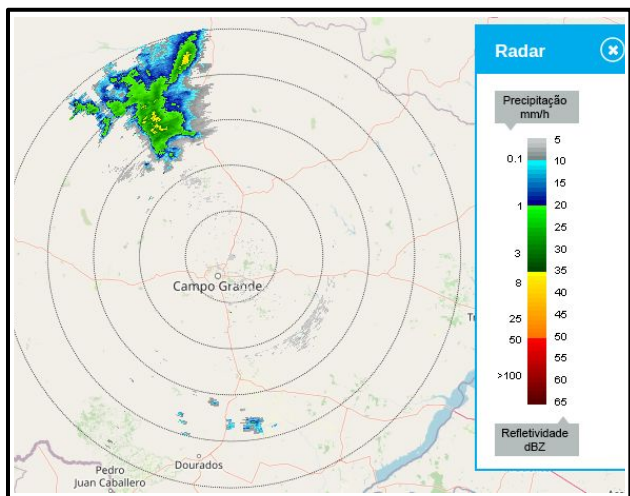
**Chuva acumulada nas últimas 24 horas**

Município	Chuva (mm)	Município	Chuva (mm)
Itaporã	63,0	Campo Grande	13,6
Coxim	49,6	Corumbá	9,0
Rio Verde de Mato Grosso	48,4	Caarapó	9,0
Dourados	20,0	Rochedo	4,0
Bandeirantes	20,0	-	-

Fonte dos dados: CEMADEN, INMET e SEMADESC.

Atualizada até às 07:50 do dia 28/02.

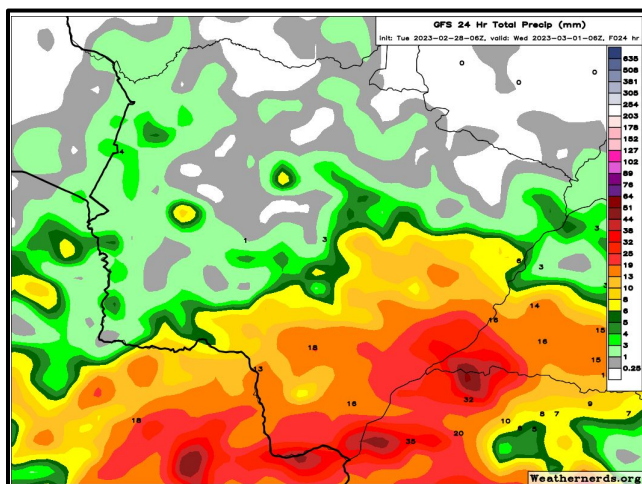
**ANÁLISE DO TEMPO ATUAL**



Na imagem do radar meteorológico, válida para o dia 28/02/2023 às 07:50 horas, observa-se nuvens, associadas a chuvas de intensidade fraca a moderada na região norte do estado. Os ventos sopram do quadrante leste no estado do Mato Grosso do Sul.

Fonte da imagem: [Radar Meteorológico](#).

**PREVISÃO DO TEMPO PARA AS PRÓXIMAS HORAS**



A previsão para as próximas horas indica tempo instável com chuvas de intensidade fraca a moderada. Porém, localmente, há previsão de chuvas intensas e tempestades com raios e rajadas de vento. As regiões sul/sudeste e leste devem apresentar os maiores acumulados de chuva. As instabilidades ocorrem devido a combinação de calor e umidade.

Fonte da imagem: [GFS/Weathernerds](#).