

**INFORMATIVO DO TEMPO Nº24/2023: 01/03/2023**  
Elaborado pela equipe técnica do CEMTEC/SEMADESC

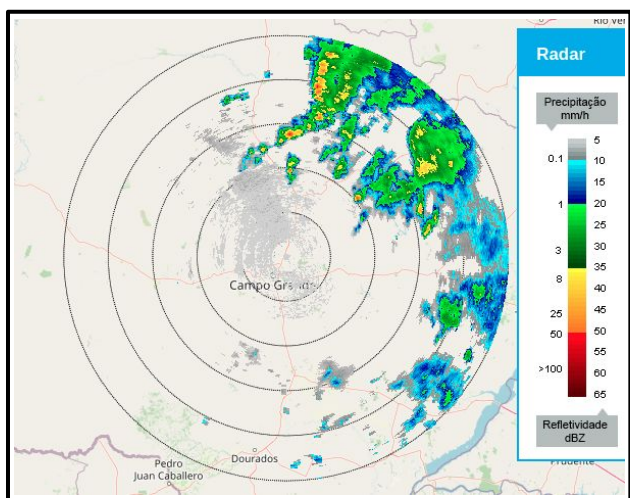
**Chuva acumulada nas últimas 24 horas**

Município	Chuva (mm)	Município	Chuva (mm)
Três Lagoas	75,0	Rio Verde de Mato Grosso	21,2
Santa Rita do Pardo	37,2	Ponta Porã	15,8
Angélica	36,6	Ivinhema	14,6
Amambai	36,4	Dourados	10,4
Bataguassu	33,0	São Gabriel do Oeste	5,8
Maracaju	26,8	Miranda	4,8
Costa Rica	26,6	Sete Quedas	4,2

Fonte dos dados: ANA, CEMADEN, INMET e SEMADESC.

Atualizada até às 08:00 do dia 01/03.

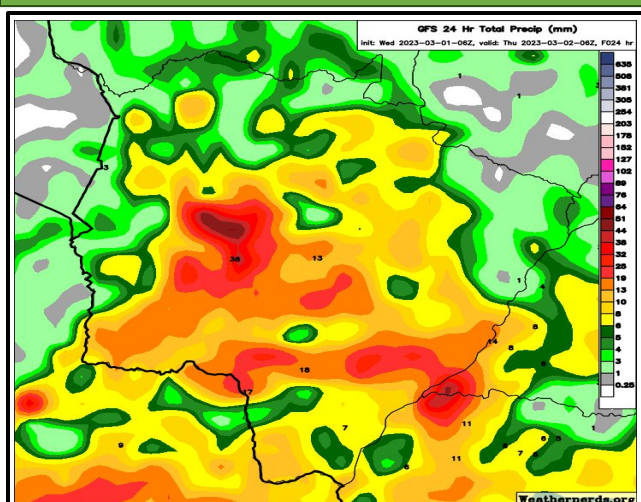
**ANÁLISE DO TEMPO ATUAL**



Na imagem do radar meteorológico, válida para o dia 01/03/2023 às 07:50 horas, observa-se nuvens, associadas a chuvas de intensidade fraca a moderada, e localmente, mais forte, principalmente nas regiões norte/nordeste do estado. Os ventos sopram do quadrante leste/nordeste no estado do Mato Grosso do Sul.

Fonte da imagem: [Radar Meteorológico](#).

**PREVISÃO DO TEMPO PARA AS PRÓXIMAS HORAS**



A previsão para as próximas horas indica tempo instável com chuvas de intensidade fraca a moderada. Porém, localmente, há previsão de chuvas intensas e tempestades com raios e rajadas de vento. As regiões central, sul, norte e leste devem apresentar os maiores acumulados de chuva, com valores acima de 30 mm/24h. As instabilidades ocorrem devido a combinação de calor e umidade.

Fonte da imagem: [GFS/Weathernerds](#).