

INFORMATIVO DO TEMPO Nº25/2023: 03/03/2023
Elaborado pela equipe técnica do CEMTEC/SEMADESC



Chuva acumulada nas últimas 24 horas			
Município	Chuva (mm)	Município	Chuva (mm)
Bela Vista	116,2	Porto Murtinho	21,4
Dois Irmãos do Buriti	62,2	Dourados	20,2
São Gabriel do Oeste	46,6	Bonito	17,4
Água Clara	37,4	Bataguassu	16,6
Corumbá - Nhumirim	35,0	Campo Grande	15,8
Aquidauana	33,0	Ivinhema	15,8
Rio Verde de Mato Grosso	27,4	Itaporã	14,6
Amambai	26,0	Caarapó	14,0
Miranda	25,8	Angélica	13,4
Sidrolândia	23,4	Rochedo	13,0
Corguinho	23,0	Maracaju	12,6
Ponta Porã	22,2	Corumbá	11,6
Sete Quedas	22,0	Costa Rica	6,6
Iguatemi*	21,6	-	-

Fonte dos dados: CEMADEN, INMET e SEMADESC.

Atualizada até às 08:00 do dia 03/03.

*Dados com falhas na transmissão, podendo subestimar o acumulado da chuva.



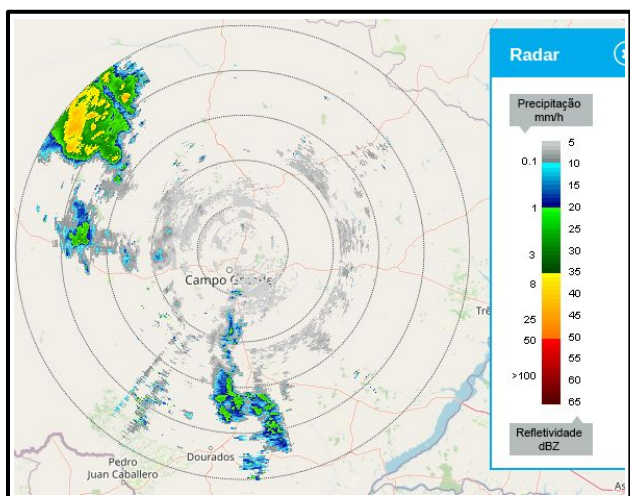
Rajada de vento observada no dia 02/03

Município	Rajada de vento (km/h)
São Gabriel do Oeste	83,2
Caarapó	71,3
Rio Brillhante	60,1

Fonte dos dados: INMET e SEMADESC.



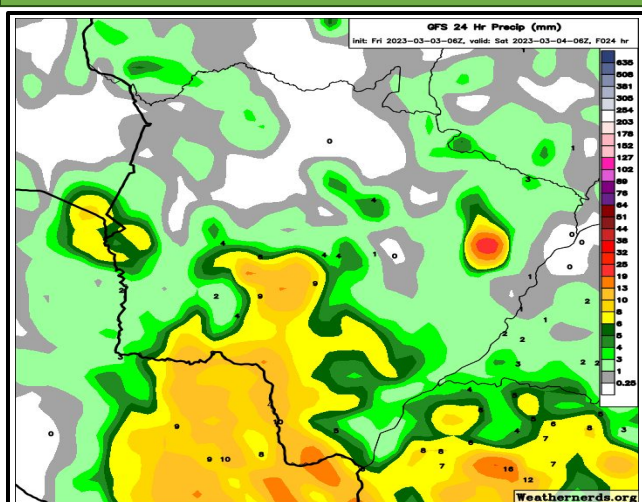
ANÁLISE DO TEMPO ATUAL



Na imagem do radar meteorológico, válida para o dia 03/03/2023 às 08:10 horas, observa-se nuvens, associadas a chuvas de intensidade fraca a moderada, e localmente, mais forte, principalmente na região noroeste do estado. Os ventos sopram do quadrante norte no estado do Mato Grosso do Sul.

Fonte da imagem: [Radar Meteorológico](#).

PREVISÃO DO TEMPO PARA AS PRÓXIMAS HORAS



A previsão para as próximas horas indica tempo instável com chuvas de intensidade fraca a moderada. Porém, localmente, há previsão de chuvas intensas e tempestades com raios e rajadas de vento, com destaque na região centro-sul. As instabilidades ocorrem devido a combinação de calor e umidade, aliado ao avanço de cavados e atuação de áreas de baixa pressão atmosférica.

Fonte da imagem: [GFS/Weathernerds](#).