

**INFORMATIVO DO TEMPO Nº27/2023: 08/03/2023**  
Elaborado pela equipe técnica do CEMTEC/SEMADESC

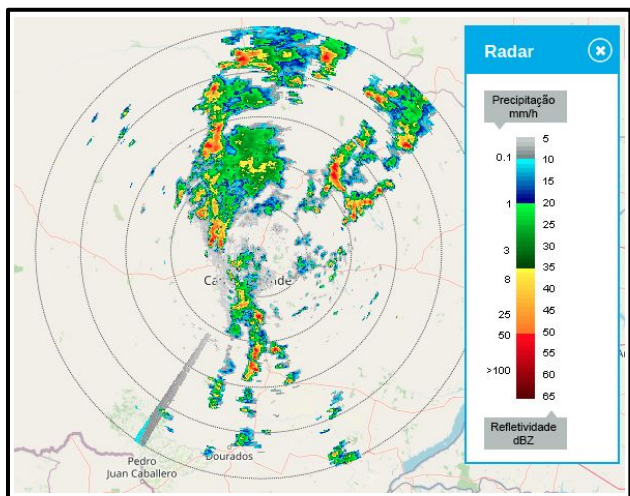
**Chuva acumulada nas últimas 12 horas**

Município	Chuva (mm)	Município	Chuva (mm)
São Gabriel do Oeste	57,2	Bandeirantes	14,6
Campo Grande	34,6	Rio Verde de Mato Grosso	7,8
Coxim	24,8	Corguinho	5,4

Fonte dos dados: CEMADEN, INMET e SEMADESC.

Atualizada até às 15:10 do dia 08/03.

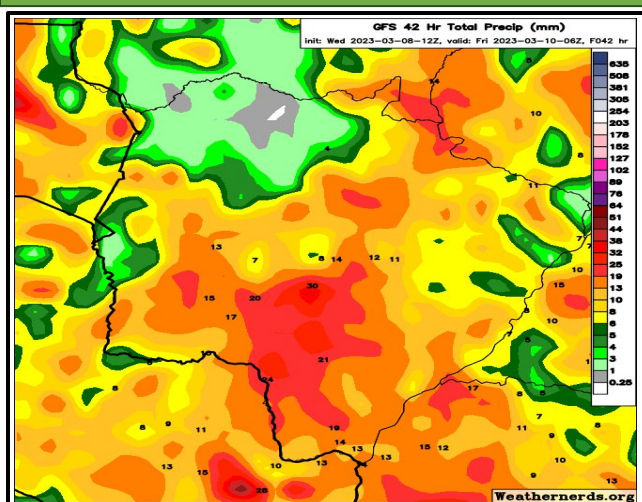
**ANÁLISE DO TEMPO ATUAL**



Na imagem de radar, válida para o dia 08/03/2023 às 15:00 horas, observa-se chuvas fraca a moderada, e, pontualmente moderada a forte com tempestades acompanhadas de raios, com destaque nas regiões central, sul, norte e nordeste do estado. Os ventos sopram do quadrante norte em todas as regiões de Mato Grosso do Sul.

Fonte da imagem: [Radar Meteorológico.](#)

**PREVISÃO DO TEMPO PARA AS PRÓXIMAS 42h**



A previsão indica tempo instável com chuvas de intensidade fraca a moderada. Porém, localmente, há previsão de chuvas intensas e tempestades com raios e rajadas de vento, com destaque nas regiões central e sul do estado. As instabilidades ocorrem devido a combinação de calor e umidade, aliado ao deslocamento de cavados.

Fonte da imagem: [GFS/Weathernerds.](#)