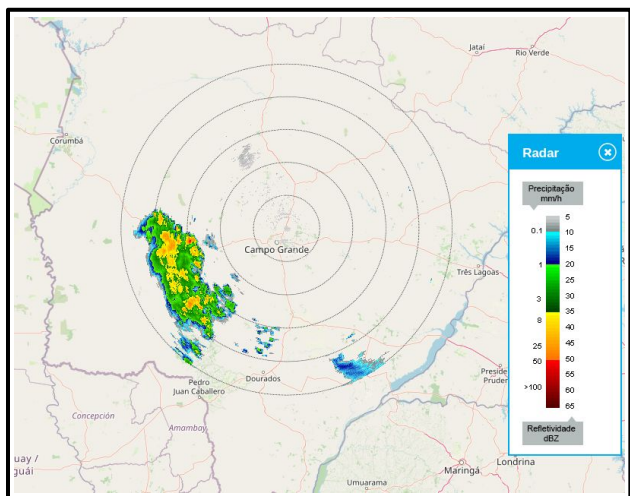


INFORMATIVO DO TEMPO Nº29/2023: 14/03/2023
Elaborado pela equipe técnica do CEMTEC/SEMADESC

Chuva acumulada nas últimas 24 horas			
Município	Chuva (mm)	Município	Chuva (mm)
Água Clara	117,4	Bataguassu	19,0
Miranda	65,6	Itaporã	18,2
Chapadão do Sul	56,8	Iguatemi	14,6
Ivinhema	55,0	Sete Quedas	13,6
Santa Rita do Pardo	51	Rio Verde de Mato Grosso	13
Campo Grande	41	Dois Irmãos do Buriti	10,0
Coxim	39,6	São Gabriel do Oeste	10,0
Costa Rica	24,6	Rochedo	9,6
Corumbá	22,4	Dourados	9,4
Caarapó	22,4	Camapuã	8,4
Três Lagoas	21,8	Bonito	7,0
Aquidauana	21	Sonora	6,2
Ribas do Rio Pardo	19,6	Bela Vista	5,0
Corguinho	19,4		

Fonte dos dados: CEMADEN, INMET e SEMADESC.
Atualizada até às 08:25 do dia 14/03.

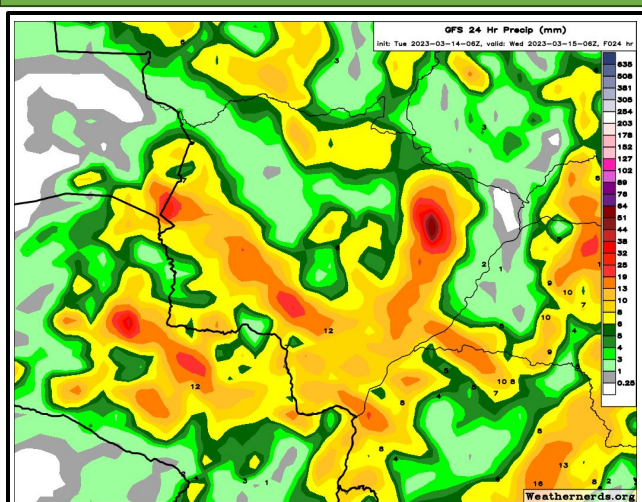
ANÁLISE DO TEMPO ATUAL



Na imagem de radar, válida para o dia 14/03/2023 às 07:56 horas, observa-se uma área de chuva entre Miranda, Aquidauana e Nioaque. Uma chuva fraca/chuviscos são vistos próximos a Nova Andradina. Os ventos sopram do quadrante norte em todas as regiões de Mato Grosso do Sul.

Fonte da imagem: [Radar Meteorológico.](#)

PREVISÃO DO TEMPO PARA AS PRÓXIMAS HORAS



A previsão indica tempo instável com chuvas de intensidade fraca a moderada. Porém, localmente, podem ocorrer chuvas intensas e tempestades com raios e rajadas de vento. As instabilidades ocorrem devido a combinação de calor e umidade, aliado a atuação de áreas de baixa pressão atmosférica.

Fonte da imagem: [GFS/Weathernews.](#)