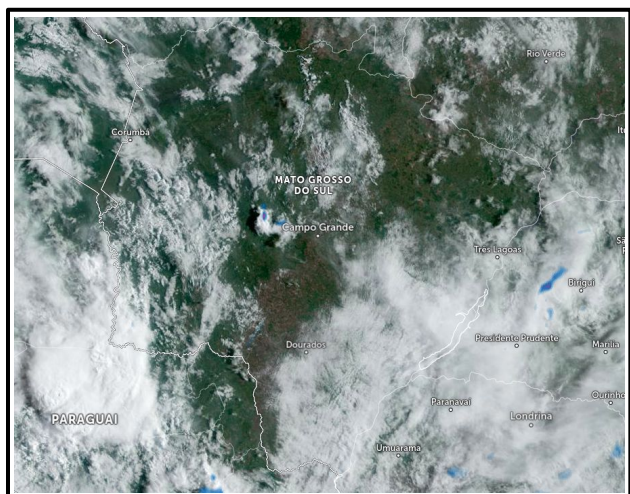


INFORMATIVO DO TEMPO Nº30/2023: 15/03/2023
Elaborado pela equipe técnica do CEMTEC/SEMADESC

Chuva acumulada nas últimas 24 horas			
Município	Chuva (mm)	Município	Chuva (mm)
Ribas do Rio Pardo	61,0	Ponta Porã	15,4
Amambai	42,6	Dourados	14,0
Água Clara	33,0	Caarapó	12,2
Itaporã	28,6	Bandeirantes	9,4
Aquidauana	25,8	Sidrolândia	8,8
Dois Irmãos do Buriti	24,6	Bela Vista	6,4
Porto Murtinho	23,4	Bonito	6,2
Campo Grande	21,4	Angélica	5,8
Camapuã	20,2	Três Lagoas	4,8

Fonte dos dados: CEMADEN, INMET e SEMADESC.
Atualizada até às 07:50 do dia 15/03.

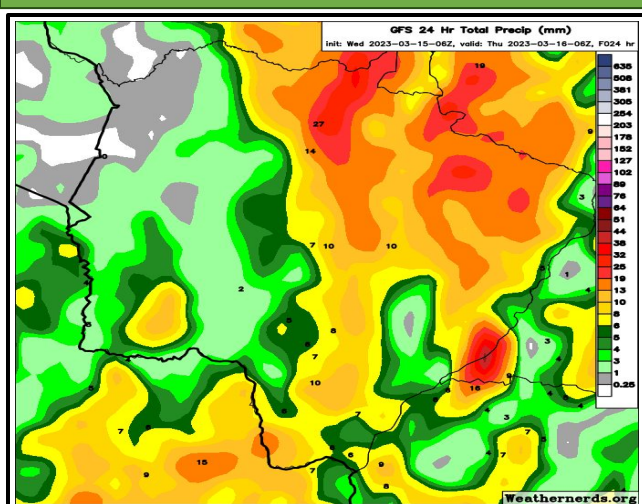
ANÁLISE DO TEMPO ATUAL



Na imagem de satélite, válida para o dia 15/03/2023 às 08:00 horas, observa-se sol e variação de nebulosidade em MS. A região sudeste do estado apresenta maior cobertura de nuvens. Na região de Porto Murtinho observa-se chuvas neste momento. Os ventos sopram do quadrante norte em todas as regiões de Mato Grosso do Sul.

Fonte da imagem: [Satélite Meteorológico](#)

PREVISÃO DO TEMPO PARA AS PRÓXIMAS HORAS



A previsão indica tempo instável com chuvas de intensidade fraca a moderada. Porém, localmente, podem ocorrer chuvas intensas e tempestades com raios e rajadas de vento. As instabilidades ocorrem devido a combinação de calor e umidade, aliado a atuação de áreas de baixa pressão atmosférica.

Fonte da imagem: [GFS/Weathernerds.](#)