

INFORMATIVO DO TEMPO Nº40/2023: 12/04/2023
Elaborado pela equipe técnica do CEMTEC/SEMADESC

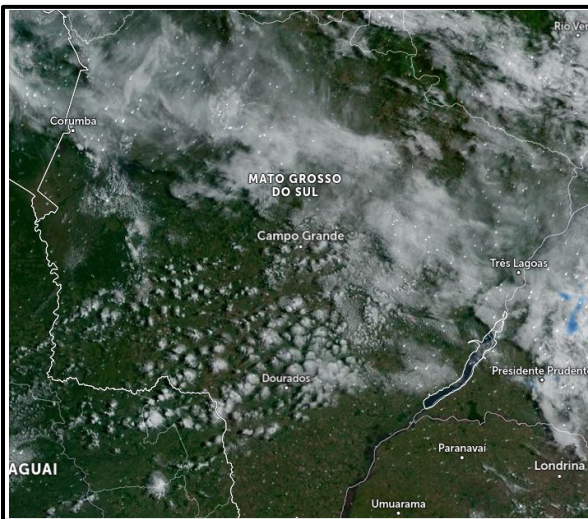
Condições meteorológicas observadas no dia 11 de abril de 2023							
Municípios (MS)	Temperatura mínima (°C)	Temperatura máxima (°C)	Amplitude térmica (°C)	Municípios (MS)	Temperatura mínima (°C)	Temperatura máxima (°C)	Amplitude térmica (°C)
Água Clara	19,8	33,6	13,8	Itaporã	18,9	31,7	12,8
Amambai	17,0	30,3	13,3	Itaquiraí	19,3	30,5	11,2
Angélica	20,0	33,0	13,0	Maracaju	17,5	32,1	14,6
Aquidauana	21,2	33,8	12,6	Miranda	22,3	32,7	10,4
Bandeirantes	19,4	31,0	11,6	Nhumirim - Nhecolândia	21,9	32,5	10,6
Bataguassu	19,9	30,6	10,7	Paranaíba	21,0	31,7	10,7
Bonito	19,6	32,6	13,0	Ponta Porã	17,8	29,7	11,9
Caarapó	18,8	31,3	12,5	Porto Murtinho	21,8	34,0	12,2
Camapuã	19,7	32,6	13,1	Ribas do Rio Pardo	19,7	32,8	13,1
Campo Grande	21,2	30,9	9,7	Santa Rita do Pardo	20,0	31,0	11,0
Chapadão do Sul	20,1	28,8	8,7	São Gabriel do Oeste	19,6	30,5	10,9
Corumbá	23,6	32,7	9,1	Sete Quedas	19,7	30,7	11,0
Costa Rica	19,1	30,0	10,9	Sidrolândia	19,7	31,8	12,1
Coxim	20,7	33,1	12,4	Sonora	21,4	30,1	8,7
Dourados	20,0	30,3	10,3	Três Lagoas	20,5	34,6	14,1
Iguatemi	17,3	31,4	14,1		-		

Fonte dos dados: INMET e SEMADESC.

Chuva acumulada nas últimas 24 horas			
Município	Chuva (mm)	Município	Chuva (mm)
Ribas do Rio Pardo	32,2	Paranaíba	26,0
Chapadão do Sul	31,8	Três Lagoas	8,0
Corumbá	31,6		-

Fonte dos dados: CEMADEN, INMET e SEMADESC.
Atualizada até às 08:00 do dia 12/04.

ANÁLISE DO TEMPO ATUAL

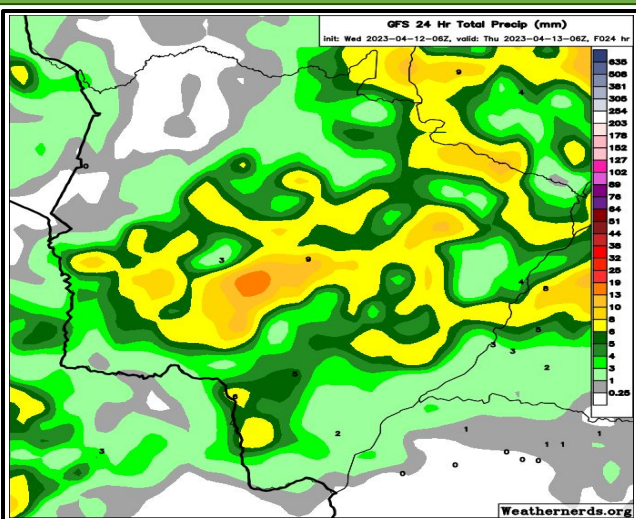


Na imagem de satélite do dia 12/04 às 08:20, observa-se tempo firme, com sol e variação de nebulosidade em grande parte do estado. Nas regiões pantaneira, bolsão e norte observa-se algumas nuvens do tipo cirrus, porém não associadas à chuvas.

Os ventos sopram de nordeste em Mato Grosso do Sul.

Fonte da imagem: [Satélite Meteorológico](#).

PREVISÃO DO TEMPO PARA AS PRÓXIMAS HORAS



A previsão indica sol e variação de nebulosidade. Porém há probabilidade para chuvas e tempestades. As instabilidades ocorrem devido o transporte de calor e umidade, aliado ao avanço de cavados.

Fonte da imagem: [GFS/Weathernerds](#).