

INFORMATIVO DO TEMPO Nº41/2023: 14/04/2023
Elaborado pela equipe técnica do CEMTEC/SEMADESC

Chuva acumulada nas últimas 24 horas			
Município	Chuva (mm)	Município	Chuva (mm)
Corumbá	84,4	Ivinhema	20,6
Água Clara	53,6	Camapuã	20,2
Sete Quedas	44,6	Bandeirantes	20,0
Corguinho	39,6	Bela Vista	20,0
Porto Murtinho	39,6	São Gabriel do Oeste	18,2
Corguinho	39,6	Bonito	17,4
Bataguassu	38,6	Miranda	17,4
Aquidauana	33,4	Nhumirim - Nhecolândia	16,8
Ponta Porã	32,2	Sonora	16,8
Rio Verde de Mato Grosso	31,6	Itaporã	16,2
Coxim	30,6	Três Lagoas	15,0
Rochedo	27,8	Caarapó	8,6
Campo Grande	26,2	Dois Irmãos do Buriti	8,0
Ribas do Rio Pardo	25,4	Chapadão do Sul	6,2
Rio Brilhante	24,4	Dourados	6,0
Sidrolândia	21,2	-	-

Fonte dos dados: CEMADEN, INMET e SEMADESC.

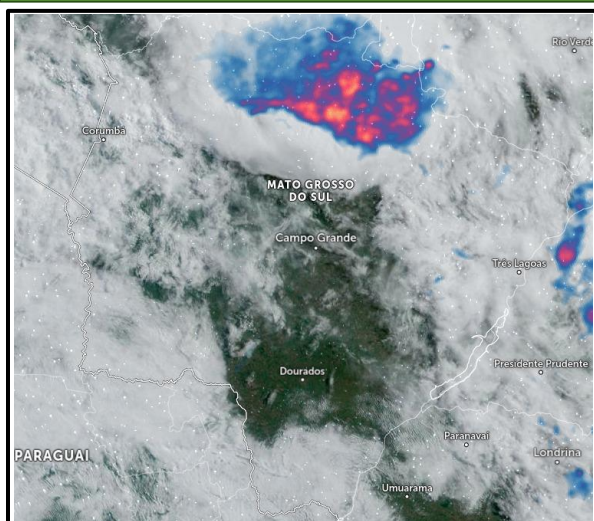
Atualizada até às 08:20 do dia 14/04.

**Rajada de vento observada no dia
13/04/23**

Municípios (MS)	Rajada de vento (km/h)
Itaporã	74,5
Porto Murtinho	64,8
Sete Quedas	60,5
Caarapó	59,8
Ivinhema	58,7
Angélica	57,2

Fonte dos dados: INMET E SEMADESC

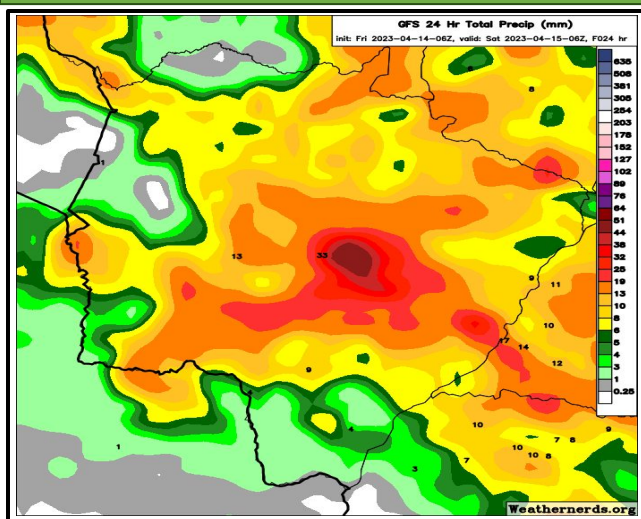
ANÁLISE DO TEMPO ATUAL



Na imagem de satélite do dia 14/04 às 08:20, observa-se bastante nebulosidade em grande parte do estado. Na região norte observa-se chuvas de intensidade fraca a moderada.

Fonte da imagem: [Satélite Meteorológico](#).

PREVISÃO DO TEMPO PARA AS PRÓXIMAS HORAS



A previsão indica tempo instável, com probabilidade para chuvas de intensidade fraca a moderada e, pontualmente, podem ocorrer chuvas intensas e tempestades acompanhadas de raios, rajadas de vento e eventual queda de granizo. As instabilidades ocorrem devido ao avanço de uma frente fria, aliado ao intenso transporte de calor e umidade. Além disso, a atuação de áreas de baixa pressão atmosférica e o deslocamento de cavados favorecerão a formação de instabilidades e chuvas.

Fonte da imagem: [GFS/Weathernerds](#).