



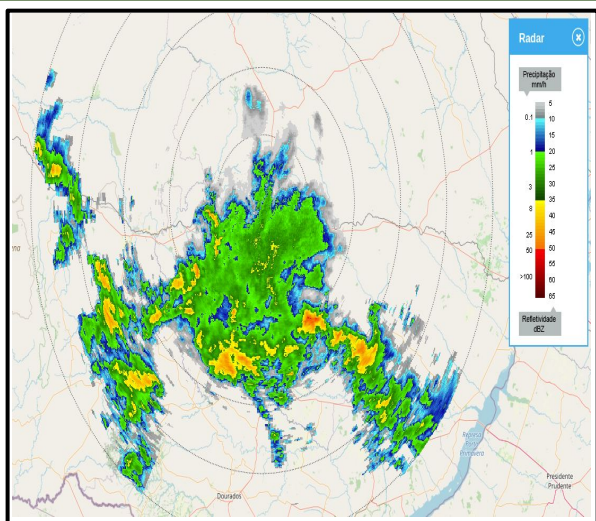
**INFORMATIVO DO TEMPO Nº42/2023: 18/04/2023**  
Elaborado pela equipe técnica do CEMTEC/SEMADESC

Chuva acumulada nas últimas 24 horas			
Município	Chuva (mm)	Município	Chuva (mm)
Miranda	69,4	Sete Quedas	17,2
Aquidauana	50,8	Angélica	16,2
Dois Irmãos do Buriti	41	Ponta Porã	15,8
Rio Brilhante	38,4	Corumbá	14,2
Itaporã	37,6	Porto Murtinho	11,6
Maracaju	36,6	Sidrolândia	12
Dourados	31,8	Bela Vista	10
Ivinhema	30,6	Campo Grande	9,4
Caarapó	27,8	Bonito	9,4
Ribas do Rio Pardo	24,6	Corguinho	7

Fonte dos dados: CEMADEN, INMET e SEMADESC.  
Atualizada até às 08:15 do dia 18/04.

**ANÁLISE DO TEMPO ATUAL**

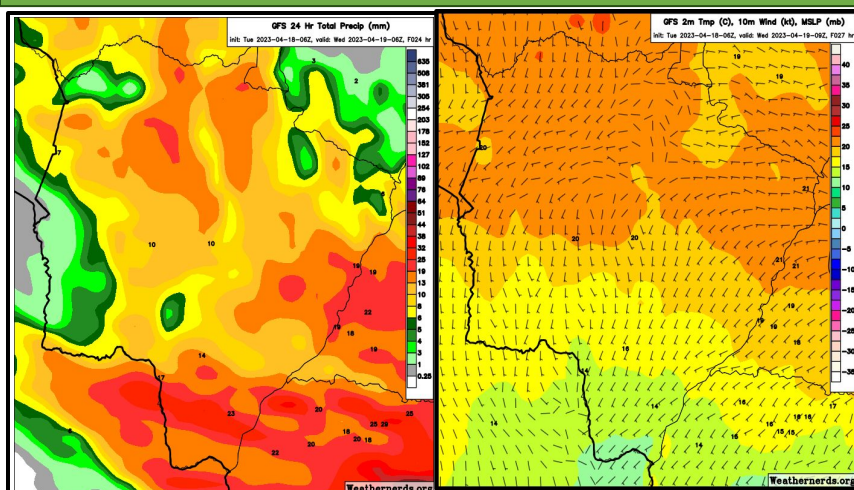


Na imagem do radar meteorológico do dia 18/04 às 08:20, observa-se chuvas de intensidade fraca a moderada e, localmente, mais forte.

Os ventos atuam de noroeste em todas as regiões do estado.

Fonte da imagem: [Radar Meteorológico](#).

**PREVISÃO DO TEMPO PARA AS PRÓXIMAS HORAS**



A previsão indica tempo instável, com probabilidade para chuvas e tempestades no dia de hoje devido ao avanço de uma frente fria.

A partir de amanhã (19/04) observa-se o avanço do ar frio no estado, com temperaturas mínimas entre 11-13°C no sul do estado.

Fonte da imagem: [GFS/Weathernerds](#).