

INFORMATIVO DO TEMPO Nº43/2023: 19/04/2023
Elaborado pela equipe técnica do CEMTEC/SEMADESC

Chuva acumulada nas últimas 24 horas			
Município	Chuva (mm)	Município	Chuva (mm)
Sonora	65,2	Rochedo	19,2
Sidrolândia	53,6	Nhumirim - Nhecolândia	18,6
Campo Grande	48,8	Rio Verde de Mato Grosso	17,0
Aquidauana	43,8	Água Clara	17,0
Paranaíba	41,6	Ribas do Rio Pardo	15,6
Bataguassu	40,0	Dourados	14,6
Costa Rica	36,4	Rio Brilhante	13,2
Maracaju	36,2	Ponta Porã	12,6
Angélica	31,2	Camapuã	11,2
São Gabriel do Oeste	30,8	Caarapó	9,8
Dois Irmãos do Buriti	30,6	Corguinho	9,0
Ivinhema	30,4	Bela Vista	7,2
Bandeirantes	30,2	Bonito	7,0
Coxim	28,8	Porto Murtinho	6,4
Itaporã	25,4	Três Lagoas	4,8
Chapadão do Sul	22,6		-

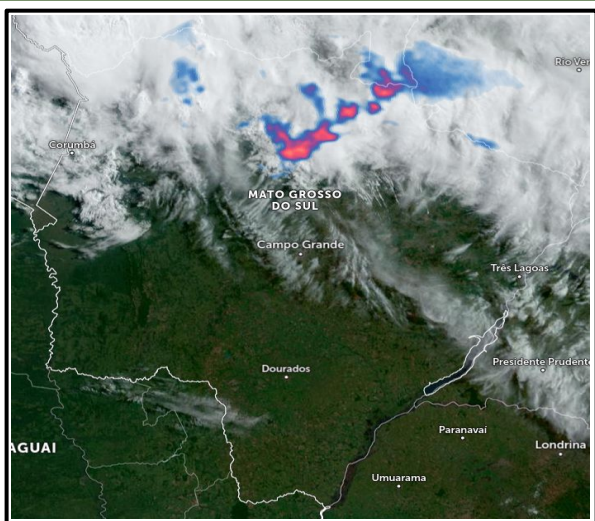
Fonte dos dados: CEMADEN, INMET e SEMADESC.

Atualizada até às 08:10 do dia 19/04.

Temperaturas mínimas observadas no dia 19 de abril de 2023			
Municípios (MS)	Temperatura mínima (°C)	Municípios (MS)	Temperatura mínima (°C)
Iguatemi	10,3	Bandeirantes	17,8
Amambai	11,2	Ribas do Rio Pardo	17,9
Caarapó	13,0	São Gabriel do Oeste	18,3
Sete Quedas	13,3	Chapadão do Sul	18,7
Dourados	13,4	Aquidauana	19,2
Ponta Porã	13,6	Camapuã	19,3
Rio Brilhante	14,0	Miranda	19,7
Maracaju	15,3	Três Lagoas	20,0
Ivinhema	15,6	Costa Rica	20,4
Sidrolândia	15,6	Paranaíba	20,6
Angélica	15,8	Sonora	21,3
Bataguassu	16,0	Coxim	21,6
Bonito	16,2	Nhumirim- Nhecolândia	22,6
Campo Grande	17,1	Corumbá	23,0
Porto Murtinho	17,5		-

Fonte dos dados: INMET e SEMADESC.

ANÁLISE DO TEMPO ATUAL

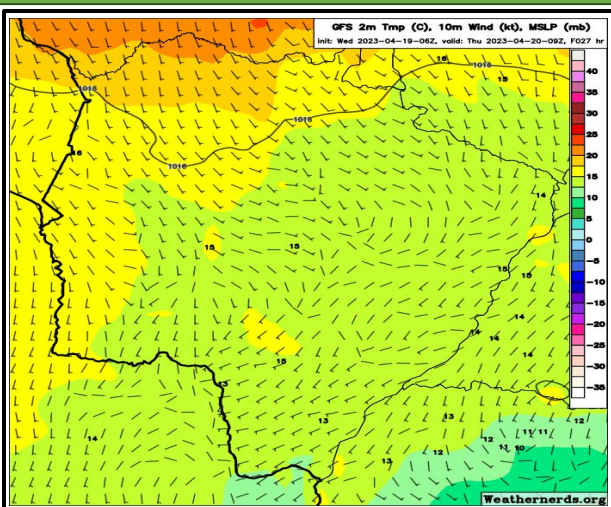


Na imagem do satélite meteorológico do dia 19/04 às 08:00, observa-se chuvas de intensidade fraca a moderada na região norte do estado.

Enquanto, nas regiões centro-sul, é de tempo firme com sol devido ao avanço da massa de ar frio. Os ventos atuam do quadrante sul em todas as regiões do estado.

Fonte da imagem: [Satélite Meteorológico](#).

PREVISÃO DO TEMPO PARA AS PRÓXIMAS HORAS



A previsão indica tempo estável, com sol e variação de nebulosidade devido ao avanço da alta pós-frontal. Porém há probabilidade para chuvas e tempestades, com destaque na região norte do estado.

No dia 20/04 observa-se o avanço do ar frio no estado, com temperaturas mínimas entre 10-12°C no sul do estado e em grande parte do estado, as temperaturas variam entre 13-15°C.

Fonte da imagem: [GFS/Weathernerds](#).