

**INFORMATIVO DO TEMPO Nº48/2023: 10/05/2023**  
Elaborado pela equipe técnica do CEMTEC/SEMADESC



Temperaturas mínimas observadas no dia 10 de maio de 2023

Municípios (MS)	Temperatura mínima (°C)	Municípios (MS)	Temperatura mínima (°C)
Sete Quedas	14,5	São Gabriel do Oeste	19,7
Iguatemi	14,6	Porto Murtinho	19,9
Amambai	15,3	Santa Rita do Pardo	20,0
Itaquiraí	16,0	Bandeirantes	20,1
Ponta Porã	16,5	Camapuã	20,2
Caarapó	16,8	Água Clara	20,3
Dourados	17,7	Campo Grande	20,3
Costa Rica	17,9	Ribas do Rio Pardo	20,3
Maracaju	18,5	Bataguassu	20,8
Rio Brilhante	18,5	Corumbá	20,8
Chapadão do Sul	19,1	Coxim	20,8
Itaporã	19,2	Sonora	21,0
Ivinhema	19,2	Três Lagoas	21,3
Nova Alvorada do Sul	19,2	Miranda	21,4
Paranaíba	19,2	Nhumirim - Nhecolândia	21,6
Bonito	19,4	Aquidauana	22,2
Sidrolândia	19,6	-	-

Fonte dos dados: INMET e SEMADESC.

Chuva acumulada nas últimas 24 horas

Município	Chuva (mm)	Município	Chuva (mm)
Campo Grande (UPA Aparecida Gonçalves)	33,2	Campo Grande (EMBRAPA)	15,4
Campo Grande (UFMS)	30,8	Campo Grande (Jd. Panamá)	13,0
Campo Grande (Vila Santa Luzia)	19,2	Bandeirantes	11,4

Fonte dos dados: CEMADEN, INMET, SEMADESC e UFMS.

Atualizada até às 08:15 do dia 10/05.

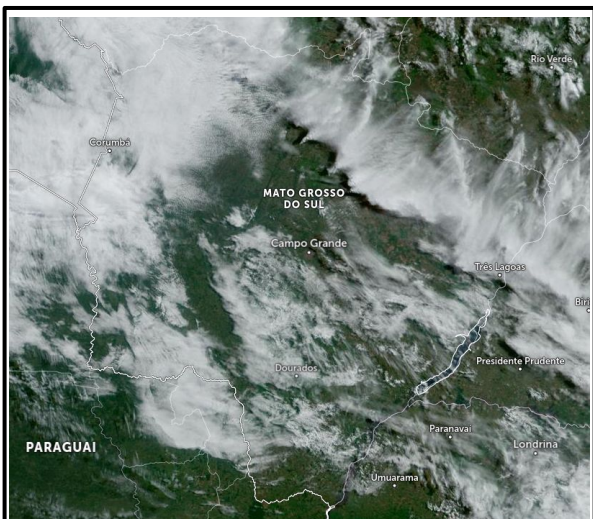


Saiba mais:  
[centec.ms.gov.br](http://centec.ms.gov.br)



Saiba mais:  
[centec.ms.gov.br](http://centec.ms.gov.br)

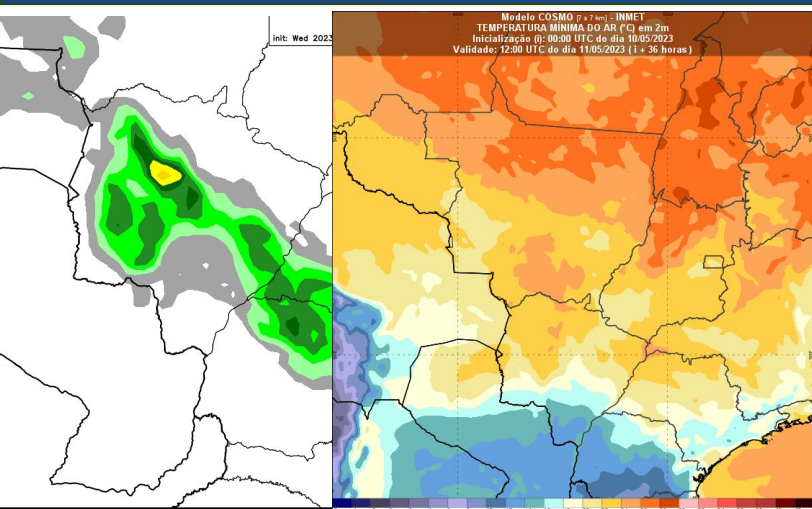
**ANÁLISE DO TEMPO ATUAL**



Na imagem do satélite GOES válida para o dia 10 de maio às 09:00 horas, observa-se sol e variação de nebulosidade em Mato Grosso do Sul. A nebulosidade é resultado da atuação da frente fria que está sobre o oceano Atlântico. Os ventos atuam de sul/sudeste na maior parte das regiões do estado.

Fonte da imagem: [Satélite Meteorológico](#).

**PREVISÃO DO TEMPO PARA AS PRÓXIMAS HORAS**



A previsão ainda indica tempo instável com chuvas e tempestades isoladas, porém com menor probabilidade. As instabilidades ocorrem devido a atuação de uma frente fria sobre o oceano Atlântico. Devido ao avanço da massa de ar frio, espera-se temperaturas mínimas entre 12-14°C ao amanhecer da quinta-feira na região sul do estado.

Fonte da imagem: [GFS/Weathernerds](#).