

INFORMATIVO DO TEMPO Nº61/2023: 14/06/2023
Elaborado pela equipe técnica do CEMTEC/SEMADESC

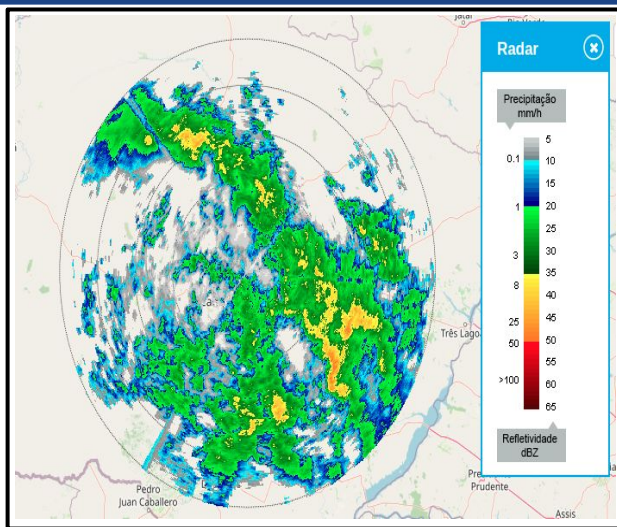
Chuva acumulada nas últimas 48 horas			
Município	Chuva (mm)	Município	Chuva (mm)
Bataguassu	111,4	Ivinhema	35,4
Campo Grande	83,6	Amambai	35,0
Rochedo	67,6	Nhumirim - Nhecolândia	30,6
Nova Alvorada do Sul	64,8	Itaquiraí	25,0
Bandeirantes	63,2	Rio Verde de Mato Grosso	24,2
Ribas do Rio Pardo	62,6	Itaporã	23,6
Água Clara	59,0	Bela Vista	21,4
Maracaju	55,8	Bonito	21,4
Corguinho	55,4	Juti	21,2
Dois Irmãos do Buriti	54,6	Dourados	20,6
Sidrolândia	52,8	Ponta Porã	18,4
Três Lagoas	50,4	Mundo Novo	17,6
Miranda	50,4	Camapuã	17,4
Aquidauana	48,0	Iguatemi	17,2
Rio Brilhante	47,0	Coxim	13,8
São Gabriel do Oeste	45,4	Sete Quedas	8,4
Corumbá	39,6	-	-

Fonte dos dados: CEMADEN, INMET e SEMADESC.
Atualizada até às 08:20 do dia 14/06.

Temperaturas mínimas observadas no dia 14 de junho de 2023			
Municípios (MS)	Temperatura mínima (°C)	Municípios (MS)	Temperatura mínima (°C)
Ponta Porã	4,6	Itaquiraí	8,1
Sete Quedas	6,4	Sonora	8,1
Amambai	6,6	Aquidauana	8,4
Bonito	6,7	Miranda	8,4
Dourados	6,9	Ivinhema	8,5
Campo Grande	7,2	Nhumirim - Nhecolândia	8,6
Sidrolândia	7,2	Porto Murtinho	8,9
Caarapó	7,5	Ribas do Rio Pardo	9,1
Maracaju	7,5	Camapuã	9,6
São Gabriel do Oeste	7,6	Bataguassu	9,7
Iguatemi	7,7	Costa Rica	10,1
Juti	7,7	Coxim	10,1
Bandeirantes	7,7	Água Clara	10,3
Nova Alvorada do Sul	7,8	Três Lagoas	10,9
Itaporã	7,9	Chapadão do Sul	11,0
Rio Brilhante	7,9	Paranaíba	13,0
Corumbá	8,1	-	-

Fonte dos dados: INMET e SEMADESC.

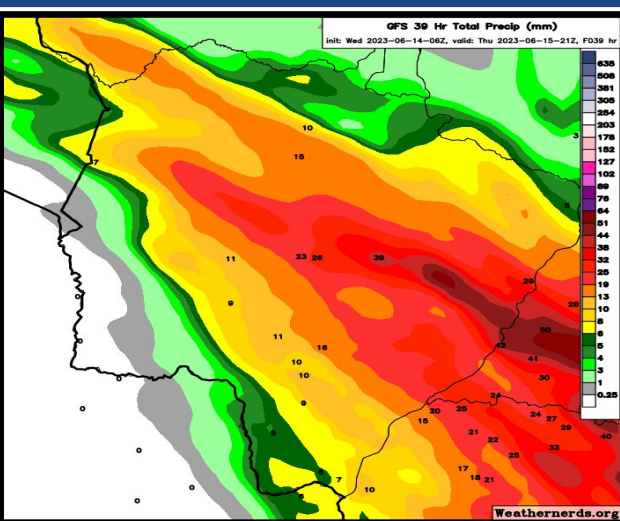
ANÁLISE DO TEMPO ATUAL



Na imagem de radar do dia 14 de junho de 2023, válida para às 08:40 horas local, observa-se chuvas de intensidade fraca a moderada no estado do Mato Grosso do Sul. Os ventos sopram do quadrante sul devido a atuação da frente fria.

Fonte da imagem: [Radar Meteorológico.](#)

PREVISÃO DO TEMPO PARA AS PRÓXIMAS HORAS



A previsão indica tempo instável com chuvas de intensidade fraca a moderada devido a atuação de uma frente fria. São previstas temperaturas máximas entre 8-13°C, com destaque na região centro-sul do estado. No dia 15 de junho, esperam-se temperaturas mínimas entre 4-9°C, principalmente nas regiões sudoeste, sul e central do estado.

Fonte da imagem: [GFS/Weatherers.](#)