

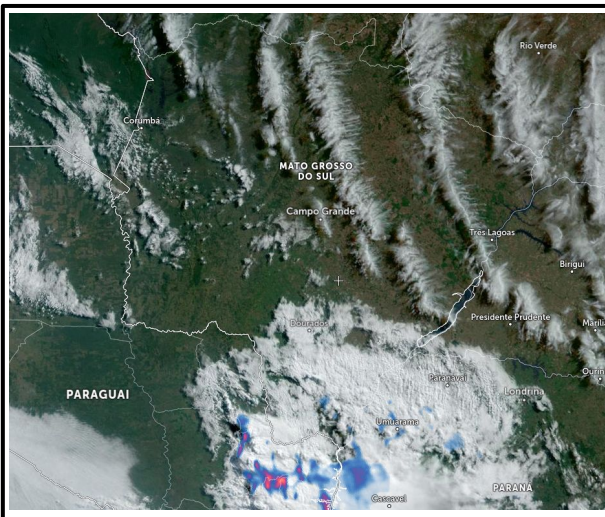
**INFORMATIVO DO TEMPO Nº64/2023: 23/06/2023**  
Elaborado pela equipe técnica do CEMTEC/SEMADESC

Condições meteorológicas observadas no dia 22 de junho de 2023

Municípios (MS)	Temperatura mínima (°C)	Temperatura máxima (°C)	Amplitude térmica	Umidade Relativa Mínima do Ar (%)	Municípios (MS)	Temperatura mínima (°C)	Temperatura máxima (°C)	Amplitude térmica	Umidade Relativa Mínima do Ar (%)
Água Clara	12,5	32,6	20,1	28	Ivinhema	17,8	31,1	13,3	29
Amambai	14,0	28,8	14,8	43	Juti	16,8	28,7	11,9	47
Aquidauana	17,8	31,7	13,9	32	Maracaju	16,2	31,6	15,4	32
Bandeirantes	14,0	30,6	16,6	33	Miranda	18,7	31,0	12,3	40
Bataguassu	16,8	29,9	13,1	32	Nhumirim - Nhecolândia	17,6	32,7	15,1	35
Bonito	17,7	30,3	12,6	39	Nova Alvorada do Sul	16,8	32,1	15,3	31
Caarapó	18,8	29,6	10,8	39	Paranaíba	10,9	24,5	13,6	50
Camapuã	11,5	29,2	17,7	39	Ponta Porã	17,5	27,9	10,4	35
Campo Grande	19,0	30,0	11,0	30	Porto Murtinho	20,8	31,7	10,9	42
Chapadão do Sul	15,9	28,7	12,8	25	Ribas do Rio Pardo	12,9	32,0	19,1	28
Corumbá	21,3	30,9	9,6	43	Rio Brillhante	17,2	31,6	14,4	31
Costa Rica	13,6	30,7	17,1	24	São Gabriel do Oeste	14,0	29,0	15,0	30
Coxim	13,2	32,6	19,4	31	Sete Quedas	15,9	23,7	7,8	71
Dourados	17,7	29,7	12,0	37	Sidrolândia	17,5	30,5	13,0	32
Iguatemi	15,7	25,1	9,4	66	Sonora	16,8	31,2	14,4	21
Itaporã	17,8	31,0	13,2	35	Três Lagoas	15,0	30,8	15,8	33
Itaquiraí	17,0	23,1	6,1	71					

Fonte dos dados: INMET e SEMADESC.

**ANÁLISE DO TEMPO ATUAL**

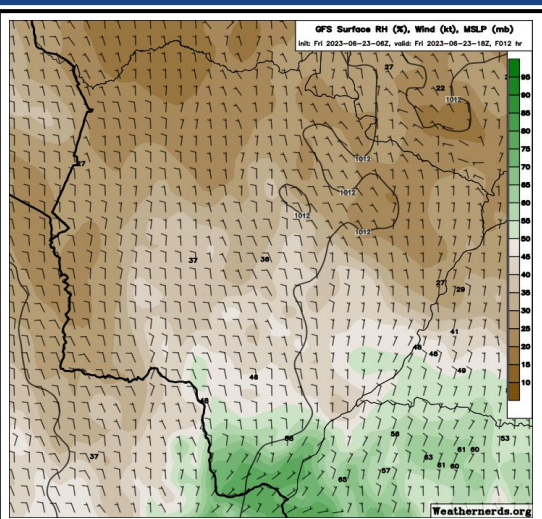


Na imagem de satélite do dia 23 de junho de 2023, válida para 08:40 horas local, nota-se uma maior concentração de nuvens na região sul de MS. Nas demais regiões nota-se a presença de nuvens altas do tipo cirrus associadas a ondas de gravidade na atmosfera.

Os ventos sopram do quadrante norte em grande parte do MS.

Fonte da imagem: [Imagem de Satélite.](#)

**PREVISÃO DO TEMPO PARA AS PRÓXIMAS HORAS**



A previsão indica tempo estável com sol e variação de nebulosidade. Não se descartam pancadas de chuvas isoladas no extremo sul do estado. São previstas temperaturas máximas de até 33°C, com destaque nas regiões oeste e norte do estado. Além disso, esperam-se baixos valores de umidade relativa do ar, com valores entre 20-40%.

Fonte da imagem: [GFS/Weathernews.org](http://GFS/Weathernews.org).