

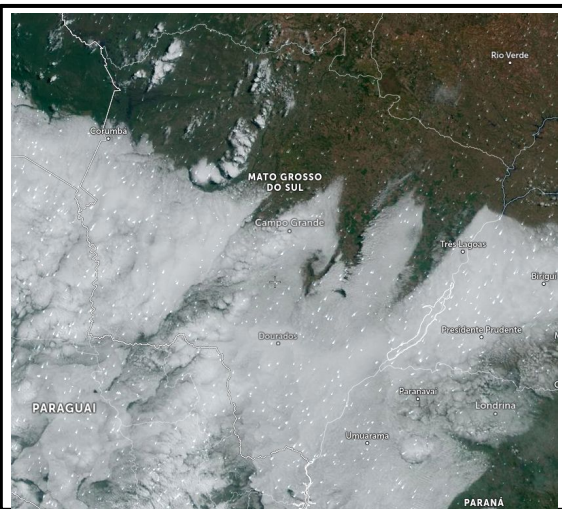
INFORMATIVO DO TEMPO Nº70/2023: 07/07/2023
Elaborado pela equipe técnica do CEMTEC/SEMADESC

Condições meteorológicas observadas no dia 06 de julho de 2023

Municípios (MS)	Temperatura mínima (°C)	Temperatura máxima (°C)	Amplitude térmica	Umidade Relativa Mínima do Ar (%)	Municípios (MS)	Temperatura mínima (°C)	Temperatura máxima (°C)	Amplitude térmica	Umidade Relativa Mínima do Ar (%)
Água Clara	10,8	31,9	21,1	28	Ivinhema	15,9	29,8	13,9	27
Amambai	12,3	28,3	16,0	33	Juti	15,7	29,9	14,2	31
Aquidauana	14,5	30,5	16,0	32	Maracaju	10,5	31,1	20,6	31
Bandeirantes	11,1	29,7	18,6	30	Miranda	16,0	28,3	12,3	44
Bataguassu	15,9	28,8	12,9	30	Nhumirim - Nhecolândia	14,0	33,3	19,3	28
Bonito	14,2	27,7	13,5	45	Nova Alvorada do Sul	13,5	31,0	17,5	30
Caarapó	17,1	29,2	12,1	34	Paranaíba	10,6	29,5	18,9	27
Camapuã	10,3	29,5	19,2	36	Ponta Porã	15,6	27,8	12,2	32
Campo Grande	16,8	30,1	13,3	27	Porto Murtinho	21,1	31,0	9,9	31
Chapadão do Sul	14,3	29,1	14,8	22	Ribas do Rio Pardo	11,7	31,1	19,4	26
Corumbá	22,5	29,3	6,8	43	Rio Brilhante	12,4	30,7	18,3	29
Costa Rica	13,6	29,8	16,2	21	São Gabriel do Oeste	12,8	28,6	15,8	31
Coxim	11,3	33,3	22,0	23	Sete Quedas	14,5	25,8	11,3	46
Dourados	17,4	29,0	11,6	32	Sidrolândia	16,2	30,6	14,4	26
Iguatemi	12,1	28,2	16,1	39	Sonora	13,7	31,1	17,4	23
Itaporã	15,9	30,4	14,5	34	Três Lagoas	15,2	29,4	14,2	30
Itaquiraí	15,1	26,8	11,7	44					

Fonte dos dados: INMET e SEMADESC.

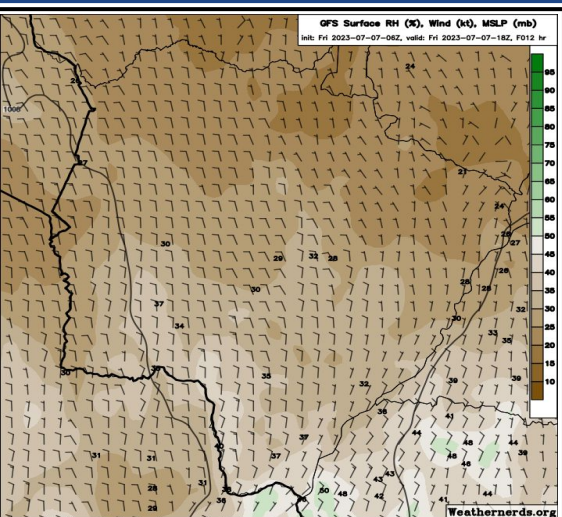
ANÁLISE DO TEMPO ATUAL



Na imagem de satélite de 07/07/2023 às 08:30 horas local, nota-se condições de nebulosidade em grande parte do Mato Grosso do Sul, porém são nuvens não associada a chuva. Nas regiões norte, nordeste e pantaneira sol e variação de nuvens. Os ventos sopram de nordeste no estado.

Fonte da imagem: [Imagem de Satélite.](#)

PREVISÃO DO TEMPO PARA AS PRÓXIMAS HORAS



A previsão indica tempo estável com sol e poucas nuvens em Mato Grosso do Sul. São previstas temperaturas máximas de até 33°C, com destaque nas regiões pantaneira e norte do estado. Além disso, esperam-se baixos valores de umidade relativa do ar, entre 20-40%.

Fonte da imagem: GFS/Weathernerds.org.